



Ospedale Maggiore di Lodi
Distretti e Presidi Lodigiani



Regione
Lombardia

ASST Lodi

Sistema Socio Sanitario

VERBALE DELLA COMMISSIONE ESAMINATRICE CONCORSO PUBBLICO PER TITOLI ED ESAMI PER LA COPERTURA DI N. 6 POSTI DI DIRIGENTE MEDICO – DISCIPLINA: MEDICINA D'EMERGENZA-URGENZA

...OMISSIS...

Si prende quindi visione delle norme di legge che regolano il presente concorso ed in particolare del D.P.R. n. 483/97.

...OMISSIS...

La Commissione prende visione del Titolo I Capo II, del Titolo II, del Titolo III Capo I artt. 26 e 27 e delle norme transitorie di cui al Capo V del sopra indicato D.P.R.

La Commissione prende atto che, ai sensi delle citate disposizioni, dispone di 100 punti così ripartiti:

- 20 punti per i titoli
- 80 punti per le prove d'esame

I 20 punti per la valutazione dei titoli sono così ripartiti:

- titoli di carriera: 10 punti
- titoli accademici e di studio: 3 punti
- pubblicazioni e titoli scientifici: 3 punti
- curriculum formativo e professionale: 4 punti

Gli 80 punti per le prove d'esame sono così ripartiti:

- prova scritta: 30 punti (punteggio minimo previsto 21)
- prova pratica: 30 punti (punteggio minimo previsto 21)
- prova orale: 20 punti (punteggio minimo previsto 14)

Azienda Socio Sanitaria Territoriale di Lodi

26900 Lodi – Piazza Ospitale, 10 – Tel. 0371-37.1 / Fax 0371-37.6438 – C.F. e P.IVA 09322180960



La Commissione determina altresì i criteri generali per la valutazione dei titoli:

CARRIERA

- servizio quale dipendente nella disciplina p. 1,200 per anno
- servizio quale dipendente in disciplina affine p. 0,900 per anno
- servizio quale dipendente in altra disciplina p. 0,600 per anno
- servizio quale dipendente presso strutture convenzionate/accreditate
con funzioni inerenti p. 1,200 per anno
- servizio quale dipendente presso pubbliche amministrazioni nelle varie
qualifiche secondo i rispettivi ordinamenti p. 0,500 per anno
- servizio militare/civile funzioni inerenti p. 1,200 per anno
- Specializzazione nella disciplina p. 1,200 per anno
- attività non attinente non valutabile

ACCADEMICI E DI STUDIO

- Dottorato di ricerca p. 0,500
- Master in materia inerente o affine p. 0,500
- Corsi di durata annuale p. 0,100
- Diploma di Laurea non valutabile in quanto requisito di ammissione

PUBBLICAZIONI E TITOLI SCIENTIFICI

- pubblicazioni attinenti p. 0,040 cad.
- abstract, poster, comunicazioni a congressi p. 0,020 cad

CURRICULUM FORMATIVO E PROFESSIONALE

- attività attinente presso privati p. 0,300 per anno
- attività attinente con contratto atipico p. 0,300 per anno
- attività libero professionale con indicazione di orario p. 0,300 per anno
- attività libero professionale senza indicazione di orario p. 0,180 per anno
- attività di ricerca p. 0,300 per anno
- borsa di studio p. 0,300 per anno
- attività didattica p. 0,020 cad.
- Relatore a corsi, convegni e congressi p. 0,020 cad



- partecipazione a corsi, convegni e congressi p. 0,010 cad
- Diploma universitario, Stage, Tirocini, Specializzando, frequenza volontaria non valutabile

...OMISSIS...

La Commissione predispose il seguente elenco di tre prove scritte che vengono progressivamente numerate dall'uno al tre:

PROVA SCRITTA N. 1

Inquadramento tramite ecografia clinica integrata in Pronto Soccorso del paziente in arresto cardiaco

PROVA SCRITTA N. 2

Inquadramento tramite ecografia clinica integrata in Pronto Soccorso del paziente in stato di shock

PROVA SCRITTA N. 3

Inquadramento tramite ecografia clinica integrata in Pronto Soccorso del paziente con insufficienza respiratoria acuta

...OMISSIS...

La Commissione stabilisce altresì i seguenti **criteri relativi alla correzione della prova scritta**, fermo quanto già previsto dall'art.14 DPR 483/97: verrà considerata non sufficiente la prova fuori argomento o contenente valutazioni inficiate da errori tecnico-specialistici. La graduazione del punteggio terrà conto dell'approfondimento della materia, delle conoscenze tecniche e dalla capacità di sintesi nell'espone i concetti di maggior rilievo nonché della correttezza e originalità con la quale il candidato interpreterà l'argomento.

Verrà invalidata la prova contenente segni distintivi.



...OMISSIS...

La Commissione stabilisce i seguenti **criteri relativi alla correzione della prova pratica**, fermo quanto già previsto dall'art. 14 DPR 483/97: verrà considerata non sufficiente la prova fuori argomento o non sufficientemente approfondita o contenente valutazioni inficiate da gravi errori tecnico-specialistici.

Per la valutazione della **prova pratica**, pertanto, la Commissione definisce che sarà attribuita secondo i seguenti criteri:

- Attinenza e pertinenza della trattazione rispetto all'argomento proposto;
- Precisione nella risposta;
- Grado di approfondimento della trattazione;
- Non siano presenti errori, inesattezze e imprecisioni.

La Commissione predispone il seguente elenco di tre prove pratiche che vengono progressivamente numerate dall'uno al tre:

PROVA PRATICA N. 1

Maschio di 70 anni anamnesi per ipertensione arteriosa terapia non nota accesso in PS per sincope senza prodromi.

PA in clinostantismo 85/60 FC (vedi tracciato) FR 20 min

Ega non disionia, non anemia, non ipoglicemia.

Il candidato indichi:

- A) Se sussiste indicazione a una procedura in emergenza in PS
- B) Quali farmaci a supporto di tale procedura devono essere usati e con che posologia

PROVA PRATICA N. 2

Maschio 40 anni motociclista 70 kg trauma a dinamica maggiore (sbalzato di 15 metri dopo impatto frontale con veicolo).



Ospedale Maggiore di Lodi
Distretti e Presidi Lodigiani

Sistema Socio Sanitario



Regione
Lombardia

ASST Lodi

Evidente trauma toracico ed addominale con FAST Estesa positiva per versamento pleurico modesto basale destro, contusione polmonare destra, non PNX e liquido libero nel Morrison non nel Douglas né in peri-splenico.

GCS 7 (01+V2+M4).

PA 90/60 dopo carico 500 cristalloidi FC 110 FR 12 SAT in O2 reservoir 92.

Il candidato indichi se sul territorio per il medico del Mezzo sanitario Avanzato:

- A) Sussiste indicazione a una procedura in emergenza in PS
- B) Quali farmaci a supporto di tale procedura devono essere usati e con che posologia

PROVA PRATICA N.3

Donna 85 anni, kg 65 circa, dolore toracico e cardiopalmo. Anamnesi FAP pregressa in NAO.

PA 90/60 FC (vedi tracciato ecg) FR 25 min mazzata dispnoica saturimetria digitale non leggibile.

EGA arteriosa non disonia non anemia non ipoglicemia Lattati 2.5. PO2 90mmHg in O2 Venturi 60% non ipercapnia non nota IRC.

Il candidato indichi:

- A) Se sussiste indicazione a una procedura in emergenza in PS
- B) Quali farmaci a supporto di tale procedura devono essere usati e con che posologia

...OMISSIS...

La commissione predispose le seguenti prove orali:

PROVA ORALE N. 1

Gestione del pneumotorace

PROVA ORALE N. 2

L'intossicazione da monossido di carbonio

PROVA ORALE N. 3

Gestione della colica renale

Azienda Socio Sanitaria Territoriale di Lodi

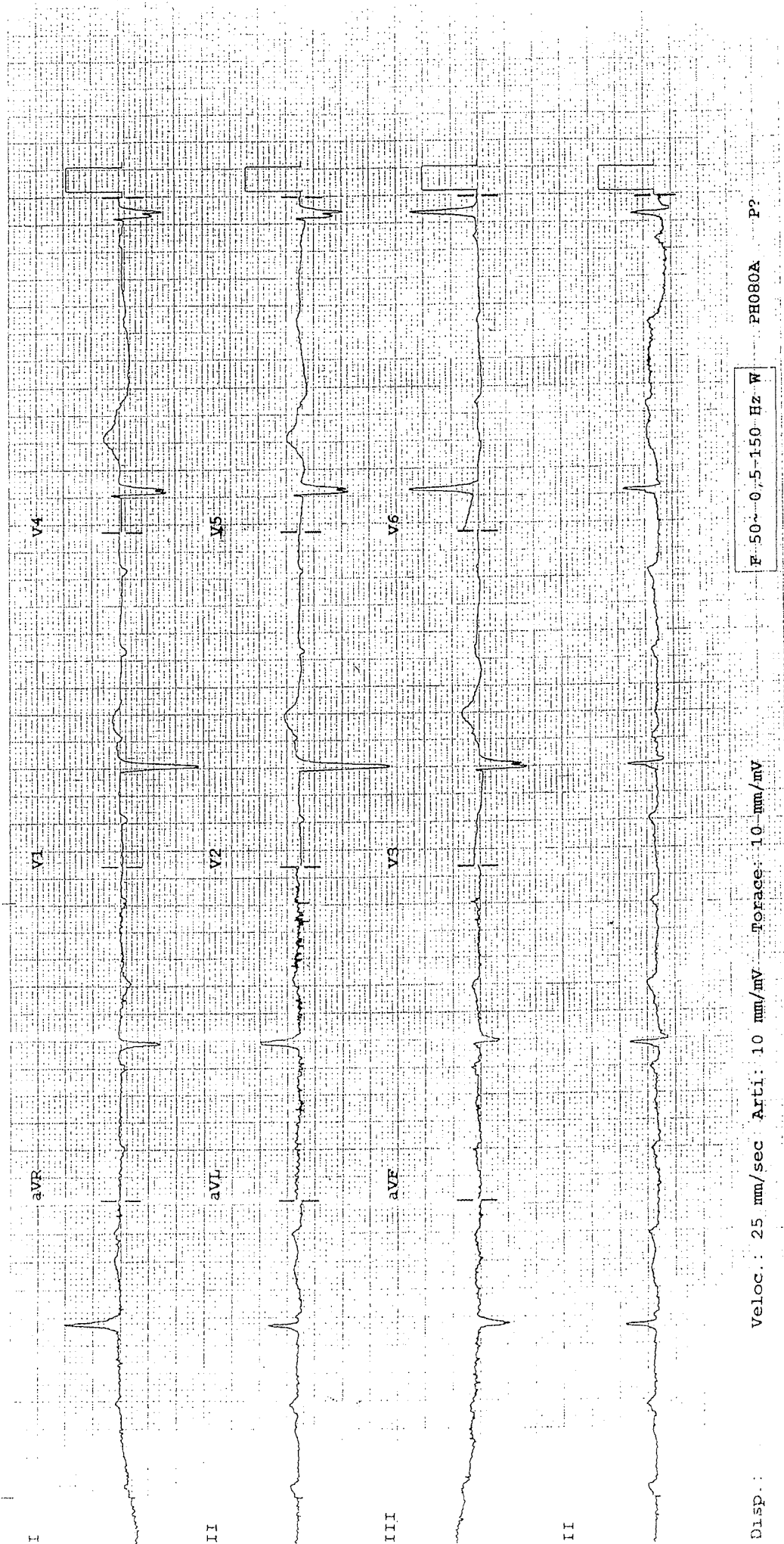
26900 Lodi – Piazza Ospitale, 10 – Tel. 0371-37.1 / Fax 0371-37.6438 – C.F. e P.IVA 09322180960



La Commissione determina i seguenti **criteri di valutazione della prova orale**:

GIUDIZIO	PUNTEGGIO	CONOSCENZE	ABILITÀ
Gravemente insufficiente	1-6	Ignora i contenuti fondamentali della disciplina o li conosce in modo gravemente lacunoso	Non sa riconoscere i contenuti fondamentali; non risponde in modo pertinente alle richieste; non sa usare la terminologia specifica della disciplina
Insufficiente	7-13	Conosce in modo incompleto e frammentario i contenuti e gli strumenti	Utilizza in modo limitato e meccanico i contenuti e gli strumenti della disciplina; presenta difficoltà a formulare risposte coerenti alle richieste; usa il linguaggio specifico in modo incerto
Sufficiente	14-15	Conosce in modo essenziale e schematico i contenuti e gli strumenti di lavoro della disciplina	Sa riconoscere in modo essenziale i nuclei fondanti della disciplina ed usa in modo sostanzialmente corretto gli strumenti ed il linguaggio
Discreto	16-17	Conosce in modo sicuro i contenuti e gli strumenti di lavoro della disciplina	Utilizza in modo corretto gli strumenti propri della disciplina e sa organizzare ed esprimere i contenuti in maniera generalmente appropriata
Buono	18-19	Conosce i contenuti e gli strumenti di lavoro della disciplina in maniera adeguata e completa	Risponde alle domande in modo completo, organizzando coerentemente i contenuti ed esprimendosi con correttezza e proprietà di linguaggio tecnico
Ottimo	20	Conosce in modo ampio i contenuti e gli strumenti di lavoro della disciplina	Risponde alle domande in modo approfondito, organizzando i contenuti in modo coerente e personale ed esprimendosi con correttezza e proprietà di linguaggio tecnico

...OMISSIS...

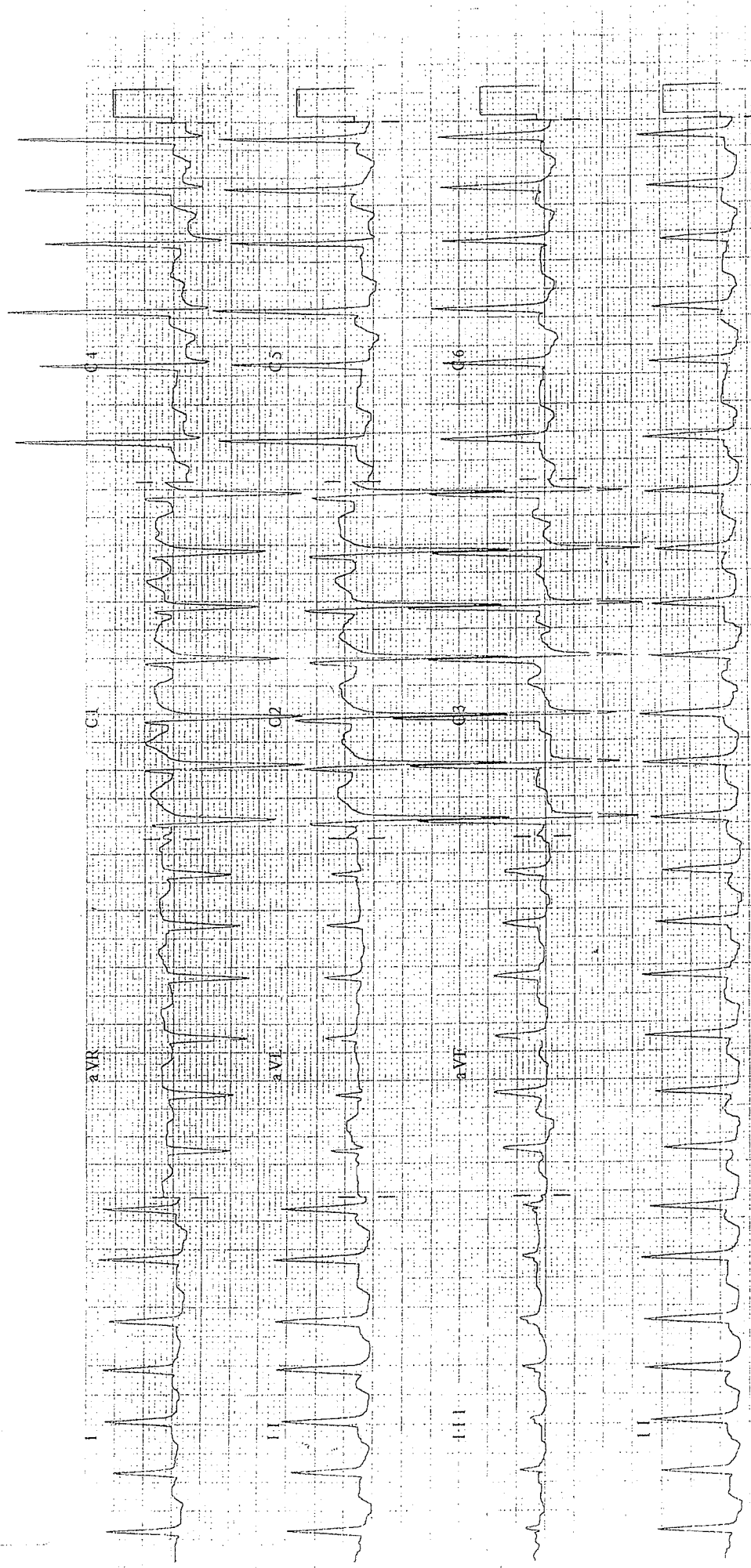


Disp.: 25 mm/sec Arti: 10 mm/mV Torace: 10 mm/mV

F 50~0,5-150 Hz W

PH080A P?

5/1/80



25 mm/s 10 mm/mV F 0.05 Hz - 40 Hz W HP719 13364