



VERBALE DELLA COMMISSIONE ESAMINATRICE CONCORSO PUBBLICO PER TITOLI ED ESAMI PER LA COPERTURA DI N. 1 POSTO DI DIRIGENTE MEDICO – DISCIPLINA: BIOCHIMICA CLINICA OPPPURE DISCIPLINA: PATOLOGIA CLINICA

...OMISSIS...

La Commissione prende atto che, ai sensi delle citate disposizioni, dispone di 100 punti così ripartiti:

- 20 punti per i titoli
- 80 punti per le prove d'esame

I 20 punti per la valutazione dei titoli sono così ripartiti:

- * titoli di carriera: 10 punti
- * titoli accademici e di studio: 3 punti
- * pubblicazioni e titoli scientifici: 3 punti
- * curriculum formativo e professionale: 4 punti

Gli 80 punti per le prove d'esame sono così ripartiti:

- * prova scritta: 30 punti (punteggio minimo previsto 21)
- * prova pratica: 30 punti (punteggio minimo previsto 21)
- * prova orale: 20 punti (punteggio minimo previsto 14)

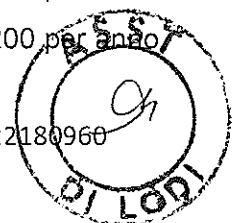
La Commissione determina altresì i criteri generali per la valutazione dei titoli:

CARRIERA

- | | |
|--|-------------------|
| • servizio quale dipendente nella disciplina | p. 1,200 per anno |
| • servizio quale dipendente in disciplina affine | p. 0,900 per anno |
| • servizio quale dipendente in altra disciplina | p. 0,600 per anno |
| • servizio quale dipendente presso pubbliche amministrazioni nelle varie qualifiche secondo i rispettivi ordinamenti | p. 0,500 per anno |
| • servizio militare/civile funzioni inerenti | p. 1,200 per anno |
| • Specializzazione nella disciplina | p. 1,200 per anno |

Azienda Socio Sanitaria Territoriale di Lodi

26900 Lodi – Piazza Ospitale, 10 – Tel. 0371-37.1 / Fax 0371-37.6438 – C.F. e P.IVA 09322180960





- attività non attinente non valutabile

ACCADEMICI E DI STUDIO

- Dottorato di ricerca p. 0,500
- Master in materia inerente o affine p. 0,500
- Corsi di durata annuale p. 0,100
- Diploma di laurea non valutabile in quanto requisito di ammissione.

PUBBLICAZIONI E TITOLI SCIENTIFICI

- pubblicazioni attinenti p. 0,040 cad.
- abstract, poster, comunicazioni a congressi p. 0,020 cad

CURRICULUM FORMATIVO E PROFESSIONALE

- attività attinente presso privati p. 0,300 per anno
- attività attinente con contratto atipico p. 0,300 per anno
- attività libero professionale con indicazione di orario p. 0,300 per anno
- attività di ricerca p. 0,300 per anno
- borsa di studio p. 0,300 per anno
- attività didattica p. 0,020 cad.
- Relatore a corsi, convegni e congressi p. 0,020 cad
- Partecipazione a corsi, convegni e congressi p. 0,010 cad
- Diploma universitario, Stage, tirocini, Specializzando, frequenza volontaria non valutabile

...OMISSIS...

La Commissione predispose il seguente elenco di tre prove scritte che vengono progressivamente numerate dall'uno al tre:

PROVA SCRITTA 1

Le urgenze ematologiche: il contributo del Laboratorio.





Ospedale Maggiore di Lodi
Distretti e Presidi Lodigiani



Regione
Lombardia

ASST Lodi

Sistema Socio Sanitario

PROVA SCRITTA 2

il danno miocardico: diagnosi e monitoraggio di Laboratorio.

PROVA SCRITTA 3

Il controllo di Qualità in Medicina di Laboratorio.

...OMISSIS...

La Commissione stabilisce altresì i seguenti criteri relativi alla correzione **della prova scritta**, fermo quanto già previsto dall'art.14 DPR 483/97: verrà considerata non sufficiente la prova fuori argomento o contenente valutazioni inficiate da errori tecnico-specialistici. La graduazione del punteggio terrà conto dell'approfondimento della materia, delle conoscenze tecniche e dalla capacità di sintesi nell'esporre i concetti di maggior rilievo nonché della correttezza e originalità con la quale il candidato interpreterà l'argomento.

...OMISSIS...

La Commissione, stabilisce i seguenti criteri relativi alla correzione della **prova pratica**, fermo quanto già previsto dal DPR 220/2001: verrà considerata non sufficiente la prova fuori argomento o non sufficientemente approfondita o contenente valutazioni inficiate da gravi errori tecnico-specialistici.

La Commissione per la valutazione della **prova pratica** stabilisce che sarà attribuita secondo i seguenti criteri:

- Attinenza e pertinenza della trattazione rispetto all'argomento proposto;
- Precisione nella risposta;
- Grado di approfondimento della trattazione;
- Non siano presenti errori, inesattezze e imprecisioni.

...OMISSIS...

La Commissione predispose il seguente elenco di tre prove pratiche che vengono progressivamente numerate dall'uno al tre:

Azienda Socio Sanitaria Territoriale di Lodi

26900 Lodi – Piazza Ospitale, 10 – Tel. 0371-37.1 / Fax 0371-37.6438 – C.F. e P.IVA 09322180960





Ospedale Maggiore di Lodi
Distretti e Presidi Lodigiani

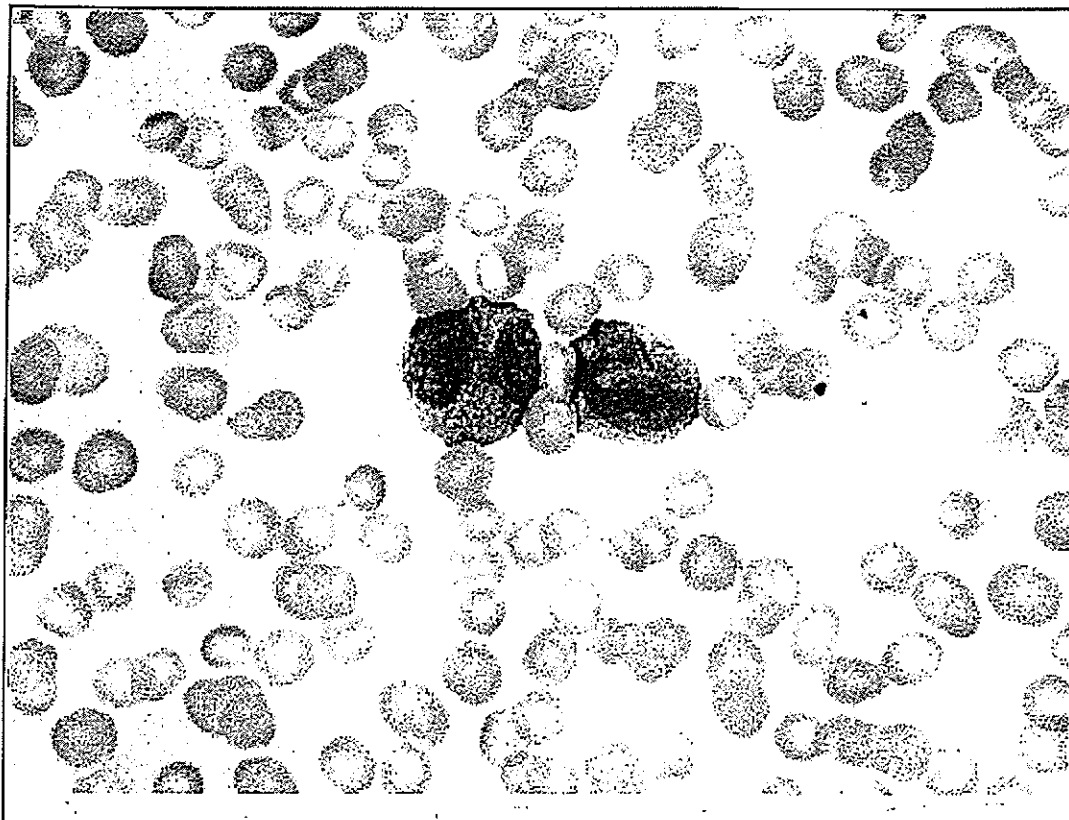
Sistema Socio Sanitario



Regione
Lombardia

ASST Lodi

PROVA PRATICA 1



PROVA N 1



Descrizione delle cellule
ematiche presenti in figura

FERMINA DI 40 ANNI CON
SANGUINAMENTO GENGIVALE

*Prone a
S. T. eff. e R
S. S. S. S. S.*

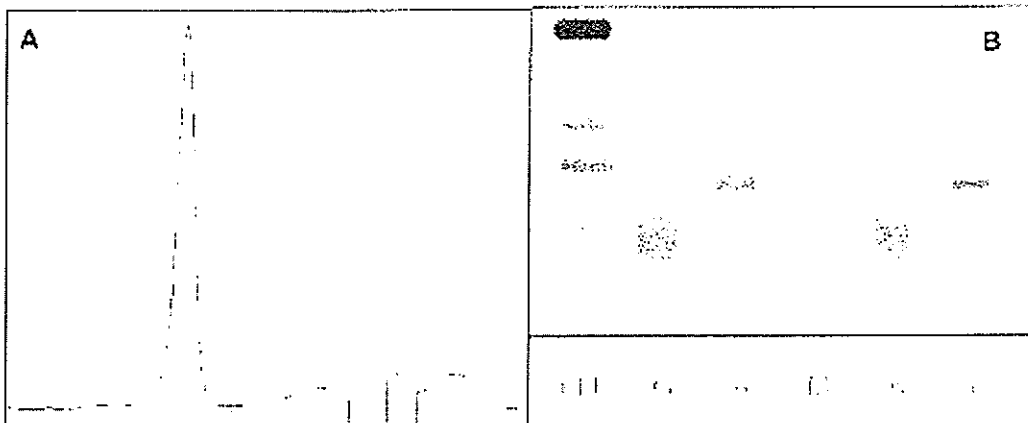
Azienda Socio Sanitaria Territoriale di Lodi

26900 Lodi - Piazza Ospitale, 10 - Tel. 0371-37.1 / Fax 0371-37.6438 - C.F. e P.IVA 09322180960





PROVA PRATICA 2



PROVA N. 2



Valutazione dei due tracciati elettroforetici
raffigurati

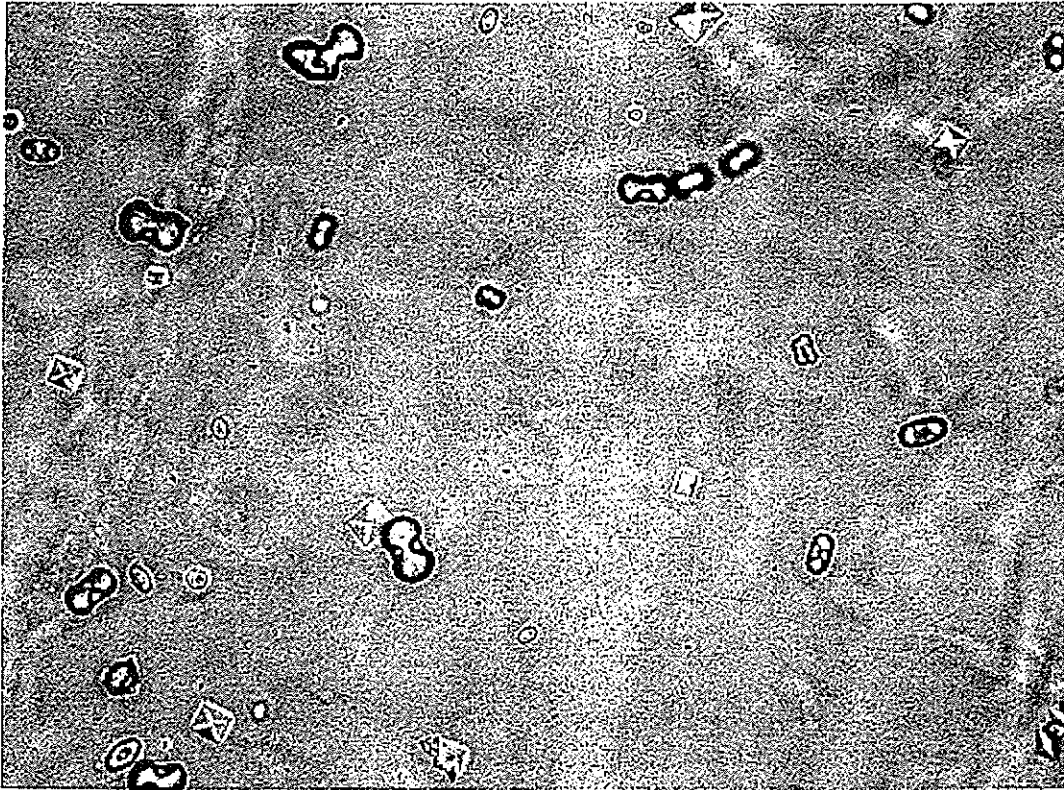
Paziente di 56 anni con ipercalcemia di ndd

Primo Santefiore *Leber*





PROVA PRATICA 3



PROVA N 3



Descrizione del sedimento
urinario riportato in figura

*Prose non sottoprese
Zanelli*





...OMISSIS...

La commissione predispone le seguenti prove orali:

PROVA ORALE N. 1

La diagnostica di laboratorio delle anemie.

PROVA ORALE N. 2

La diagnostica di laboratorio dell'ipotiroidismo.

PROVA ORALE N. 3

La diagnostica di laboratorio dell'insufficienza renale.

PROVA ORALE N. 4

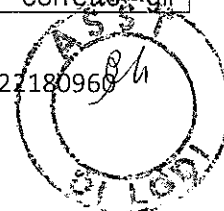
Il ruolo del laboratorio nella gestione dei POCT.

PROVA ORALE N. 5

La diagnostica di laboratorio nel diabete.

La Commissione determina i seguenti criteri di valutazione della prova orale:

GIUDIZIO	PUNTEGGIO	CONOSCENZE	ABILITÀ
Gravemente insufficiente	1-6	Ignora i contenuti fondamentali della disciplina o li conosce in modo gravemente lacunoso	Non sa riconoscere i contenuti fondamentali; non risponde in modo pertinente alle richieste; non sa usare la terminologia specifica della disciplina
Insufficiente	7-13	Conosce in modo incompleto e frammentario i contenuti e gli strumenti	Utilizza in modo limitato e meccanico i contenuti e gli strumenti della disciplina; presenta difficoltà a formulare risposte coerenti alle richieste; usa il linguaggio specifico in modo incerto
Sufficiente	14-15	Conosce in modo essenziale e schematico i contenuti e gli strumenti di lavoro della disciplina	Sa riconoscere in modo essenziale i nuclei fondanti della disciplina ed usa in modo sostanzialmente corretto gli strumenti ed il linguaggio
Discreto	16-17	Conosce in modo sicuro i	Utilizza in modo corretto, gli





		contenuti e gli strumenti di lavoro della disciplina	strumenti propri della disciplina e sa organizzare ed esprimere i contenuti in maniera generalmente appropriata
Buono	18-19	Conosce i contenuti e gli strumenti di lavoro della disciplina in maniera adeguata e completa	Risponde alle domande in modo completo, organizzando coerentemente i contenuti ed esprimendosi con correttezza e proprietà di linguaggio tecnico
Ottimo	20	Conosce in modo ampio i contenuti e gli strumenti di lavoro della disciplina	Risponde alle domande in modo approfondito, organizzando i contenuti in modo coerente e personale ed esprimendosi con correttezza e proprietà di linguaggio tecnico

...OMISSIS...

