



**VERBALE DELLA COMMISSIONE ESAMINATRICE CONCORSO PUBBLICO PER TITOLI ED ESAMI PER LA COPERTURA DI N. 5 POSTI DI DIRIGENTE MEDICO – DISCIPLINA: CARDIOLOGIA**

.....OMISSIS.....

La Commissione predispose il seguente elenco di tre prove scritte che vengono progressivamente numerate dall'uno al tre:

**PROVA SCRITTA 1**

Sindromi ischemica in assenza di malattia coronarica ostruttiva

**PROVA SCRITTA 2**

Malattie infiammatorie del miocardio: presentazioni cliniche, iter diagnostico e principi di terapia

**PROVA SCRITTA 3**

Scompenso cardiaco cronico a frazione di eiezione ridotta (HFrEF) e preservata (HFpEF): percorsi per l'inquadramento diagnostico e fondamenti di terapia secondo le attuali evidenze scientifiche

.....OMISSIS.....

La Commissione stabilisce altresì i seguenti criteri relativi alla correzione **della prova scritta**, fermo quanto già previsto dall'art.14 DPR 483/97: verrà considerata non sufficiente la prova fuori argomento o contenente valutazioni inficiate da errori tecnico-specialistici. La graduazione del punteggio terrà conto dell'approfondimento della materia, delle conoscenze tecniche e dalla

**Azienda Socio Sanitaria Territoriale di Lodi**

26900 Lodi – Piazza Ospitale, 10 – Tel. 0371-37.1 / Fax 0371-37.6438 – C.F. e P.IVA 09322180960







Ospedale Maggiore di Lodi  
Distretti e Presidi Lodigiani



Regione  
Lombardia

ASST Lodi

Sistema Socio Sanitario

capacità di sintesi nell'espone i concetti di maggior rilievo nonché della correttezza e originalità con la quale il candidato interpreterà l'argomento.

Verrà invalidata la prova contenente segni distintivi.

.....OMISSIS.....

La Commissione, stabilisce i seguenti criteri relativi alla correzione della **prova pratica**, fermo quanto già previsto dal DPR 220/2001: verrà considerata non sufficiente la prova fuori argomento o non sufficientemente approfondita o contenente valutazioni inficiate da gravi errori tecnico-specialistici.

La Commissione per la valutazione della **prova pratica** stabilisce che sarà attribuita secondo i seguenti criteri:

- Attinenza e pertinenza della trattazione rispetto all'argomento proposto;
- Precisione nella risposta;
- Grado di approfondimento della trattazione;
- Non siano presenti errori, inesattezze e imprecisioni.

La Commissione predispone il seguente elenco di tre prove scritte che vengono progressivamente numerate dall'uno al tre:

#### PROVA PRATICA 1

Allegato 1

#### PROVA PRATICA 2

Allegato 2

#### PROVA PRATICA 3

Allegato 3

Azienda Socio Sanitaria Territoriale di Lodi

26900 Lodi – Piazza Ospitale, 10 – Tel. 0371-37.1 / Fax 0371-37.6438 – C.F. e P.IVA 09322180960







.....OMISSIS.....

La commissione predisporre le seguenti prove orali:

**PROVA ORALE N. 1**

Organizzazione di un ambulatorio dello scompenso cardiaco: selezione dei pazienti, dotazioni strumentali, strategie per la riduzione delle ospedalizzazioni

**PROVA ORALE N. 2**

Ruolo della telemedicina nell'attuale contesto della Medicina Territoriale e del rapporto ospedale-territorio: quali pazienti, quali parametri e quali finalità

**PROVA ORALE N. 3**

Cosa si intende per "terapia indirizzata dalle linee guida" (Guidelines Directed Medical Therapy) nello scompenso cardiaco

La Commissione determina i seguenti criteri di valutazione della prova orale:

GIUDIZIO	PUNTEGGIO	CONOSCENZE	ABILITÀ
Gravemente insufficiente	1-6	Ignora i contenuti fondamentali della disciplina o li conosce in modo gravemente lacunoso	Non sa riconoscere i contenuti fondamentali; non risponde in modo pertinente alle richieste; non sa usare la terminologia specifica della disciplina
Insufficiente	7-13	Conosce in modo incompleto e frammentario i contenuti e gli strumenti	Utilizza in modo limitato e meccanico i contenuti e gli strumenti della disciplina; presenta difficoltà a formulare risposte coerenti alle richieste; usa il linguaggio specifico in modo incerto
Sufficiente	14-15	Conosce in modo essenziale e schematico i contenuti e gli strumenti di lavoro della disciplina	Sa riconoscere in modo essenziale i nuclei fondanti della disciplina ed usa in modo sostanzialmente corretto gli strumenti ed il linguaggio

Azienda Socio Sanitaria Territoriale di Lodi

26900 Lodi – Piazza Ospitale, 10 – Tel. 0371-37.1 / Fax 0371-37.6438 – C.F. e P.IVA 09322180960









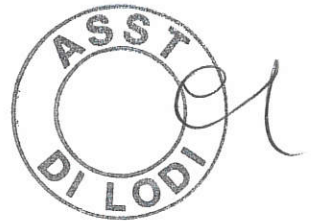
Discreto	16-17	Conosce in modo sicuro i contenuti e gli strumenti di lavoro della disciplina	Utilizza in modo corretto gli strumenti propri della disciplina e sa organizzare ed esprimere i contenuti in maniera generalmente appropriata
Buono	18-19	Conosce i contenuti e gli strumenti di lavoro della disciplina in maniera adeguata e completa	Risponde alle domande in modo completo, organizzando coerentemente i contenuti ed esprimendosi con correttezza e proprietà di linguaggio tecnico
Ottimo	20	Conosce in modo ampio i contenuti e gli strumenti di lavoro della disciplina	Risponde alle domande in modo approfondito, organizzando i contenuti in modo coerente e personale ed esprimendosi con correttezza e proprietà di linguaggio tecnico



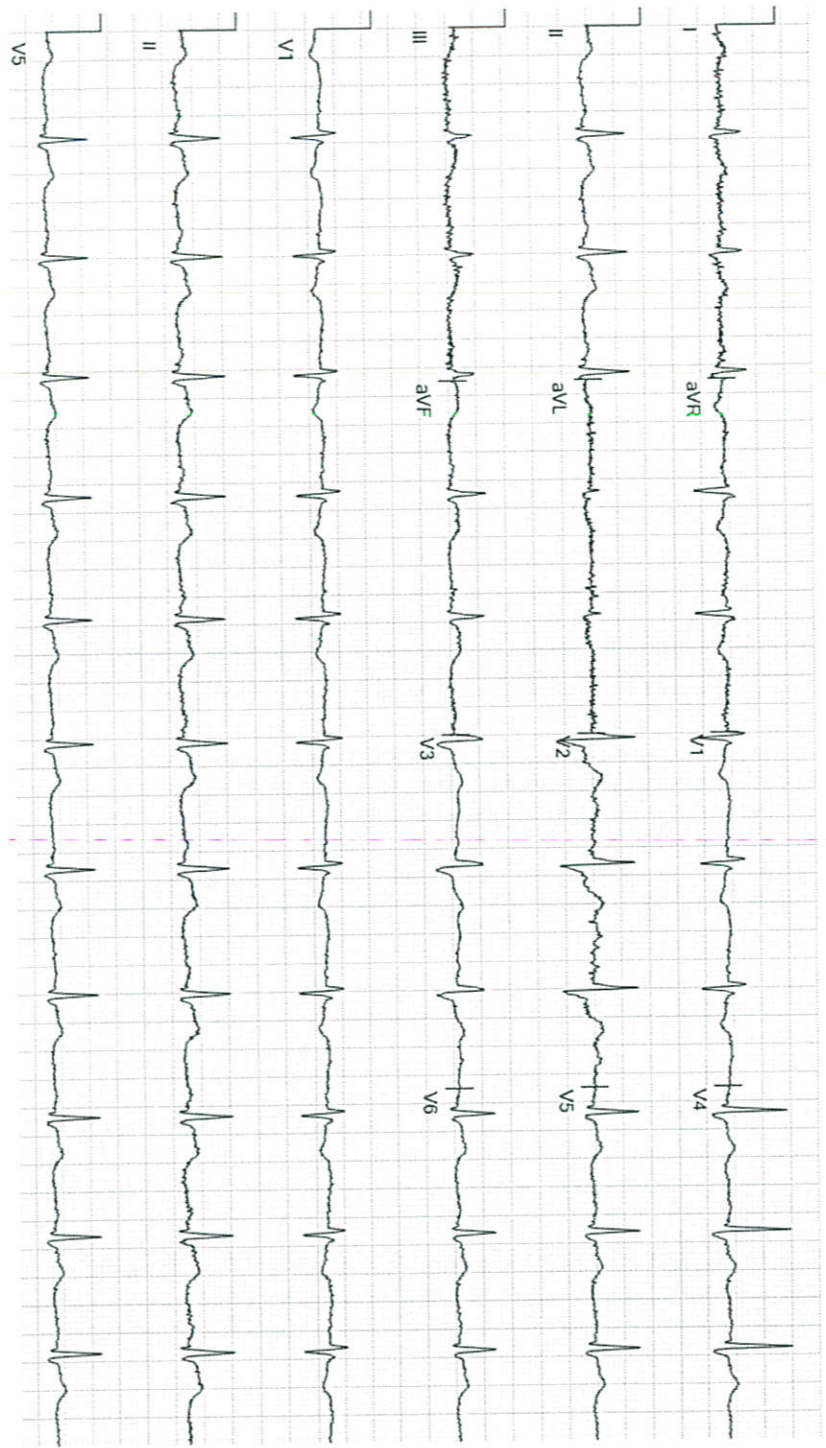




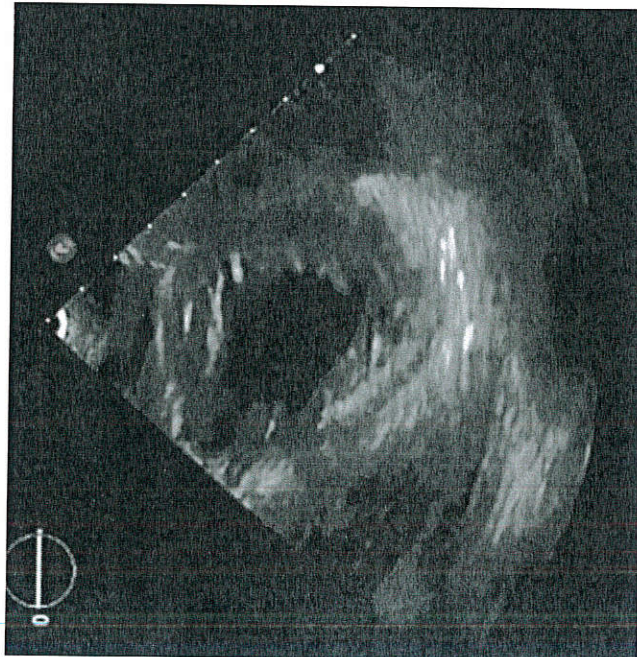
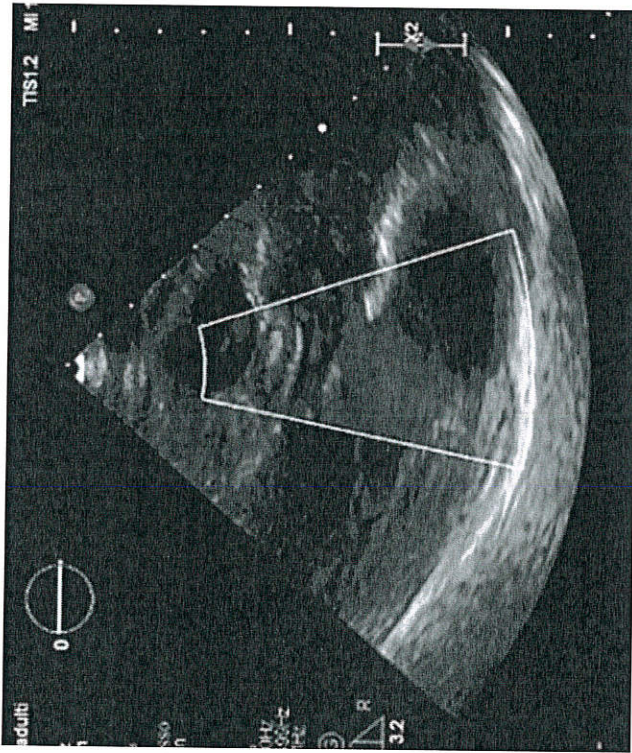
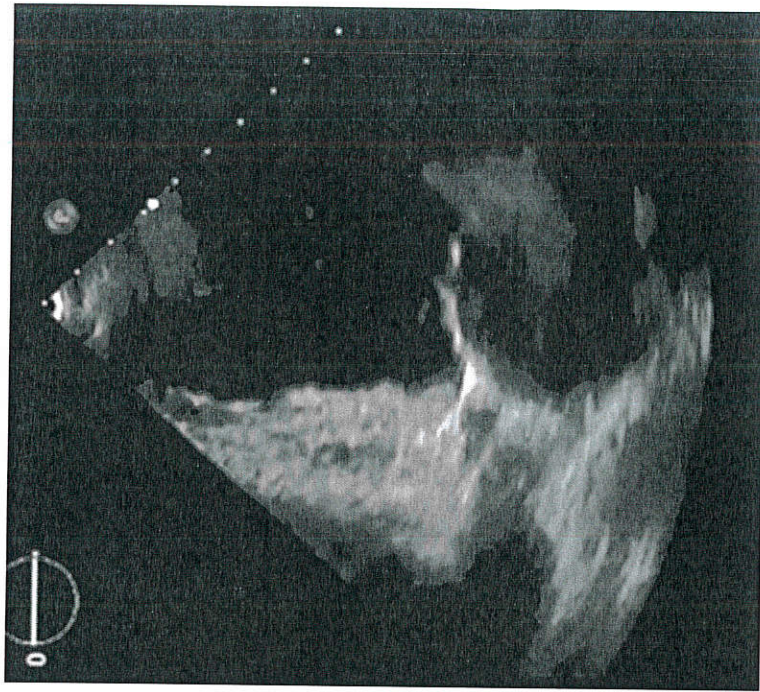
# CASO 1

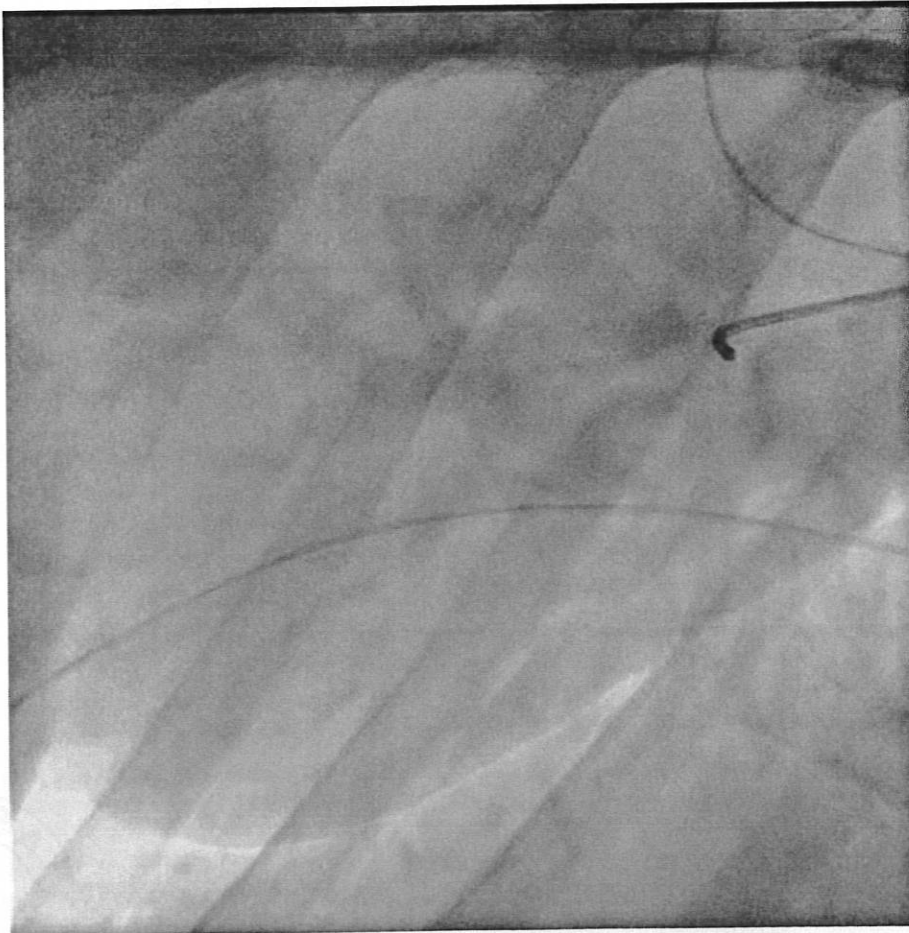
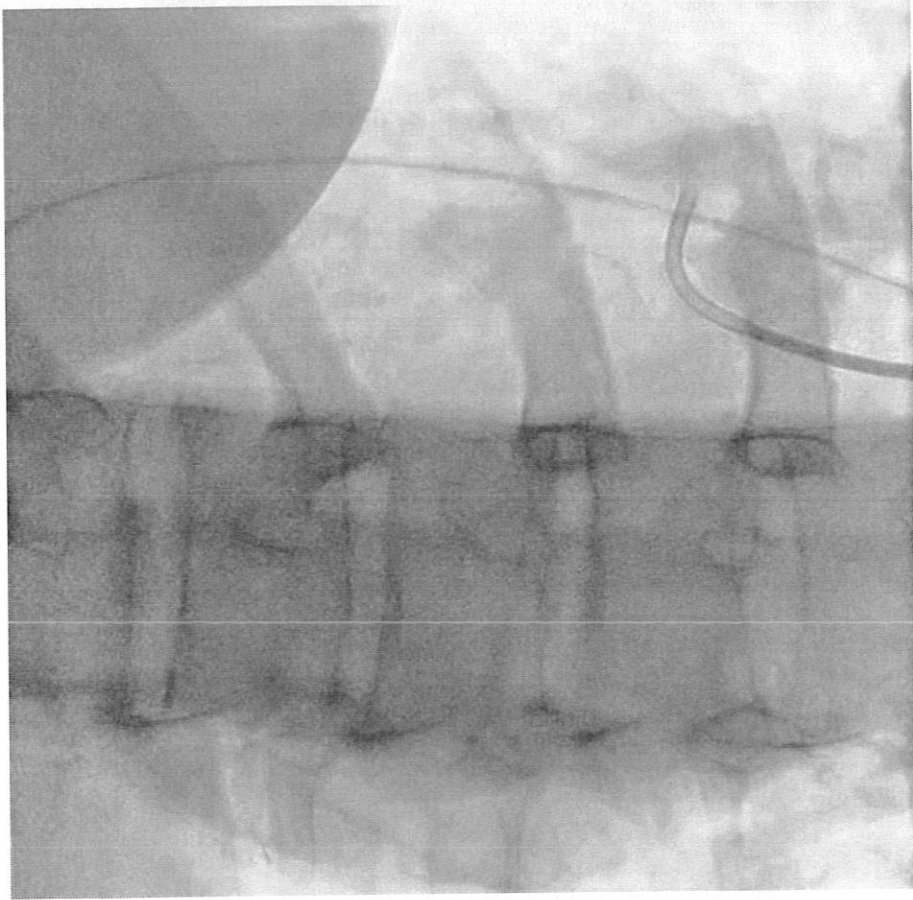


Donna, 51 aa  
ex fumatrice, familiarità per CAD  
In PS per dolore toracico  
TnI HS 4000 → 10000



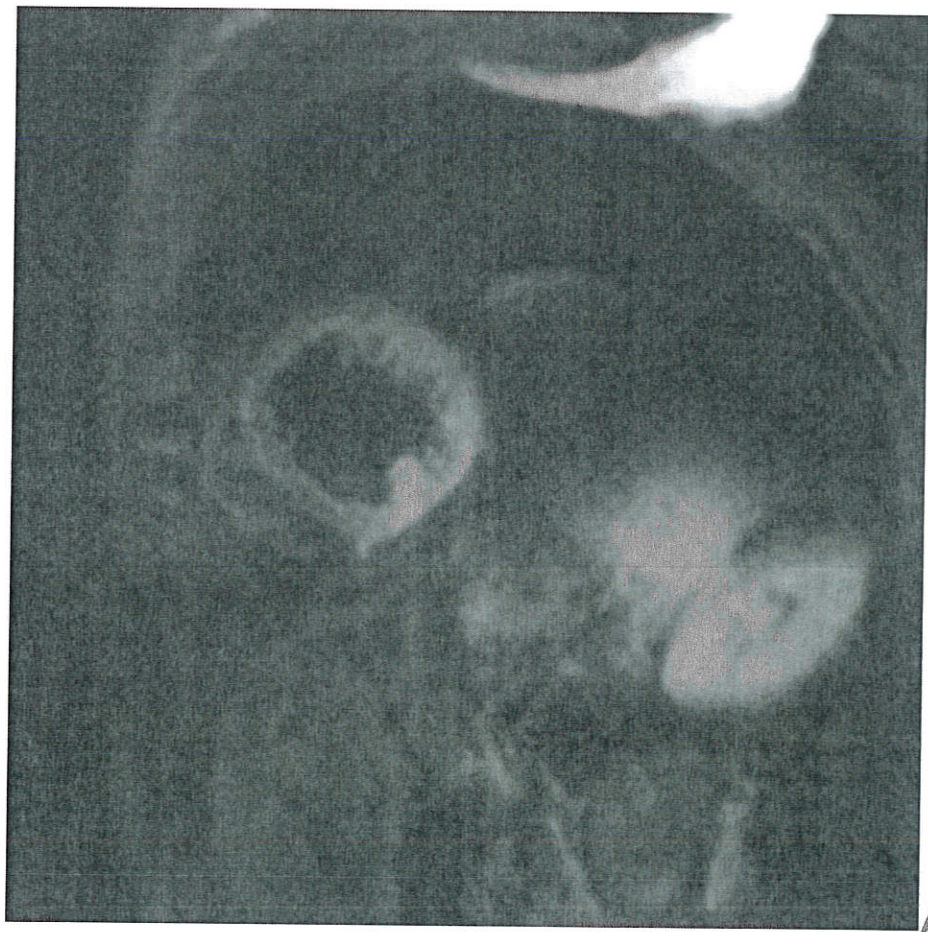




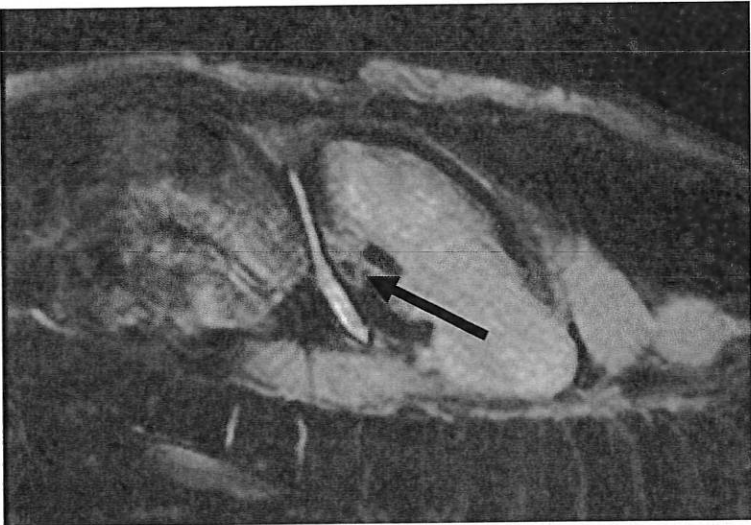
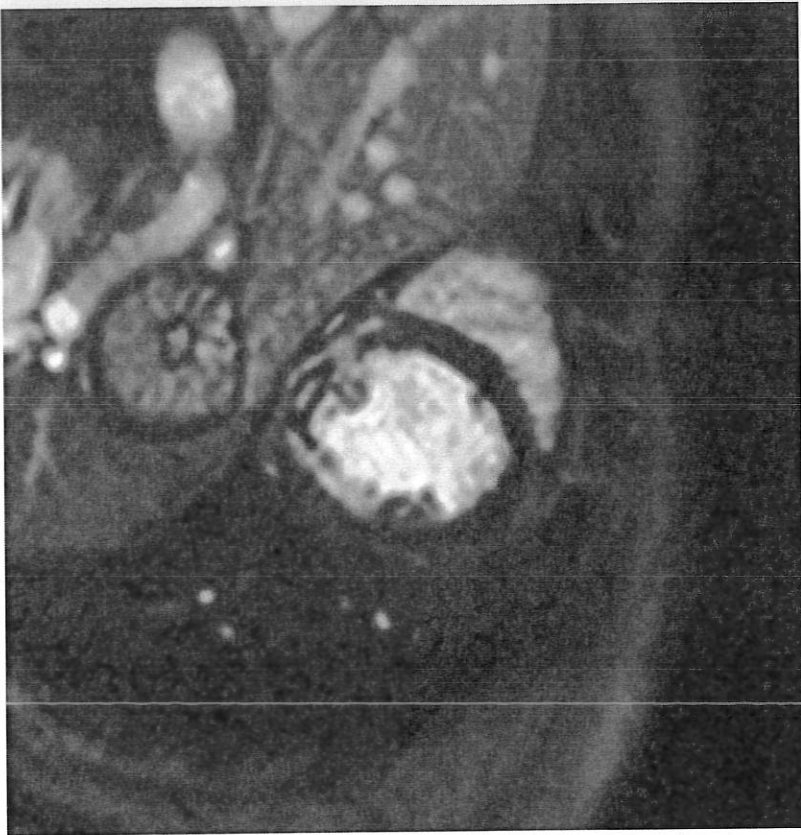




CMR basale T2 pesata (STIR)

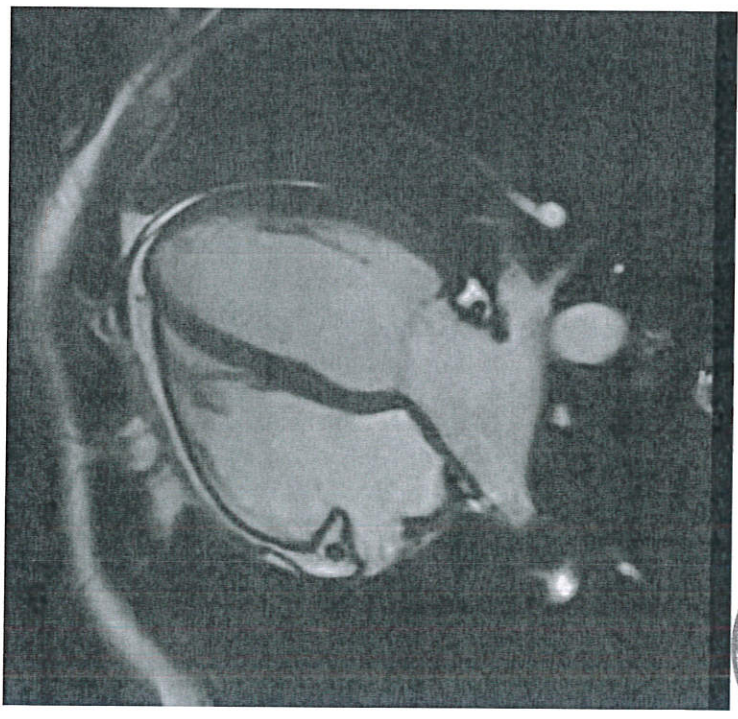
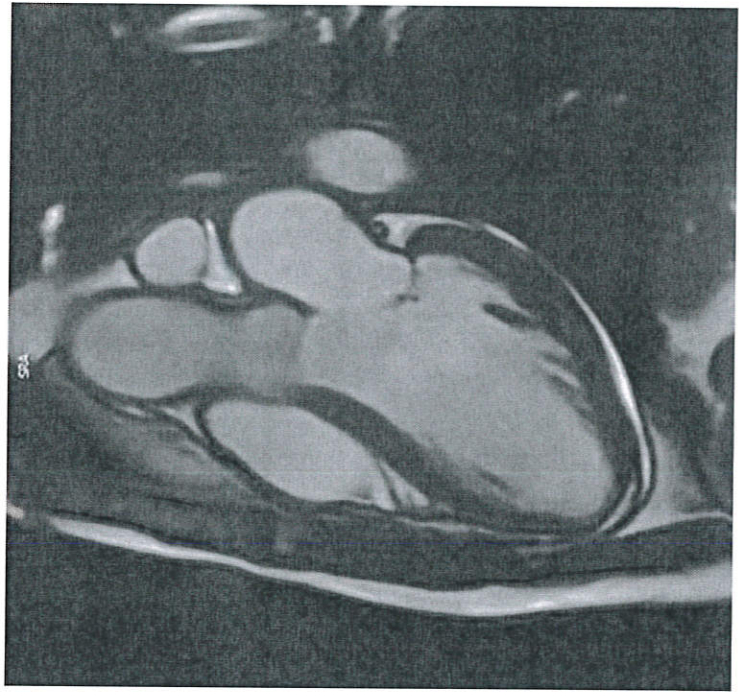
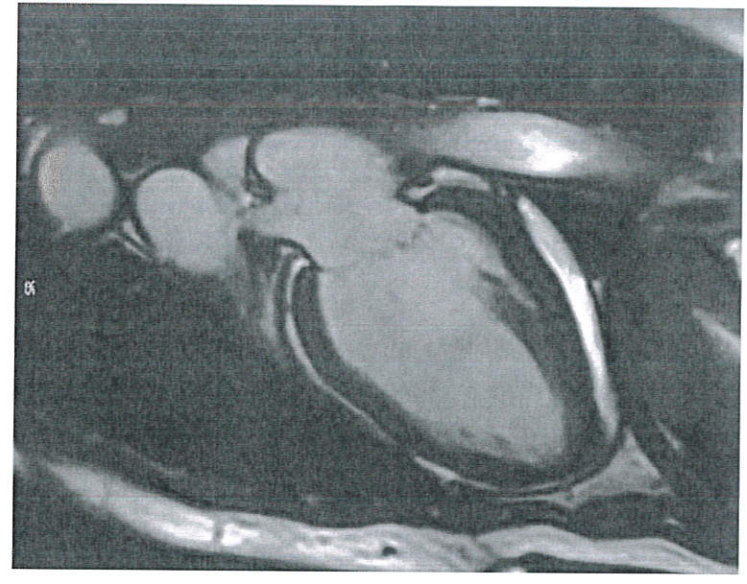


Dopo Mdc





Cine MR





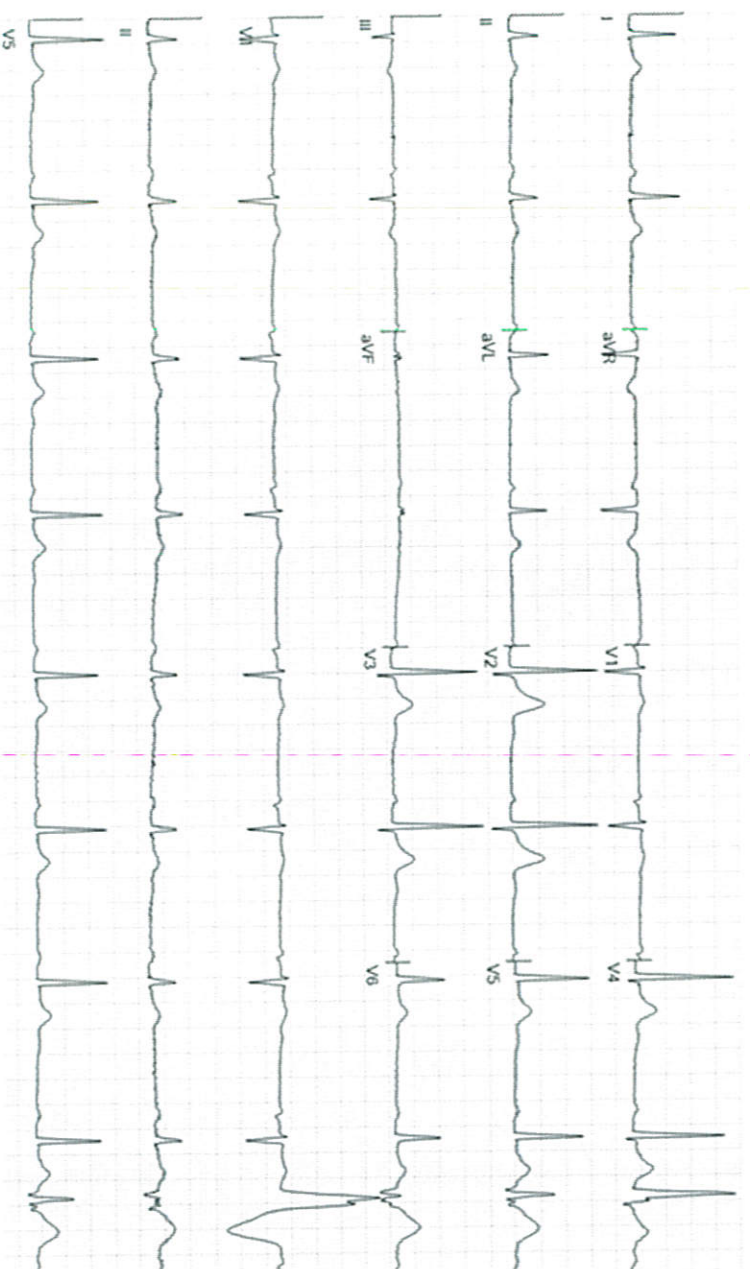


# CASO 2

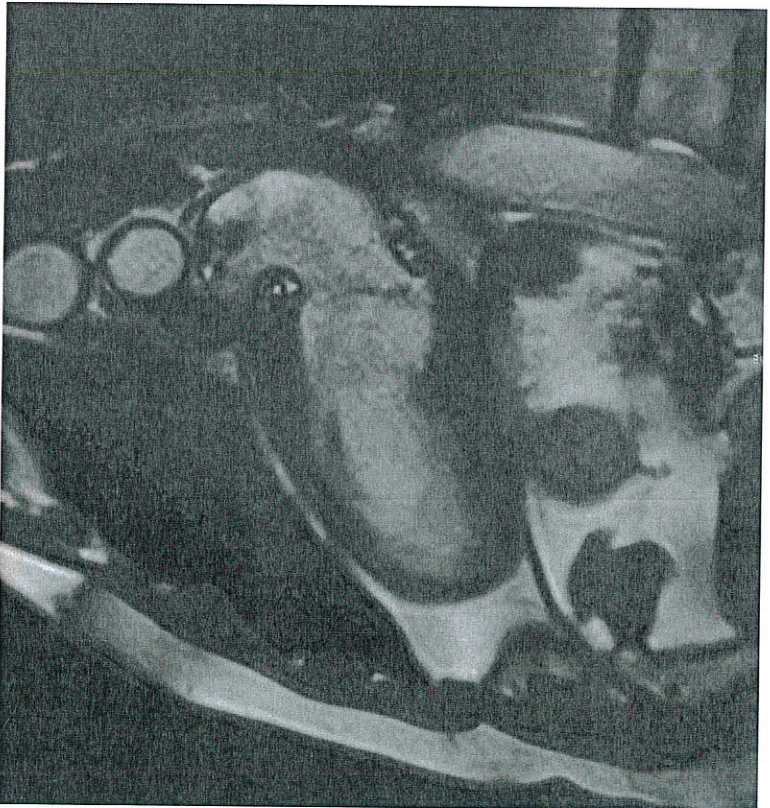
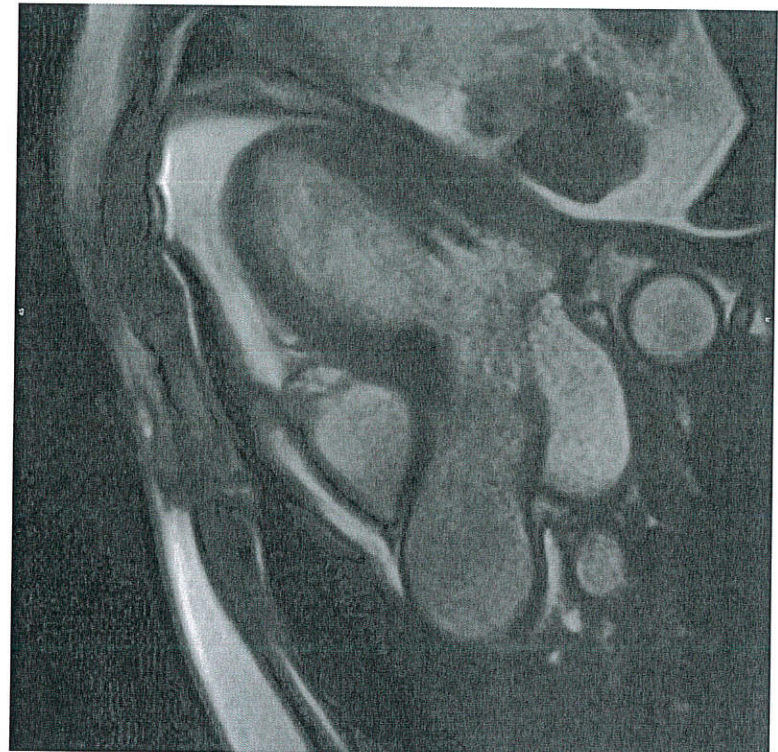


Uomo, 72 anni  
diabete, ipertensione, ex fumatore  
APR: extrasistolia ventricolare nota almeno dal 2016  
P.S. per episodio presincopale

**Ecocardiogramma 2016:**  
ipertrofia concentrica VS, FEVS conservata, minima IM e IT.  
**Holter ottobre 2020:**  
RS, BEV frequenti, due morfologie prevalenti, talora in coppia.

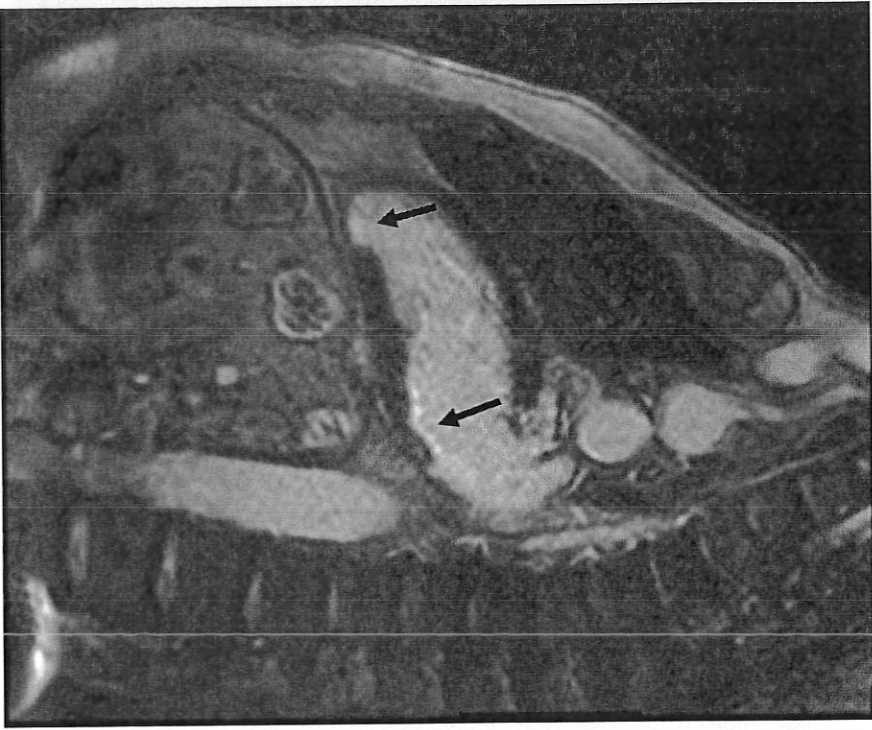


Cine MR





Dopo Mdc



# CASO 3



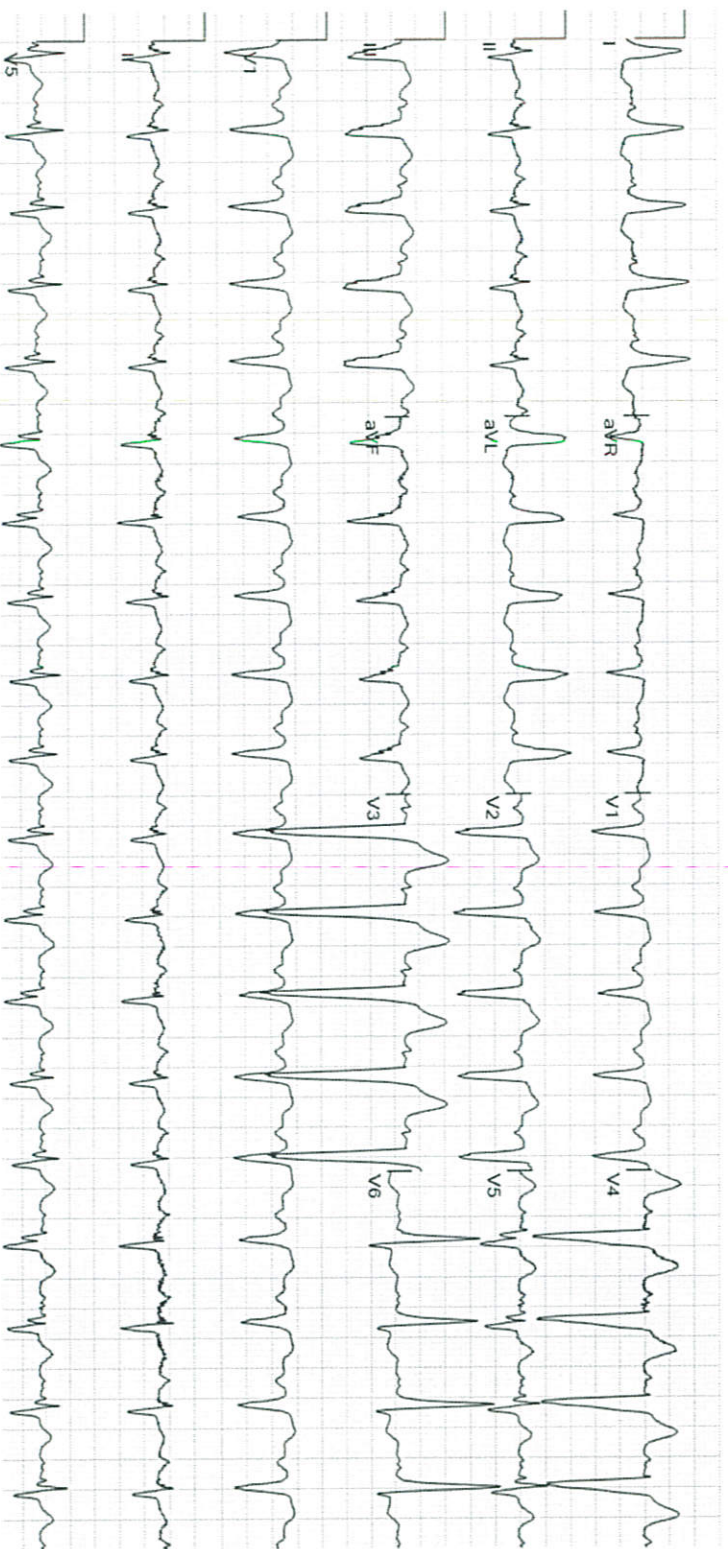
Donna, 57 anni

Obesità

2016 K mammella: quadrantectomia sin, radio e chemio. Non controlli cardiologici successivi

Ricovero per dispnea e edemi declivi precedenti da marcato incremento ponderale

RX: congestione polmonare bilaterale

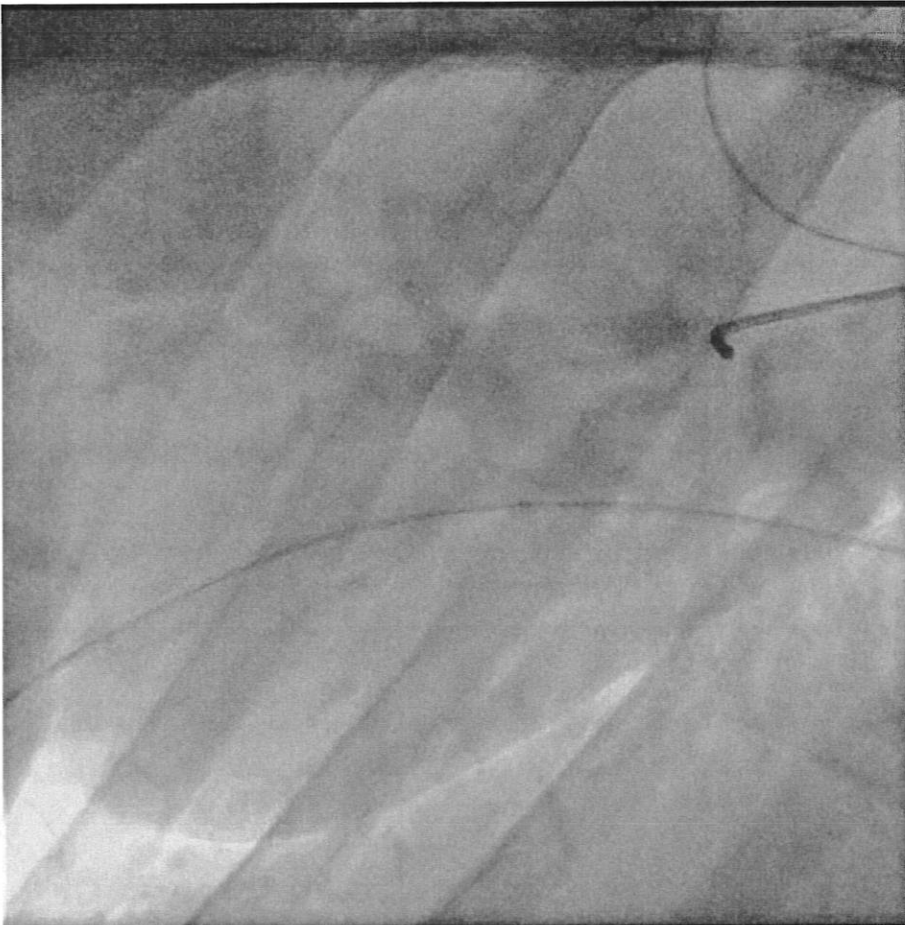
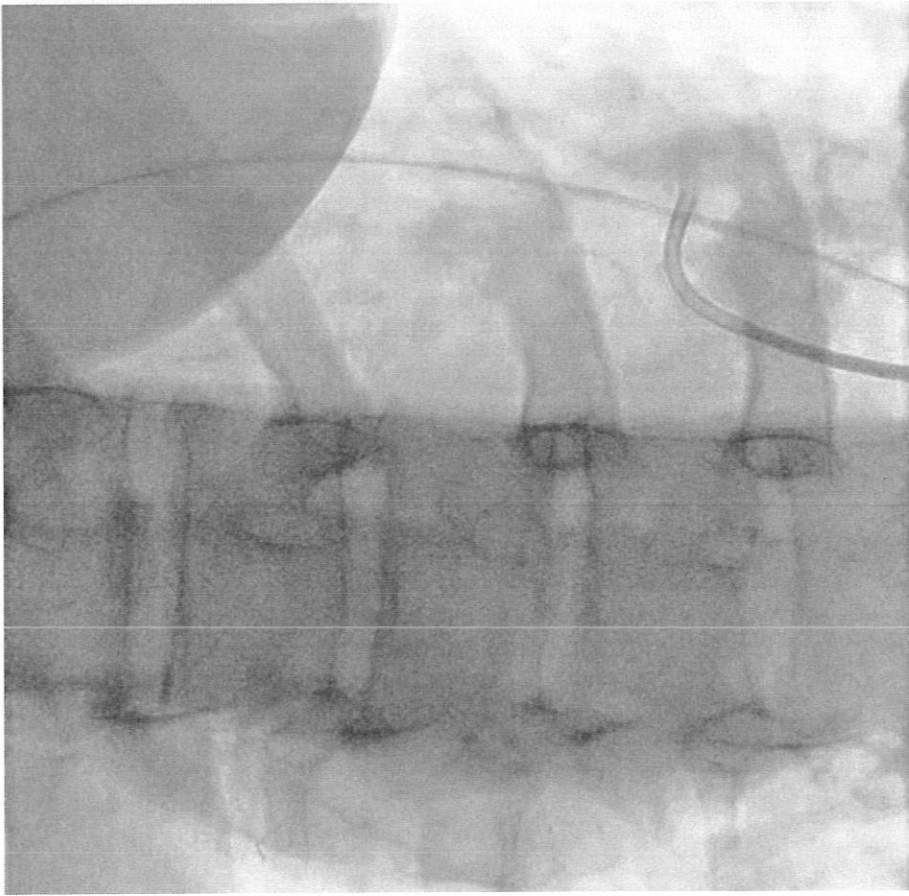




## ECOCARDIO

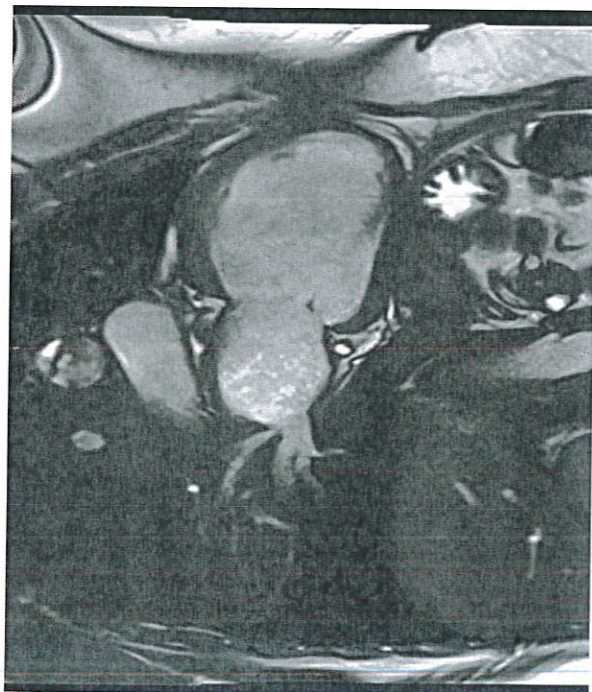
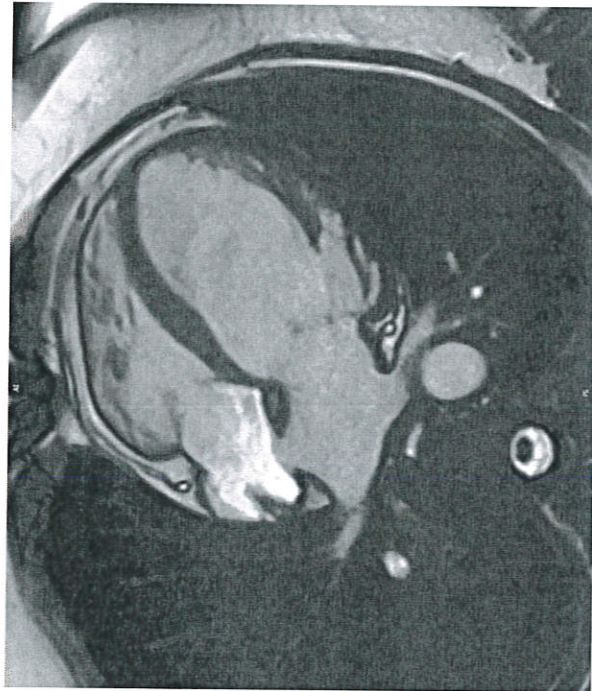
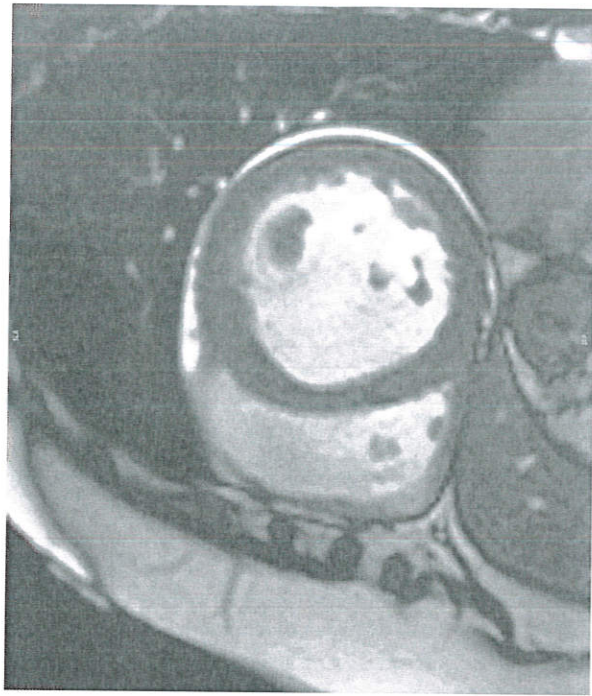
- Atrio sinistro severamente dilatato (Vol. 51 ml/m<sup>2</sup>)
- Insufficienza mitralica moderata. E/A 2.3.
- Ventricolo sinistro globoso, spessori parietali conservati (SIV 10 mm, PP 9 mm), FEVS 24% in discinesia del SIV ed ipocinesia parietale diffusa.
- Pressioni di riempimento aumentate (E/E'16).
- Sezioni destre: normali dimensioni, normale funzione sistolica longitudinale del VD (TAPSE 21 mm, onda S 10 cm/sec). Insufficienza tricuspida lieve, PAPS 45 mmHg.





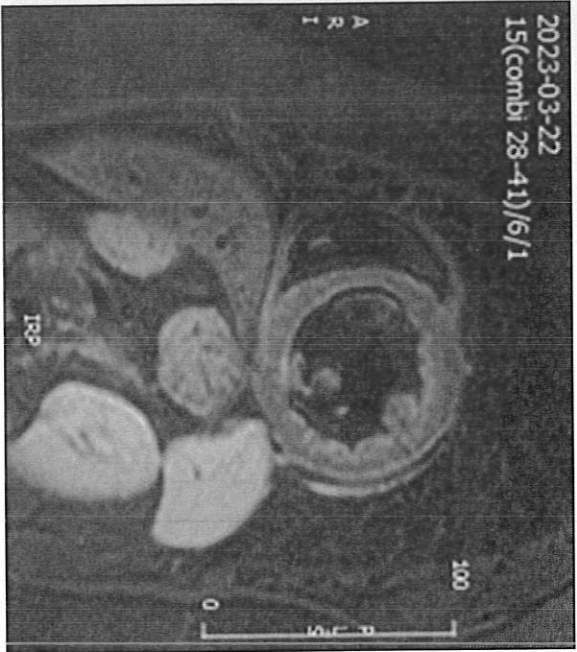


CINE MR



CMR

T2 pesata (sequenza per edema)



T1 post-Mdc (perfusione)



T1 post-Mdc (perfusione)

