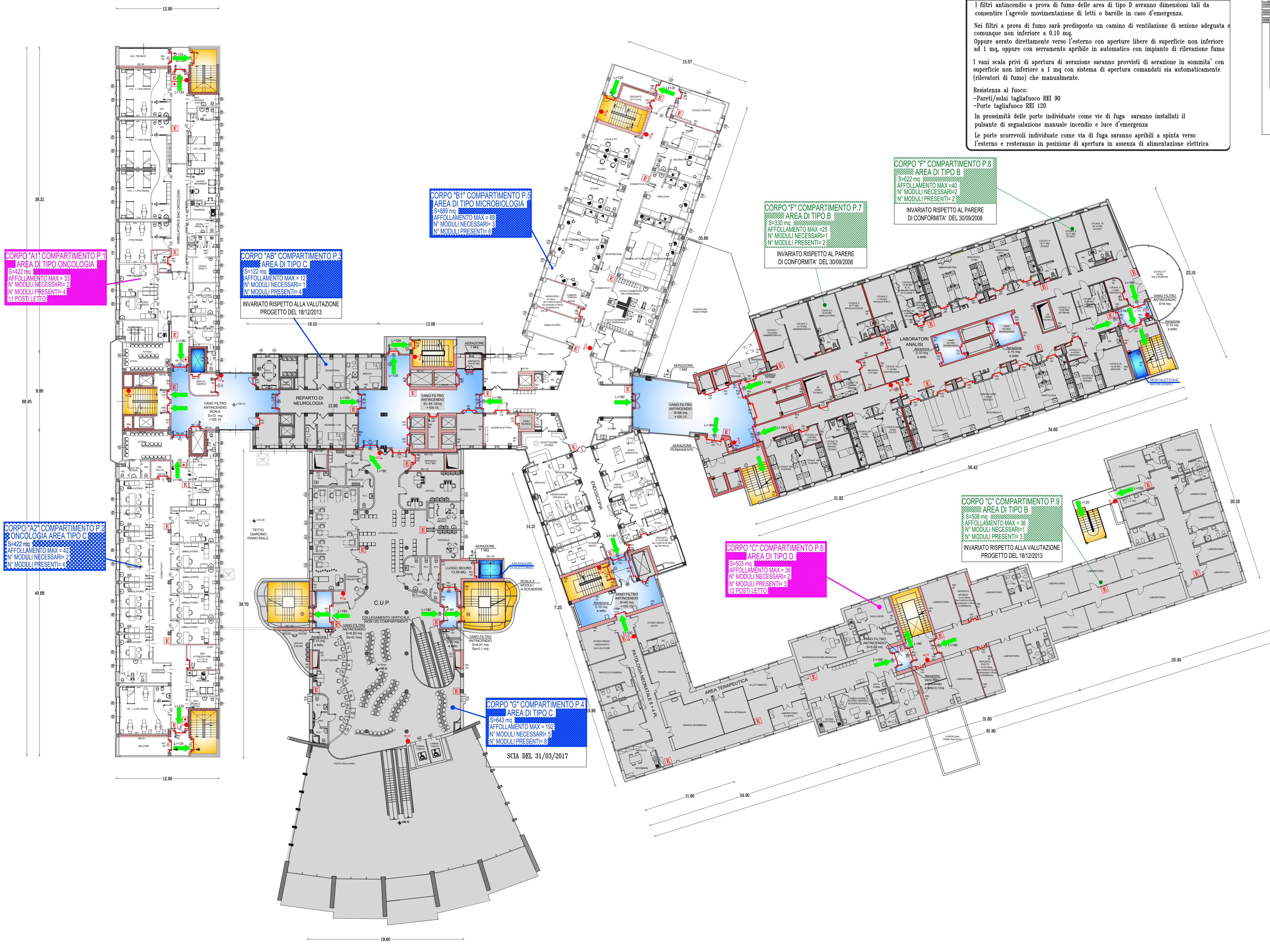
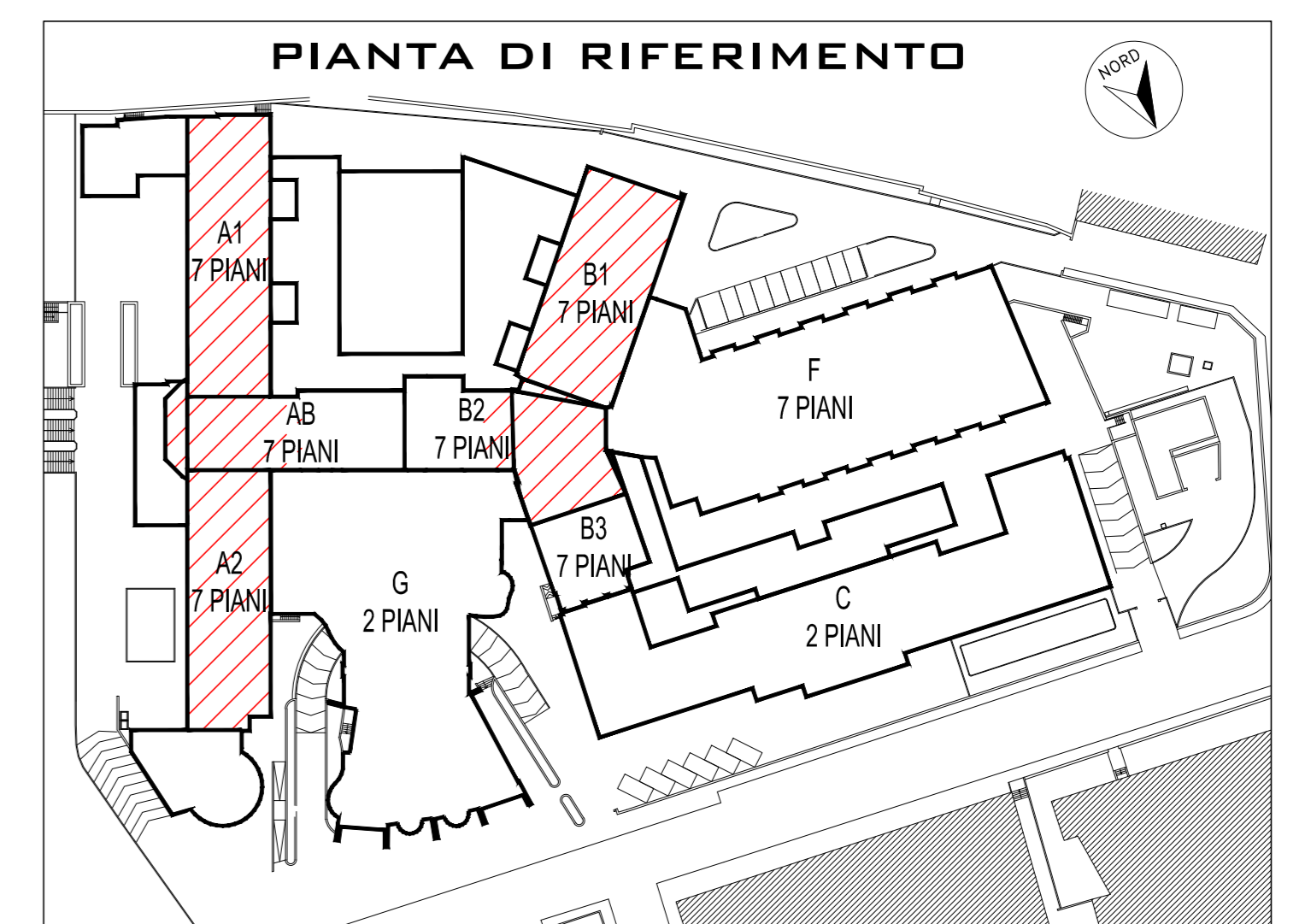


LEGENDA

	VIA DI COLTA VERSO IL BASSO		ESTERNO PORTANTE
	PORTA REI		INVIATO RISPETTO AL PARERE DI CONFORMITA' DEL 30/09/2008
	SCALA		VANO FILTRO
	ASCENSORE		AREA DI RISARCO
	ESISTENTE		ESISTENTE NON ADATTO
	PULSANTE DI ALLARME		

I filtri antincendio a prova di fumo delle aree di tipo D avranno dimensioni tali da consentire l'agevole movimentazione di letti o barelle in caso d'emergenza.
 Nei filtri a prova di fumo sarà predisposto un camino di ventilazione di sezione adeguata e comunque non inferiore a 0.10 mq.
 Oppure aerato direttamente verso l'esterno con aperture libere di superficie non inferiore ad 1 mq, oppure con serramento apribile in automatico con impianto di rilevazione fumo.
 I vani scala privi di apertura di aerazione saranno provvisti di aerazione in sommità con superficie non inferiore a 1 mq con sistema di apertura comandati sia automaticamente (rilevatori di fumo) che manualmente.
 Resistenza al fuoco:
 -Pareti/solai tagliafuoco REI 90
 -Porte tagliafuoco REI 120
 In prossimità delle porte individuate come vie di fuga saranno installati il pulsante di segnalazione manuale incendio e luce d'emergenza
 Le porte scorrevoli individuate come vie di fuga saranno apribili a spinta verso l'esterno e resteranno in posizione di apertura in assenza di alimentazione elettrica



Regione Lombardia ASST Lodi

AZIENDA SOCIO SANITARIA TERRITORIALE DI LODI
 Presidio Unico - Stabilimento Ospedaliero di Lodi

PROGETTO DEFINITIVO/ESECUTIVO
 LAVORI RISTRUTTURAZIONE E DI ADEGUAMENTO DEL PRESIDIO UNICO STABILIMENTO OSPEDALIERO DI LODI

PROGETTO DI REPARTI PRONTO SOCCORSO, MORGUE, FARMACIA, MICROBIOLOGIA, AMBULATORI E MAC ONCOLOGIA

Gruppo di progettazione:
 Integrazione della prestazioni specialistiche e Programmazione assistenziale
 Arch. FRANCO FOGAZZI
 Programmazione impianti e impianti
 Ing. BENIAMINO BENEZZANI
 Programmazione impianti elettrici
 Ing. MARINO FERRACIORI
 Programmazione impianti idraulici
 Ing. ANGELO MAGGIORI
 Programmazione impianti
 Ing. STEFANO TORRELLA
 Direzione Progettazione
 Ing. MARCO VECCHI

Key plan:

Gruppo di Matricola:
 Piano 1
 Ambulatori e Mac Oncologia - Microbiologia
 Redatto: Ing. Angelo Maggiori
 Coordinato: Ing. Angelo Maggiori
 Approvato: Ing. Angelo Maggiori
 Titolo elaborato: Piano primo reparti AMBULATORI, MAC ONCOLOGIA e MICROBIOLOGIA
 scala: 1:200

Stato:
 giugno 2018
 revisione:
 Settembre 2018
 elaborato:
VF.05

A meno di legge il presente disegno non potrà essere riprodotto né compilato e non va utilizzato per scopi diversi da quelli di destinazione senza l'autorizzazione scritta di questo studio tecnico che ne detiene la proprietà.