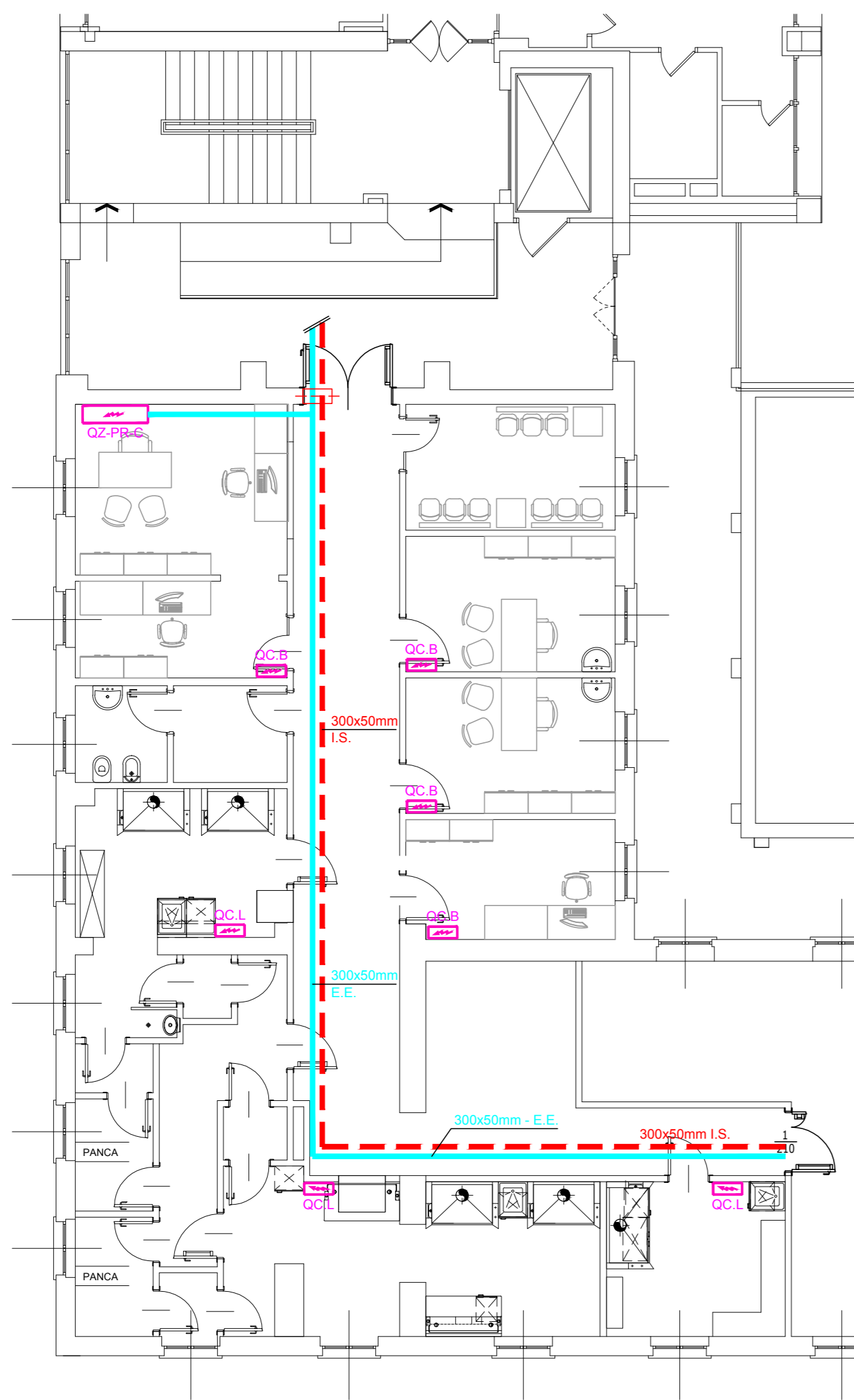
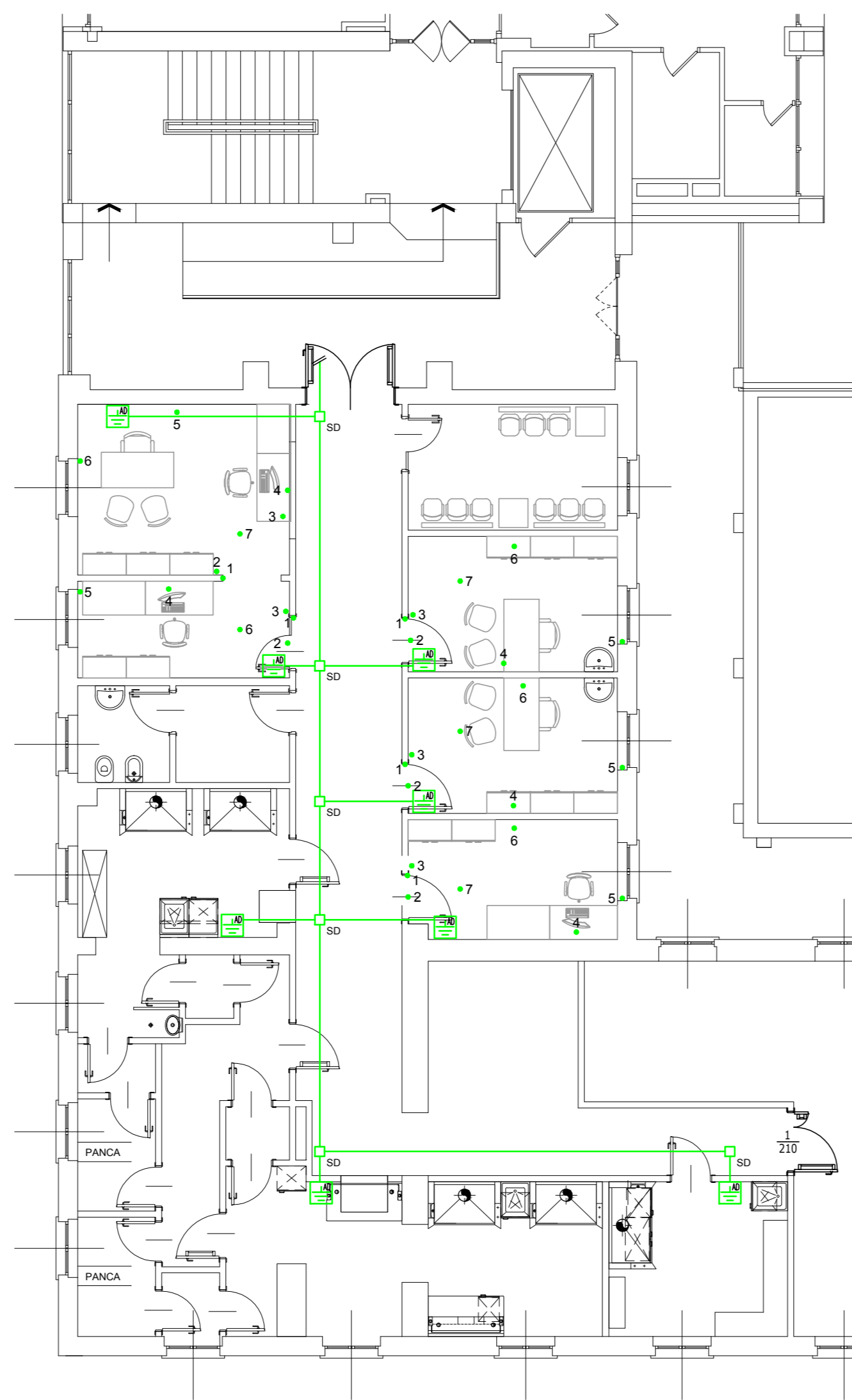


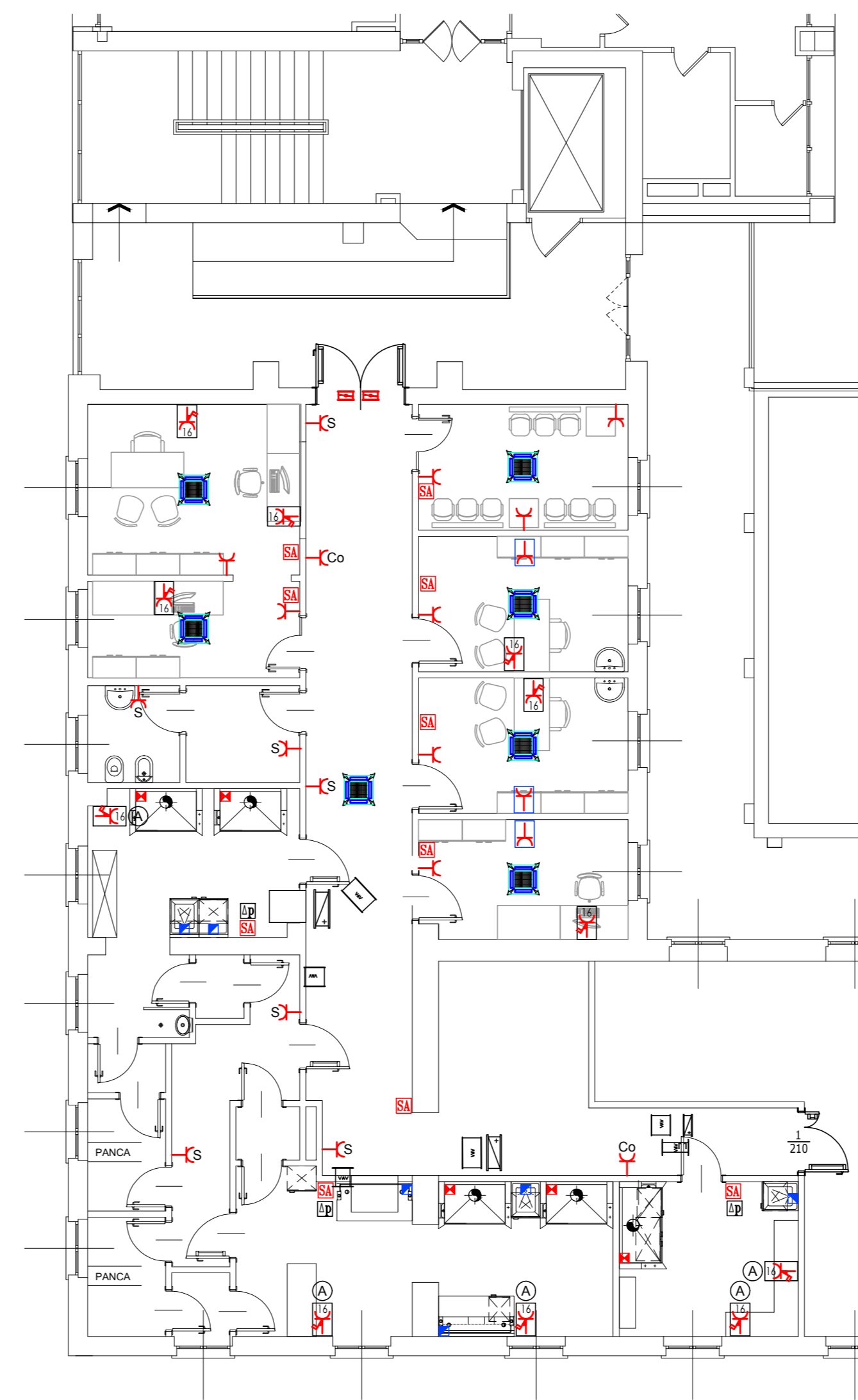
Distribuzione quadri e canalizzazioni principali



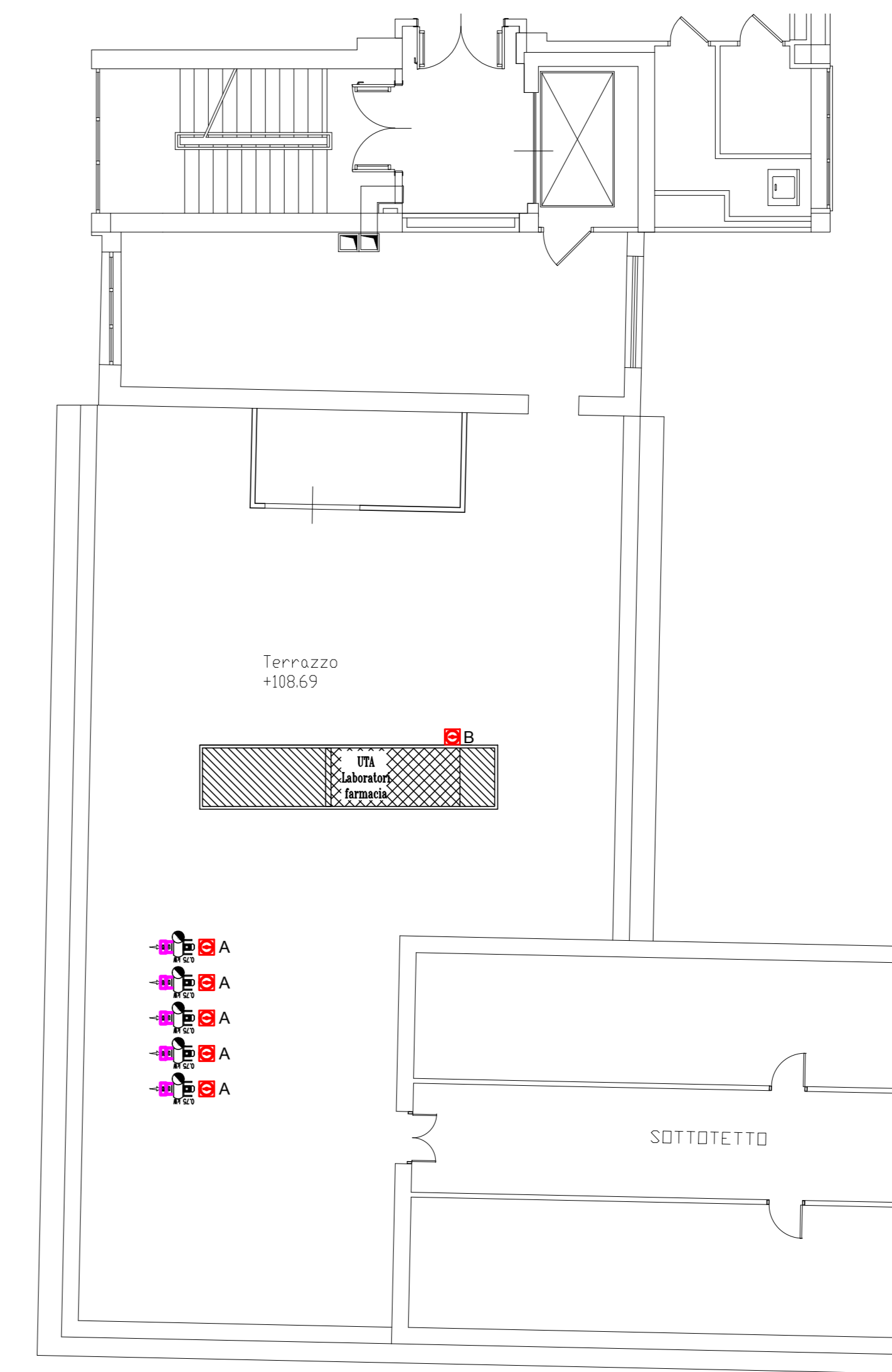
Distribuzione nodi equipotenziali



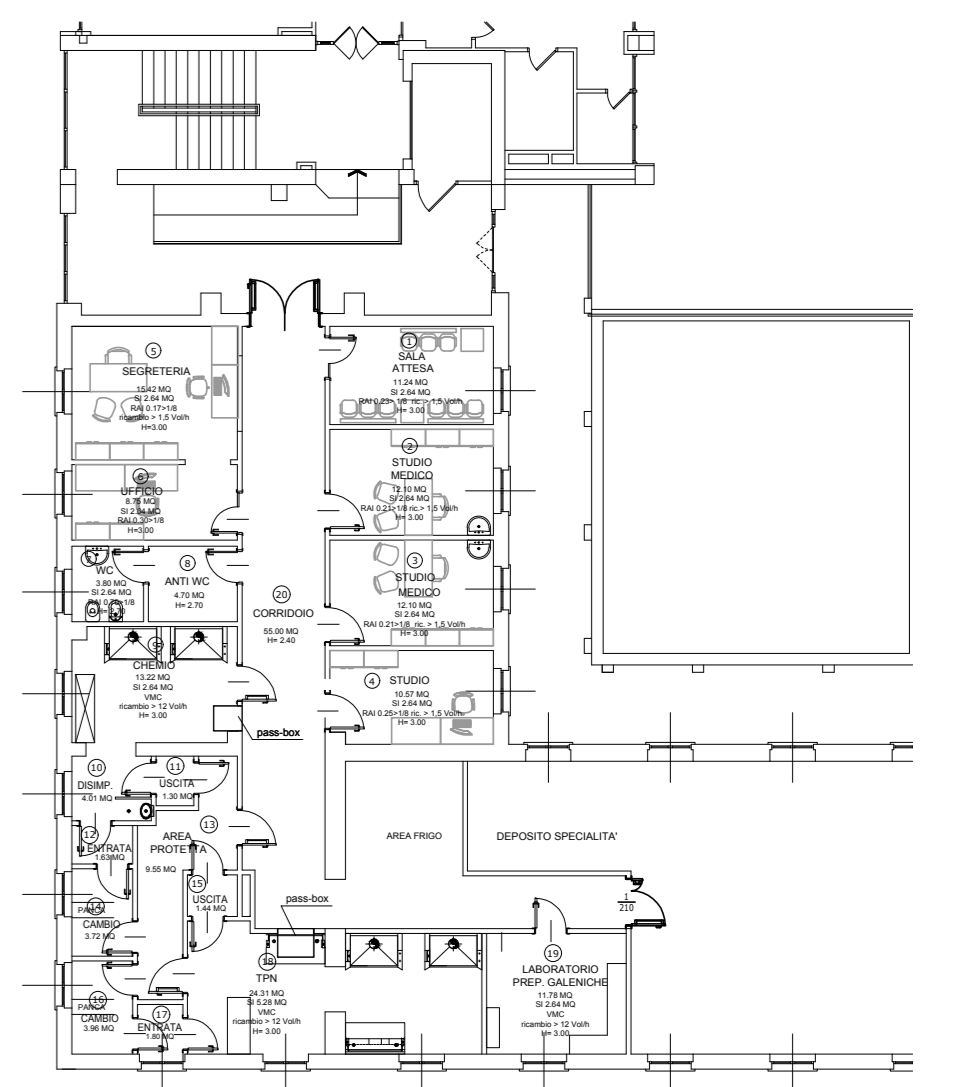
Distribuzione FM



Piano secondo - Posizione UTA



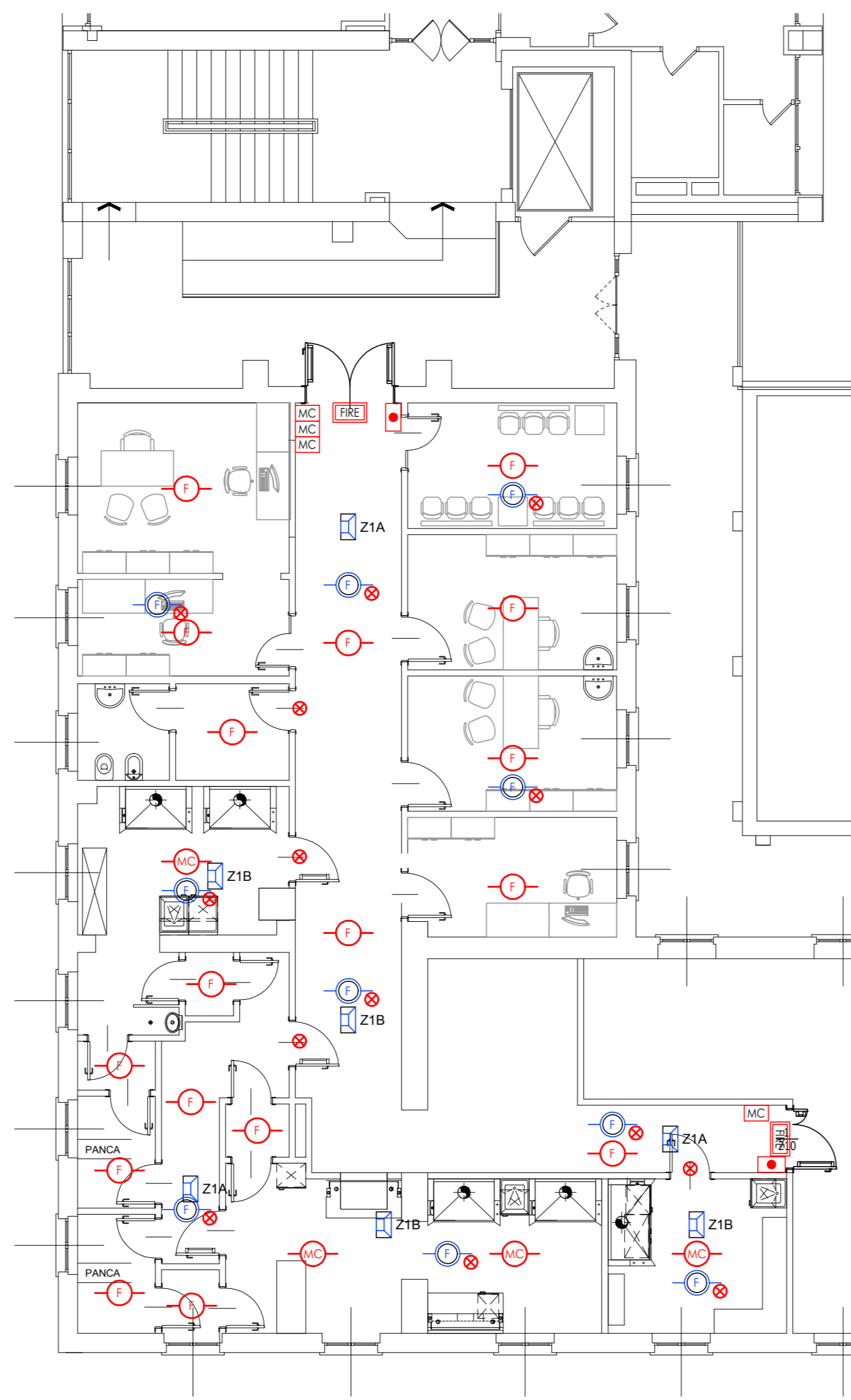
Destinazioni d'uso locali



Distribuzione illuminazione



Distribuzione prevenzione incendi



Distribuzione impianti speciali



Legenda			
	QUADRO ELETTRICO		APPARECCHIO ILLUMINANTE A LED DELLA IGUZZINI TIPO P508 REFLEX 982m - 11.6W
	PASSERELLA PORTACAVI PER DISTRIBUZIONE ENERGIA ELETTRICA		CORPO ILLUMINANTE DELLA TRILUX TIPO ARMOSI M70 CDP-IP 3900m - 32.0W - 4000°K
	PASSERELLA PORTACAVI PER DISTRIBUZIONE IMPIANTI SPECIALI		APPARECCHIO ILLUMINANTE A LED DELLA ZUMTobel TIPO 42182642 PERLUCE - 4550m - 40.0W - 3000°K
	BARRIERA TAGLIA FIAMMA REL120 PER RIPRISTINO COMPARTIMENTAZIONI		APPARECCHIO ILLUMINANTE A LED DELLA TRILUX TIPO OLEVEON 2x36W IP55
	CAVO GIALLOVERDE N0709-K DA 16mmq		APPARECCHIO ILLUMINANTE A LED DELLA TRILUX TIPO LIMARO W22 1430m - 17.0W
	NODO EQUIPOTENZIALE NEL CENTRALINO MORSETTERIA		SENSORE DI MOVIMENTO AD INFRAROSSI PER COMANDO LUCI (CAMPO D'AZIONE 180°/8m) IN SCATOLA 503
	SCATOLA DI DERIVAZIONE SU CANALINA CON PASSAGGIO CORDA DI TERRA FS17 16mmq		INTERRUTTORE UNIPOLARE IN CUSTODIA CON GRADO DI PROTEZIONE IP55
	COLLEGAMENTI EQUIPOTENZIALI SUPPLEMENTARI BAGNO/DOCCIA		LAMPADA DI SEGNALAZIONE DELLA LINERGY TIPO LYRA EVO IP40
	GRUPPO PRESE COMPOSTO DA N°1 2x10/16A-T TIPO UNEL		LAMPADA DI SICUREZZA DELLA LINERGY TIPO PRODIGY 24W IP42 TIPO UNEL
	PRESE IEC 309 (CEE) 2x16A-T CON INTERRUTTORE DI BLOCCO E BASE PORTAFUSIBILI IP55		LAMPADA DI SICUREZZA DELLA LINERGY TIPO PRODIGY 8W IP42 TIPO UNEL
	PRESE IEC 309 (CEE) 3x16A-T CON INTERRUTTORE DI BLOCCO E BASE PORTAFUSIBILI IP55		LAMPADA DI SICUREZZA DELLA LINERGY VIALED ECO BIANCO
	GRUPPO PRESE COMPOSTO DA: - N°4 PRESE BIPASSO 2x10/16A + 1 TIPO UNEL		LAMPADA DI SEGNALAZIONE SNP 2004 1 A LED 3x1W, PER MONTAGGIO A PARETE COMPLETA DI ELETTRONICA 230V CON SEGNALAZIONE ESTINTORE
	GRUPPO PRESE COMPOSTO DA: - N°2 PRESE BIPASSO 2x10/16A + 1 - N°2 PRESE BIPASSO 2x10/16A + 1 TIPO UNEL		LAMPADA DI SEGNALAZIONE SNP 2004 1 A LED 3x1W, PER MONTAGGIO A PARETE COMPLETA DI ELETTRONICA 230V CON SEGNALAZIONE LAVACOCCHI
	PRESE BIPASSO 2x10/16A-T NEL CONTROSOFFITTO		CENTRALE ILLUMINAZIONE DI EMERGENZA DELLA LINERGY
	PRESE TP17D DERIVATA DA Q. RACK DATI DI PIANO IN SCATOLA 504 CON N°2 PUNTI DI RETE		RILEVATORE OTTICO DI FUMO
	ACCESS POINT PER DECT INSTALLATA NEL CONTROSOFFITTO		RILEVATORE MULTICRITERIO
	Sezionatore rotativo per manutenzione 1Nx16A		SPIA LUMINOSA PER RIPETIZIONE ALLARME INCENDIO
	Sezionatore rotativo per manutenzione 3Nx16A		PULSANTE MANUALE PER ATTIVAZIONE D'ALLARME INCENDIO
	OROLOGIO RICEVITORE A DOPPIO QUADRANTE		TARGA OTTICA DI ALLARME INCENDIO, DA INTERNO
	PREDISPOSIZIONE TVCC IN SCATOLA 503 - N°1 TUBO Ø20 e N°1 TUBO Ø25		MODULO DI COMANDO PANNELLO ALLARME INCENDIO E STP
	ALTOPARLANTE DA INCASSO NEL CONTROSOFFITTO		
	PREDISPOSIZIONE BADGE IMPIANO CONTROLLO ACCESSI		
	CONTATTO MAGNETICO		

Legenda componenti impianti meccanici			
	SONDA AMBIENTE		VAV
	SONDA DI PRESSIONE		BATTERIA POST
	STP- SERRANDE TAGLIA FUOCO		VENTILATORE DI ESTRAZIONE

AZIENDA SOCIO SANITARIA TERRITORIALE DI LODI
 Presidio Unico - Stabilimento Ospedaliero di Lodi

REGIONE LOMBARDA
 ASST Lodi

PROGETTO DEFINITIVO/ESECUTIVO
 LAVORI RISTRUTTURAZIONE E DI ADEGUAMENTO DEL PRESIDIO UNICO STABILIMENTO OSPEDALIERO DI LODI

PROGETTO DI ADEGUAMENTO LOCALI FARMACIA PADIGLIONE EX MATERNITA' INTERVENTO 5

Gruppo di progettazione:
 STUDIO ARCHITETTURA ASSOCIATO
 STUDIO TECNICO IMPIANTI
 STUDIO AEGIS
 ING. MARCO VECCHI

Autore:
 Ing. Marco Tessori

Revisione:
 Settembre 2018

Scalatura:
 1:100