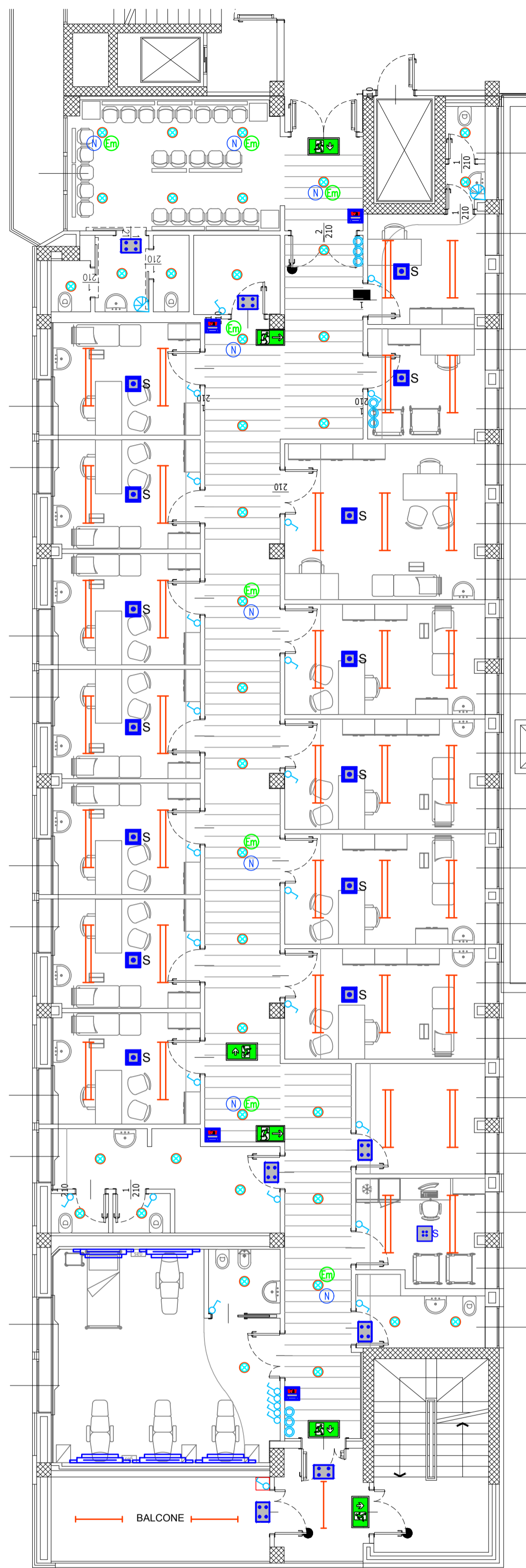
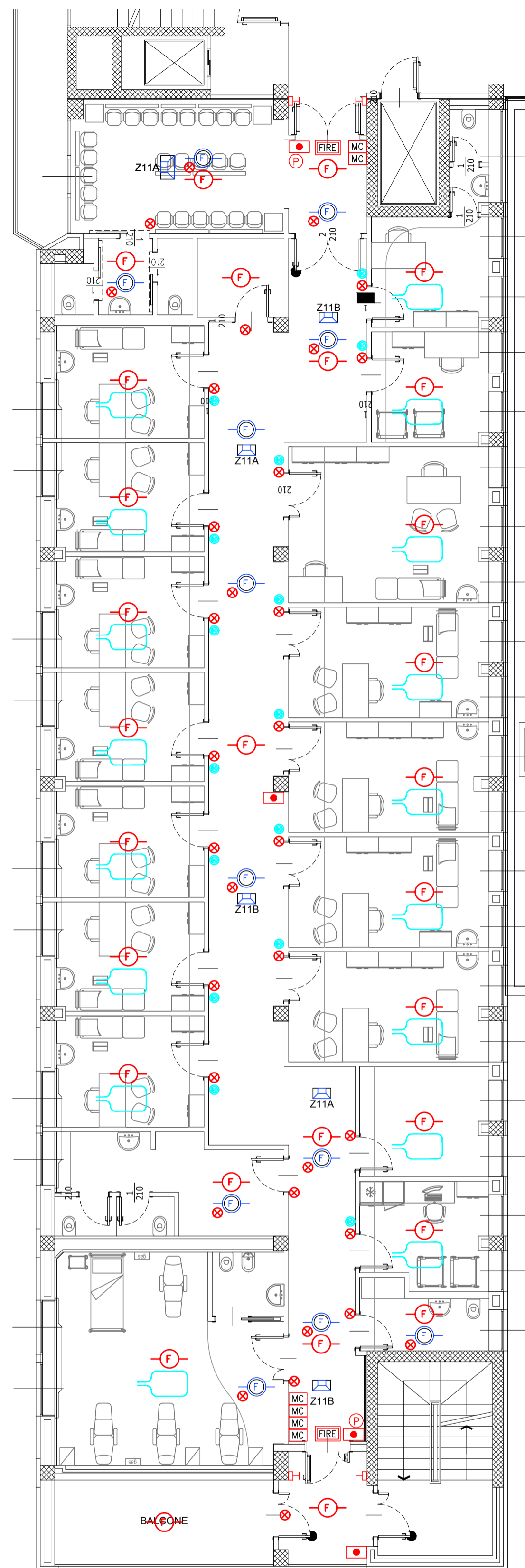


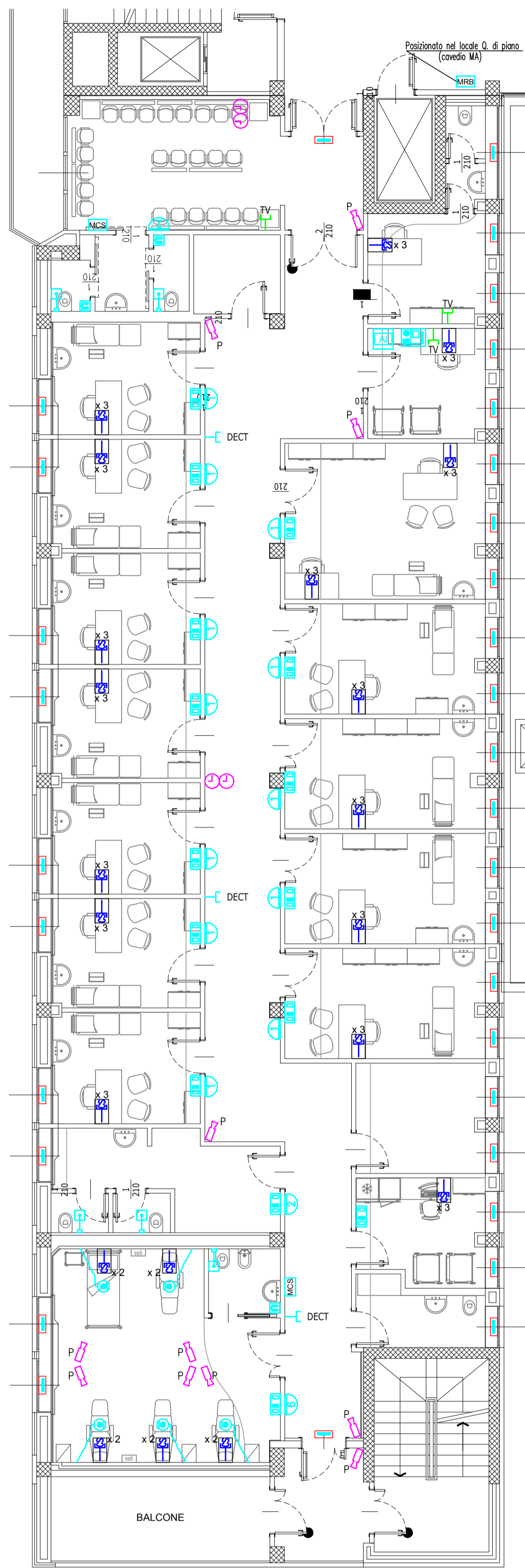
Distribuzione illuminazione



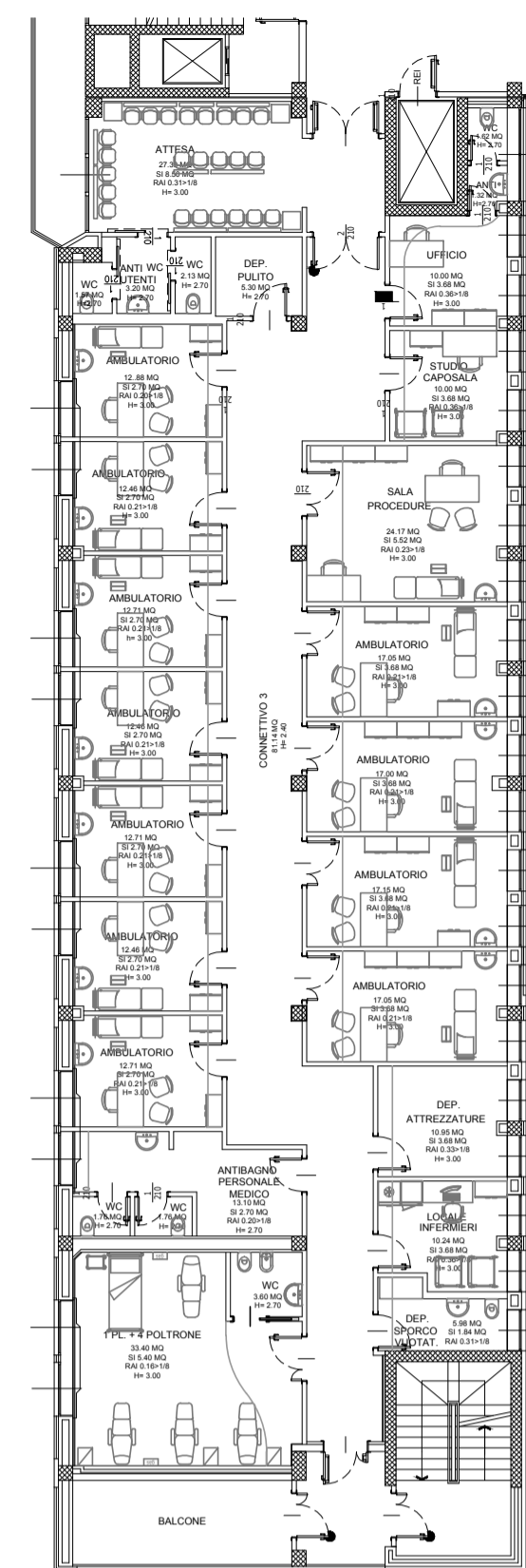
Distribuzione prevenzione incendi



Distribuzione impianti speciali



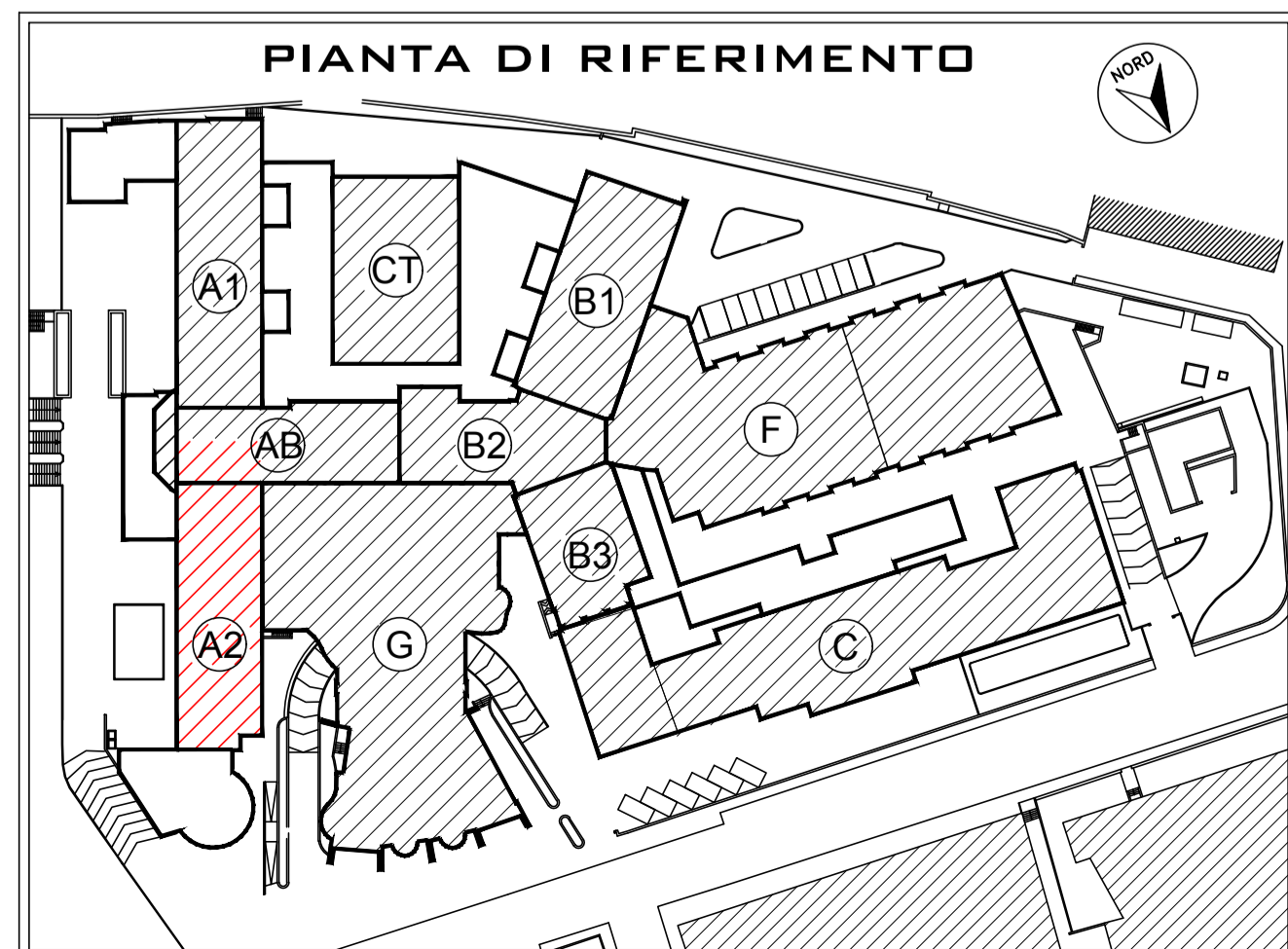
Destinazioni d'uso



Legenda

	PRESA TP/TD DERIVATA DA Q. RACK DATI DI PIANO IN SCATOLA 504		APPARECCHIO ILLUMINANTE A LED DELLA TRILUX TIPO OLEVEON 37W IP66
	ACCESS POINT PER DECT INSTALLATA NEL CONTROSOFFITTO		APPARECCHIO ILLUMINANTE A LED DELLA FORLIGHT TIPO FOR-EI-17131 3880lm - 45.0W
	ALTOPARLANTE DA INCASSO NEL CONTROSOFFITTO		LAMPADA DI SICUREZZA SN 8400-12 SHB QUADRATO A LED SIMMETRICA MONTAGGIO A SOFFITTO COMPLETA DI ELETTRONICA
	OROLOGIO RICEVITORE A DOPPIO QUADRANTE		LAMPADA DI SICUREZZA SN 8400-12 SHB QUADRATO A LED SIMMETRICA MONTAGGIO A SOFFITTO COMPLETA DI ELETTRONICA CON INGRESSO SECONDARIO 2530V
	PREDISPOSIZIONE TVCC IN SCATOLA 503 - N°1 TUBO Ø20 e N°1 TUBO Ø25		LAMPADA DI SICUREZZA SN 2100 A LED 4x1W FASCIO SIMMETRICO, PER MONTAGGIO A PARETE O SOFFITTO COMPLETA DI ELETTRONICA 24V
	UNITA' DI CHIAMATA A TIRANTE PER WC, COMPLETA DI SPIA		LAMPADA DI SICUREZZA SN 9104.1-41 QUADRATA A LED 4x1W PER MONTAGGIO IN CONTROSOFFITTO, DA COMPLETARE CON ELETTRONICA 230V, CON INGRESSO SECONDARIO
	TASTIERA DI CHIAMATA ED ANELLO PER BAGNO		LAMPADA DI SEGNALEZIONE SNP 1016.2E A LED, MONOFACCIALE PER MONTAGGIO A CONTROSOFFITTO, COMPLETA DI ELETTRONICA 230V
	TERMINALE DI STANZA CON DISPLAY		LAMPADA DI SEGNALEZIONE SNP 2004.1 A LED 3x1W, PER MONTAGGIO A PARETE COMPLETA DI ELETTRONICA 230V CON SEGNALEZIONE ESTINTORE
	TASTIERA PENSILE DI CHIAMATA PER POSTO LETTO CON COMANDO LUCE LETTURA - SOLO CAVO		CIRCUITO DI EMERGENZA
	ALIMENTATORE		CIRCUITO NOTTURNO
	MODULO DI CONNESSIONE E SEGNALEZIONE CON FONIA		RILEVATORE OTTICO DI FUMO
	MODULO DI RIGENERAZIONE BUS		RILEVATORE TERMOVELOCIMETRICO
	CONCENTRATORE		RILEVATORE OTTICO DI FUMO INSTALLATO NEL CONTROSOFFITTO
	UNITA' CENTRALE		CAVO TERMOSENSIBILE
	INTERRUTTORE UNIPOLARE		SPIA LUMINOSA PER RIPETIZIONE ALLARME INCENDIO
	INTERRUTTORE UNIPOLARE IN CUSTODIA CON GRADO DI PROTEZIONE IP55		PULSANTE MANUALE PER L'ATTIVAZIONE D'ALLARME INCENDIO
	PULSANTE		TARGA OTTICA DI ALLARME INCENDIO, DA INTERNO
	SENSORE DI MOVIMENTO AD INFRAROSSI PER COMANDO LUCI (CAMPO D'AZIONE 180°/8m) IN SCATOLA 503		MODULO DI COMANDO PANNELLO ALLARME INCENDIO E STF
	APPARECCHIO ILLUMINANTE A LED DELLA IGUZZINI TIPO P508 REFLEX 982lm - 11.6W		
	TESTALETTO COMPOSTO DA: - LUCE LETTURA, VISITA E AMBIENTE - LINEA SUB NODO TRAVE TESTALETTO - N. 4 PRESE 2X10/16A+1 TIPO UNEL		
	PRESA TV		

PIANTA DI RIFERIMENTO



**AZIENDA SOCIO SANITARIA TERRITORIALE DI LODI**  
Presidio Unico - Stabilimento Ospedaliero di Lodi

Sistema Socio Sanitario  
**Regione Lombardia**  
ASST Lodi

**PROGETTO DEFINITIVO/ESECUTIVO**

**LAVORI RISTRUTTURAZIONE E DI ADEGUAMENTO DEL PRESIDIO UNICO STABILIMENTO OSPEDALIERO DI LODI**

Il Direttore Generale  
**DOTT. GIUSEPPE ROSSI**

Il Responsabile del procedimento  
Arch. **GIULIANO ZANI**

Gruppo di progettazione:  
Integrazione delle prestazioni specialistiche e Progettazione impiantistica  
Arch. **FRANCO FOGAZZI**

Progettazione Impianti meccanici  
Ing. **BENIAMINO VENEZIANI**

Progettazione Impianti Elettrici  
Ing. **MARINO TESSADORI**

Progettazione VVVF  
Ing. **ANGELO MAGGIORI**

Progettazione Strutture  
Ing. **STEFANO TORSELLA**

Giovane Professionista  
Ing. **MARCO VECCHI**

**PROGETTO DI ADEGUAMENTO LOCALI PER INSERIMENTO AMBULATORI E MAC ONCOLOGIA**

**INTERVENTO 4**

Key plan:

Progettati:  
**STUDIO ARCHITETTURA ASSOCIATO**  
Via S. Andrea 73 - 21100 Lodi (LO) - Tel. 0376/702474-747000  
e-mail: st@studioa.it - www.studioa.it

**STUDIO TECNICO IMPIANTI**  
Ing. A. Maggiori - S. Veneranda, 14 - 21100 Lodi  
25045 CONCESIO (Brescia) Via Europa n° 181  
Tel. 030/2181044 - Fax 030/2176660  
e-mail: st@studioa.it - www.studioa.it

**STUDIO AEGIS**  
CANTARELLI & PARTNERS  
25124 Brescia - Via Rod. 61  
Tel. 030/262366 - Fax 030/212127  
e-mail: mt@studioaegis.it

**ING. MARCO VECCHI**

SA STUDIO ASSOCIATO

**STI**

**AEGIS**

Corpo di fabbrica: Blocco A1 e A2	Piano: Primo	Ambito: Ambulatori e MAC	data: Giugno 2018
Redatto: per.ind. Gian Marco Muffolini	Controllato: Ing. Marino Tessadori	Approvato: Ing. Marino Tessadori	revisione: Settembre 2018
Titolo elaborato: Blocco A2 - Illuminazione ed impianti speciali			elaborato: <b>EL.4.25</b>
			scala: 1:100

A norma di legge il presente disegno non potrà essere riprodotto né consegnato o terzi né utilizzato per scopi diversi da quello di destinazione senza l'autorizzazione scritta di questo studio tecnico che ne detiene la proprietà.