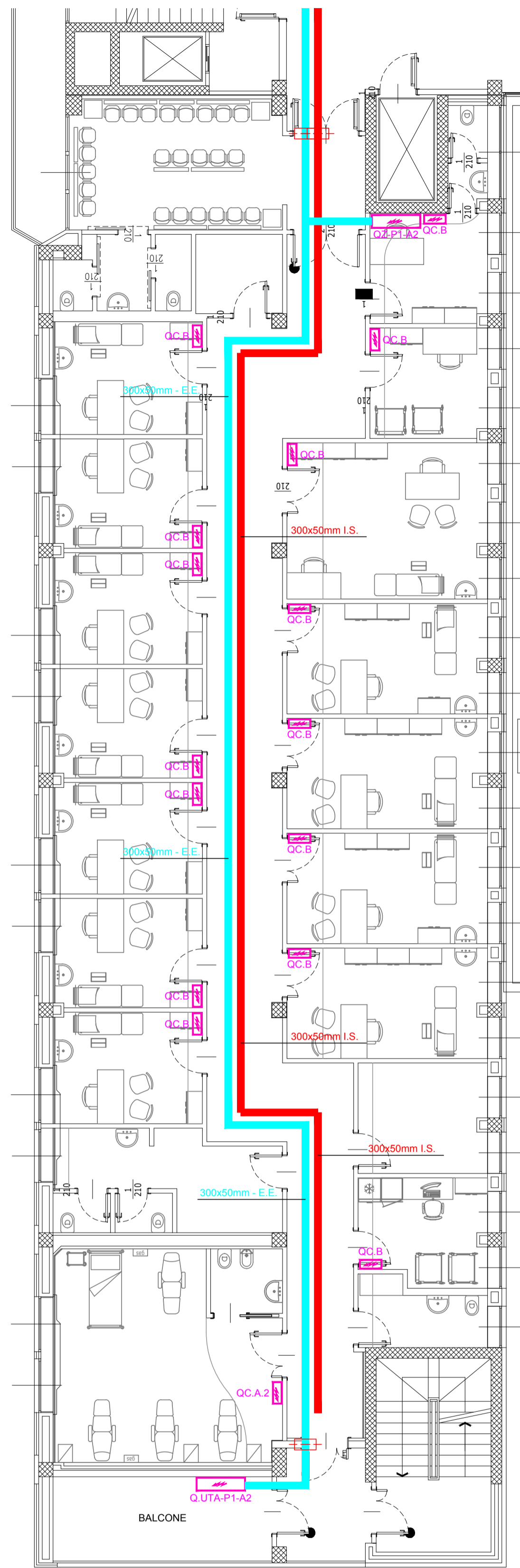
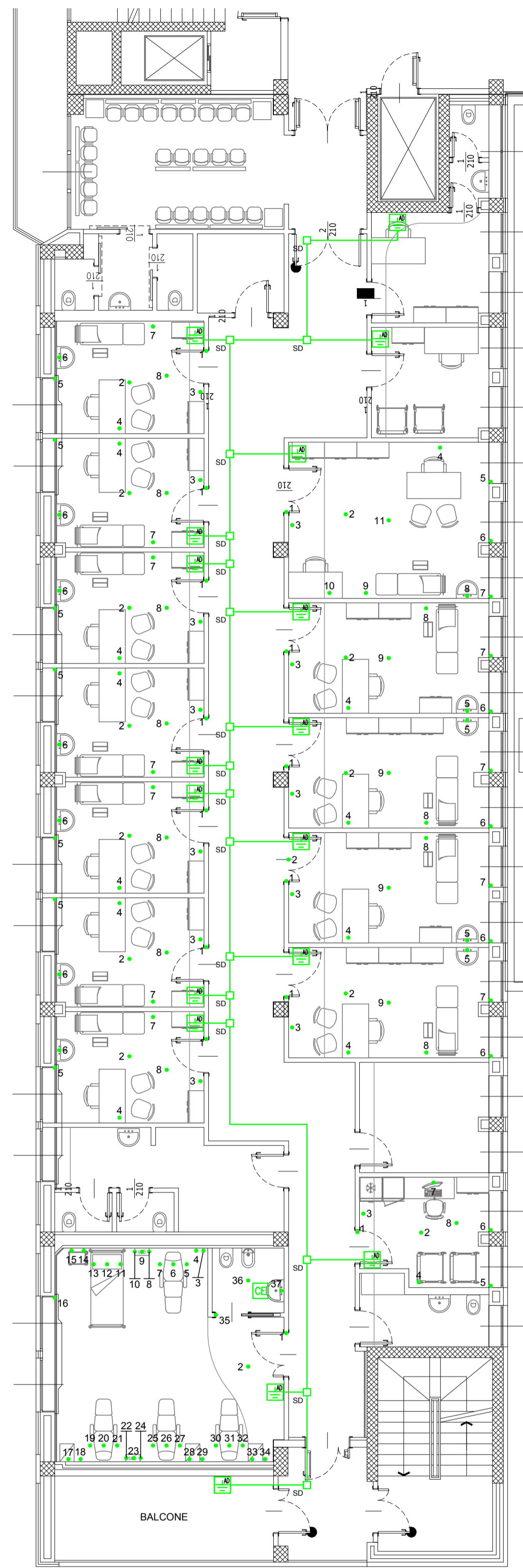


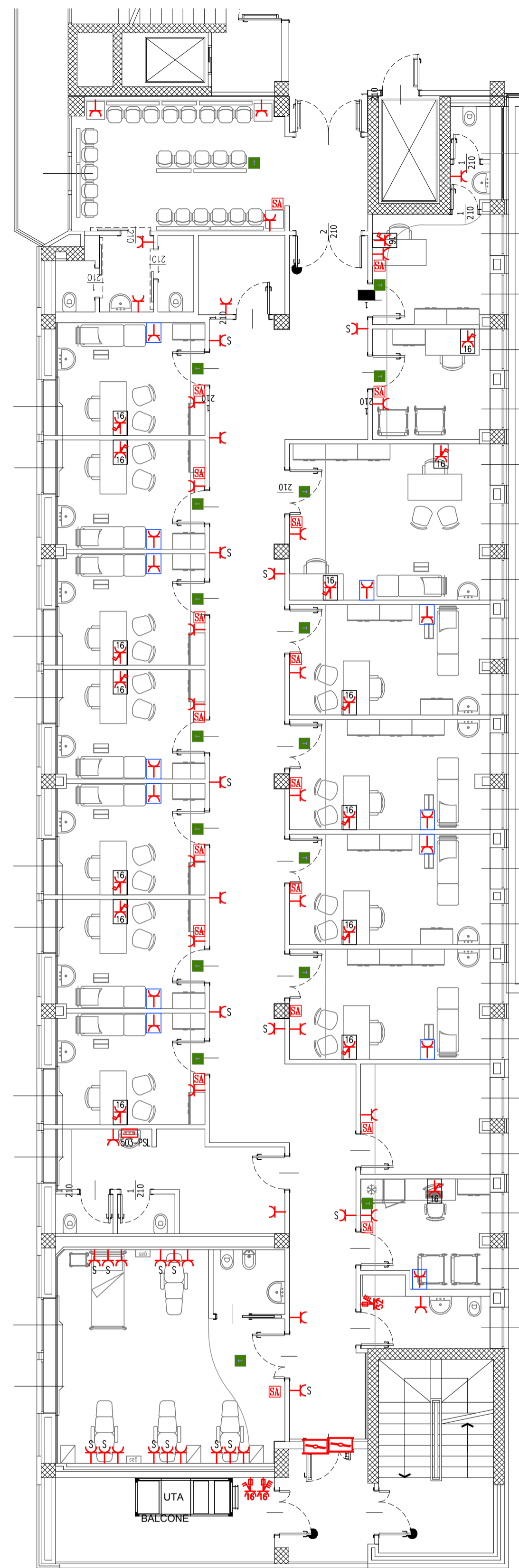
Distribuzione quadri e canalizzazioni principali



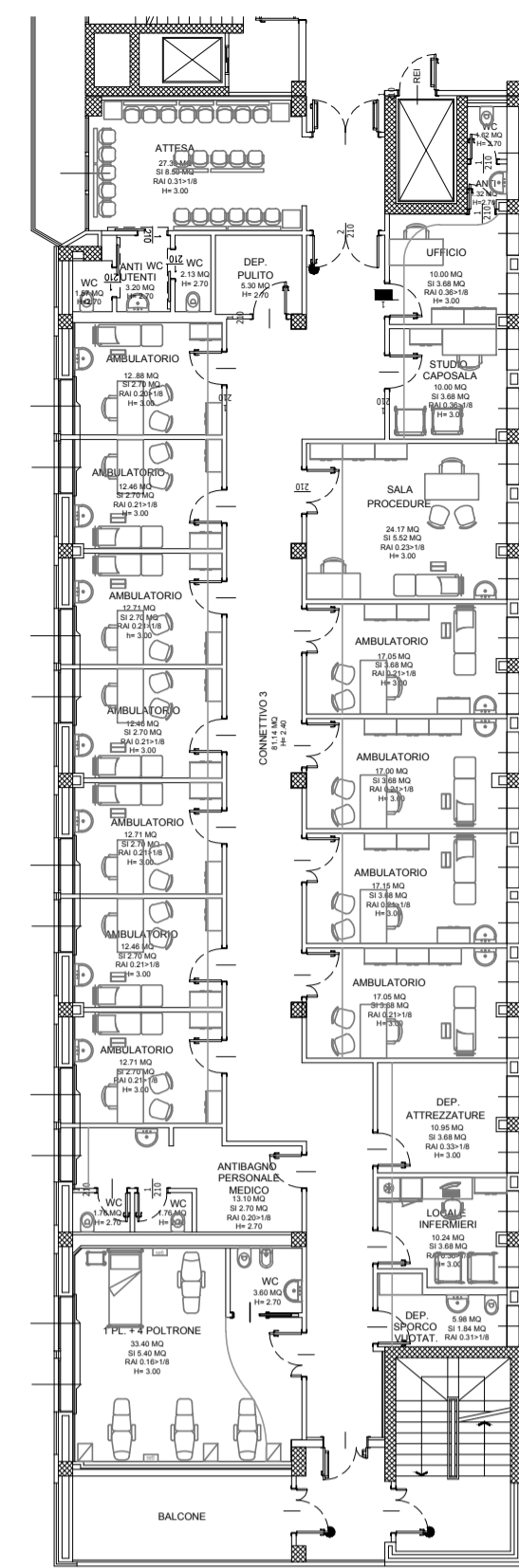
Distribuzione nodi equipotenziali



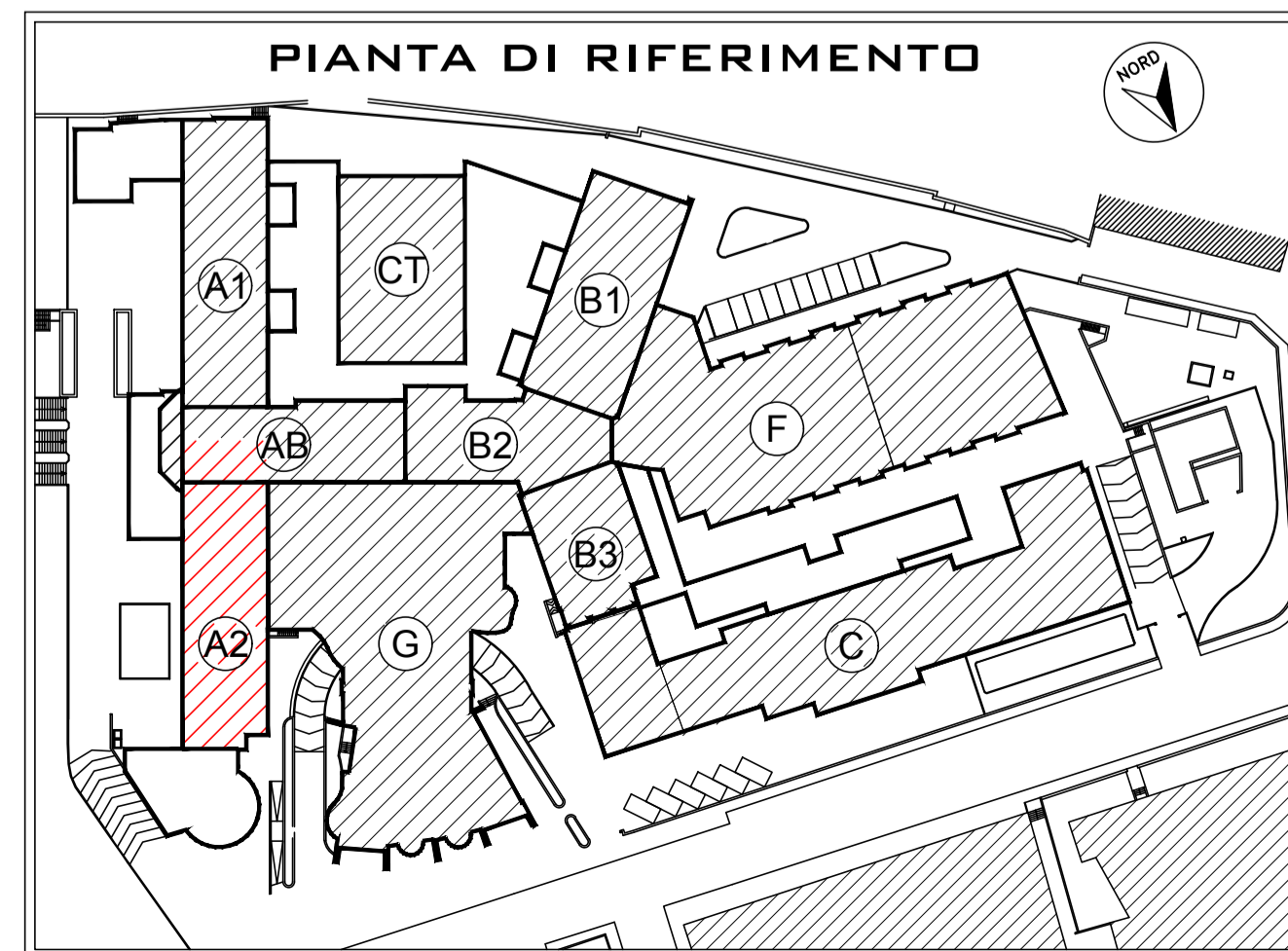
Distribuzione FM e allaccio impianti meccanici



Destinazioni d'uso



Legenda			
	QUADRO ELETTRICO		BARRIERA TAGLIA FIAMMA REI120 PER RIPRISTINO COMPARTIMENTAZIONI
	PASSERELLA PORTACAVI PER DISTRIBUZIONE ENERGIA ELETTRICA		PRESA IEC 309 (CEE), 2x16A+T CON INTERRUTTORE DI BLOCCO E BASE PORTAFUSIBILI, IP55
	PASSERELLA PORTACAVI PER DISTRIBUZIONE IMPIANTI SPECIALI		PRESA IEC 309 (CEE), 3x16A+T CON INTERRUTTORE DI BLOCCO E BASE PORTAFUSIBILI, IP55
	CAVO GIALLO/VERDE N07G9-K DA 16mmq.		GRUPPO PRESE COMPOSTO DA: - N° 2 PRESE BIPASSO 2x10/16A + T - N° 2 PRESE BIPASSO 2x10/16A + T TIPO UNEL
	NODO EQUIPOTENZIALE NEL CENTRALINO MORSETTIERA		GRUPPO PRESE COMPOSTO DA: - N° 1 PRESA 2x10/16A + T TIPO UNEL P30
	COLLEGAMENTI EQUIPOTENZIALI SUPPLEMENTARI BAGNO/DOCCIA		
	SCATOLA DI DERIVAZIONE SU CANALINA CON PASSAGGIO CORDA DI TERRA FS17 16mmq.		
	PRESA BIPASSO 2x10/16A+T		
	PRESA BIPASSO 2x10/16A+T TIPO UNEL		



AZIENDA SOCIO SANITARIA TERRITORIALE DI LODI
Presidio Unico - Stabilimento Ospedaliero di Lodi

PROGETTO DEFINITIVO/ESECUTIVO
LAVORI RISTRUTTURAZIONE E DI ADEGUAMENTO DEL PRESIDIO UNICO STABILIMENTO OSPEDALIERO DI LODI

PROGETTO DI ADEGUAMENTO LOCALI PER INSERIMENTO AMBULATORI E MAC ONCOLOGIA
INTERVENTO 4

Sistema Socio Sanitario
Regione Lombardia
ASST Lodi

il Direttore Generale
DOIT. GIUSEPPE ROSSI

il Responsabile del procedimento
Arch. GIULIANO ZANI

Gruppo di progettazione:
Integrazione delle prestazioni specialistiche e Progettazione architettonica
Arch. FRANCO FOGAZZI

Progettazione Impianti meccanici
Ing. BENIAMINO VENEZIANI

Progettazione Impianti Elettrici
Ing. MARINO TESSADORI

Progettazione VVF
Ing. ANGELO MAGGIORI

Progettazione Strutture
Ing. STEFANO TORTELLA

Giovane Professionista
Ing. MARCO VECCHI

Corpo di fabbrica:
Blocco A1 e A2

Piano:
Primo

Redatto:
per.ind. Gian Marco Muffolini

Titolo elaborato:
Blocco A2 - Distribuzione canalizzazioni principali, FM

Progettisti:
STUDIO ARCHITETTURA ASSOCIATO
STUDIO TECNICO IMPIANTI
STUDIO AEGIS

ING. MARCO VECCHI

data:
Giugno 2018

revisione:
Settembre 2018

Approvato:
Ing. Marino Tessadori

elaborato:
EL.4.24

scala:
1:100

A norma di legge il presente disegno non potrà essere riprodotto né concesso o terzi né utilizzato per scopi diversi da quello di destinazione senza l'autorizzazione scritta dello studio tecnico che ne detiene la proprietà.