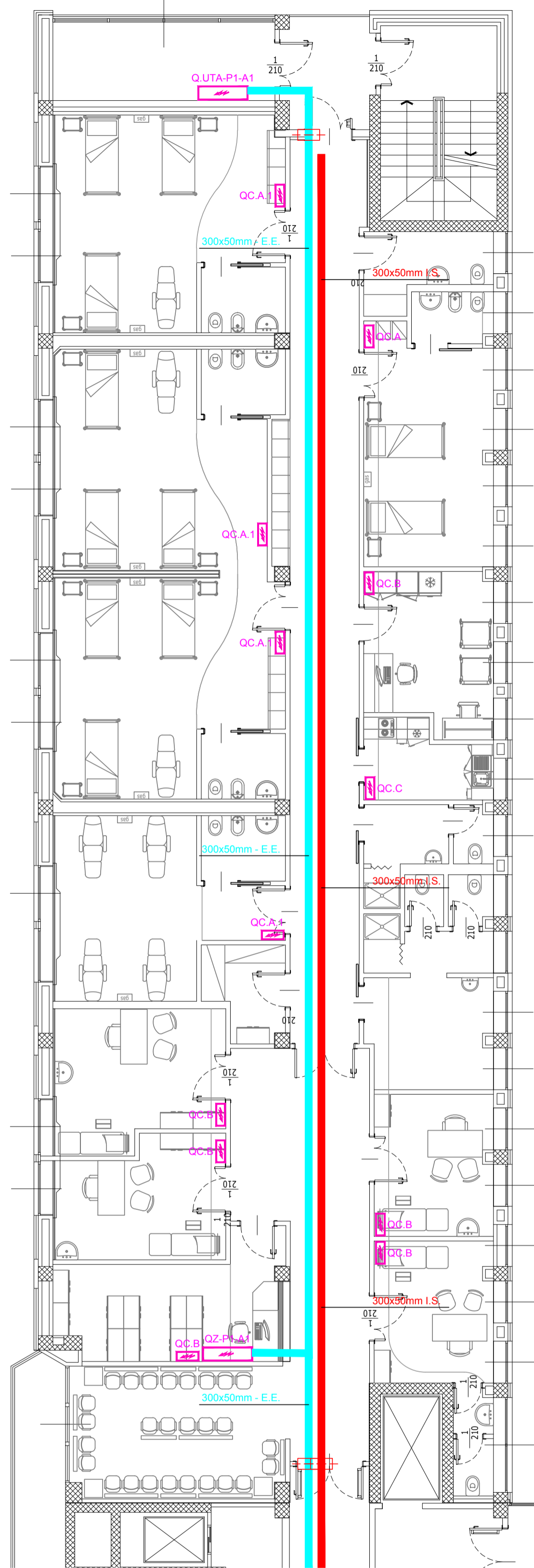
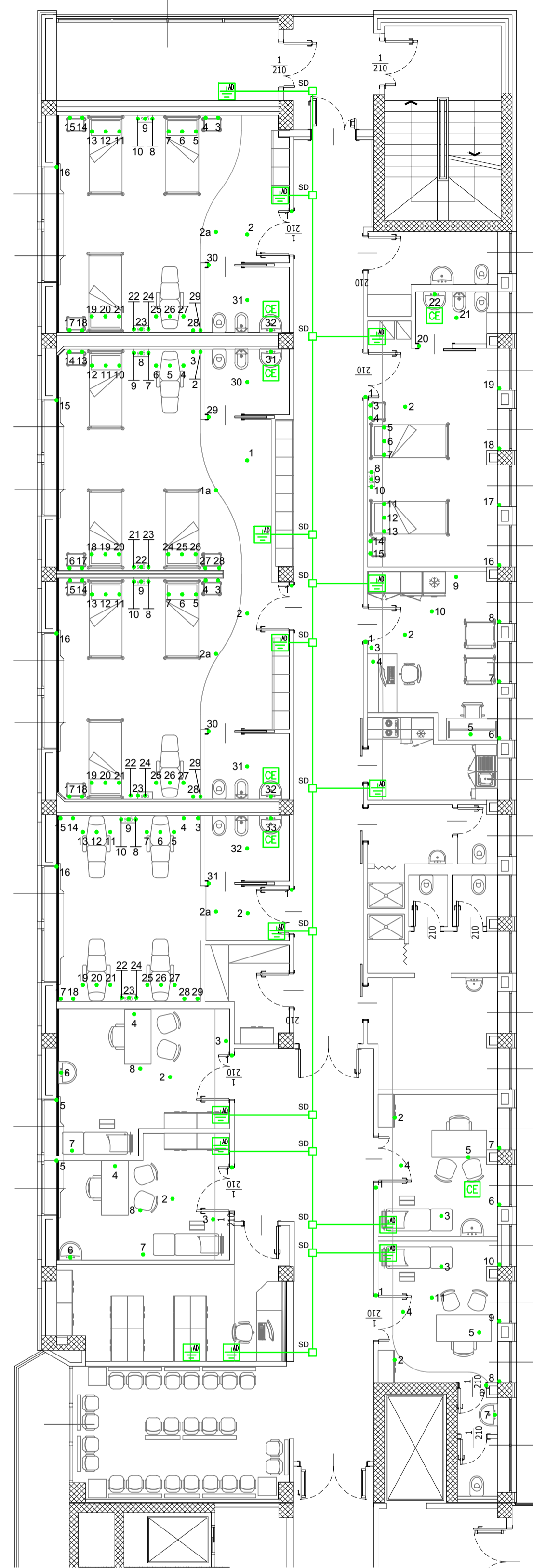


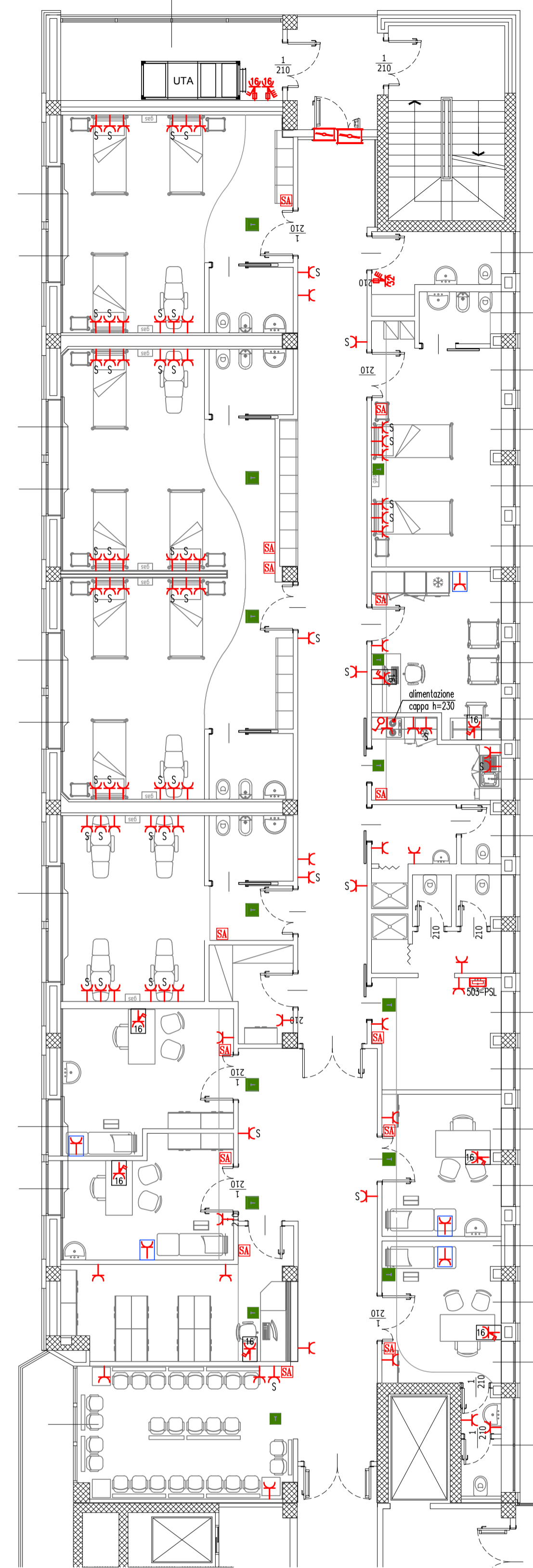
Distribuzione quadri e canalizzazioni principali



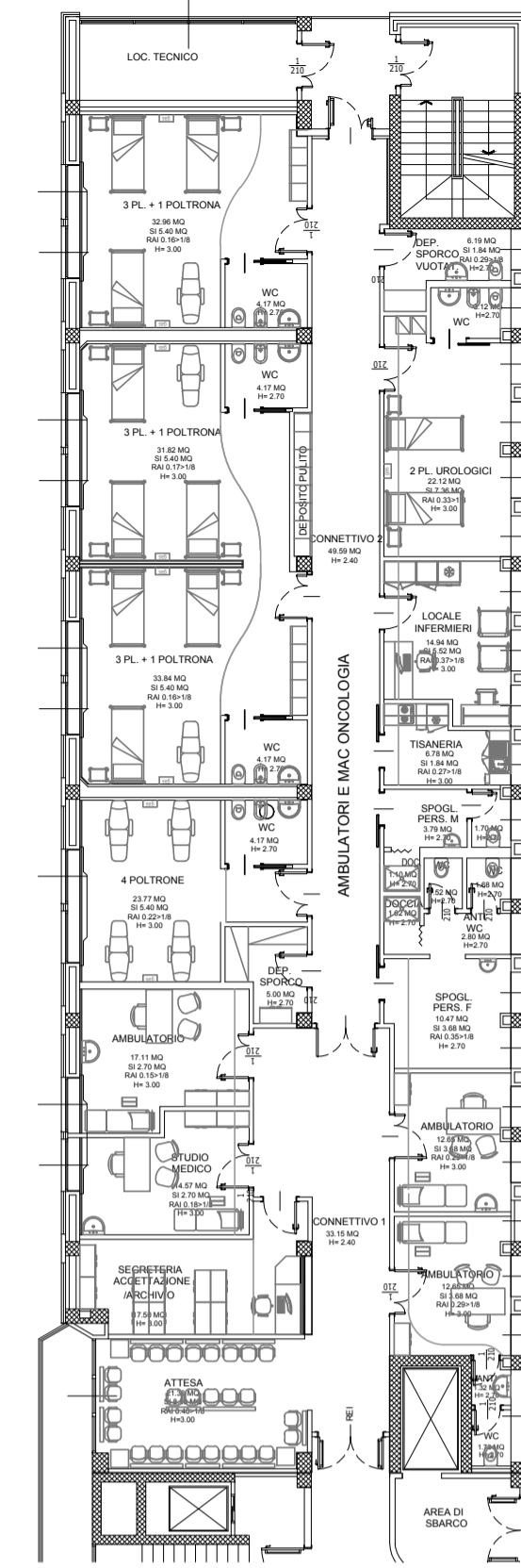
Distribuzione nodi equipotenziali



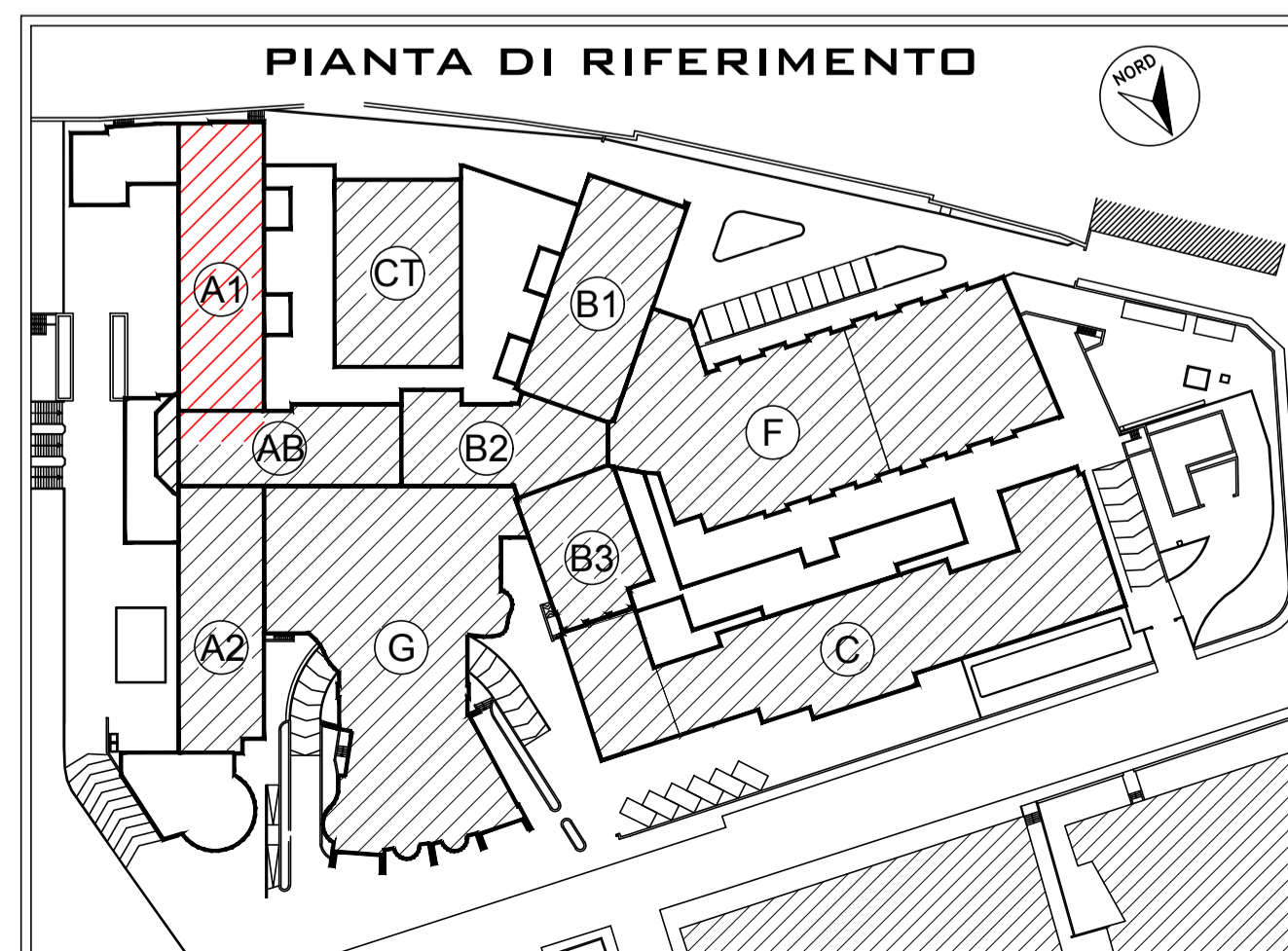
Distribuzione FM e allaccio impianti meccanici



Destinazioni d'uso



Legenda			
	QUADRO ELETTRICO		BARRIERA TAGLIA FIAMMA REH120 PER RIPRISTINO COMPARTIMENTAZIONI
	PASSERELLA PORTACAVI PER DISTRIBUZIONE ENERGIA ELETTRICA		PRESA IEC 309 (CEE), 2x16A+T CON INTERRUPTORE DI BLOCCO E BASE PORTAFUSIBILI, IP55
	PASSERELLA PORTACAVI PER DISTRIBUZIONE IMPIANTI SPECIALI		PRESA IEC 309 (CEE), 3x16A+T CON INTERRUPTORE DI BLOCCO E BASE PORTAFUSIBILI, IP55
	CAVO GIALLOVERDE N07G9-K DA 16mmq.		GRUPPO PRESE COMPOSTO DA: - N° 2 PRESE BIPASSO 2x10/16A + T - N° 2 PRESE BIPASSO 2x10/16A + T TIPO UNEL
	NODO EQUIPOTENZIALE NEL CENTRALINO MORSETTIERA		GRUPPO PRESE COMPOSTO DA: - N° 1 PRESA 2x10/16A + T TIPO UNEL P30
	COLLEGAMENTI EQUIPOTENZIALI SUPPLEMENTARI BAGNO/DOCCIA		
	SCATOLA DI DERIVAZIONE SU CANALINA CON PASSAGGIO CORDA DI TERRA FS17 16mmq.		
	PRESA BIPASSO 2x10/16A+T		
	PRESA BIPASSO 2x10/16A+T TIPO UNEL		



AZIENDA SOCIO SANITARIA TERRITORIALE DI LODI
Presidio Unico - Stabilimento Ospedaliero di Lodi

Sistema Socio Sanitario
Regione Lombardia
ASST Lodi

PROGETTO DEFINITIVO/ESECUTIVO
LAVORI RISTRUTTURAZIONE E DI ADEGUAMENTO DEL PRESIDIO UNICO
STABILIMENTO OSPEDALIERO DI LODI

il Direttore Generale
DOTT. GIUSEPPE ROSSI

il Responsabile del procedimento
Arch. **GIULIANO ZANI**

Gruppo di progettazione:
Integrazione delle prestazioni specialistiche e Progettazione architettonica
Arch. **FRANCO FOGAZZI**

Progettazione Impianti meccanici
Ing. **BENIAMINO VENEZIANI**

Progettazione Impianti Elettrici
Ing. **MARINO TESSADORI**

Progettazione VVF
Ing. **ANGELO MAGGIORI**

Progettazione Strutture
Ing. **STEFANO TORRELLA**

Giovane Professionista
Ing. **MARCO VECCHI**

PROGETTO DI ADEGUAMENTO LOCALI PER INSERIMENTO AMBULATORI E MAC ONCOLOGIA

INTERVENTO 4

Key plan:

Progettisti:
STUDIO ARCHITETTURA ASSOCIATO
Via S. Andrea 73 Piacenza (PV) Tel. +39 0523 770274 Fax +39 0523 770285 e-mail: info@studioa.com

STUDIO TECNICO IMPIANTI
10124 A. Maggiori - 4. Venezia - 14. Terni
20062 CONCORSO (Brescia) Via Europa n° 181
Tel. 030 2181804 - Fax 030 2181802
e-mail: info@studioi.it - www.studioi.it

STUDIO AEGIS
CANTARELLI & PARTNERS
25124 Brescia - Via Riva, 61
Tel. 030 2427000 - Fax 030 2121277
e-mail: info@studioaegis.it

ING. MARCO VECCHI

SA STUDIO ASSOCIATO

STI

AEGIS

Corpo di fabbrica:
Blocco A1 e A2

Piano:
Primo

Reato:
per ind. **Gian Marco Muffolini**

Titolo elaborato:
Blocco A1 - Distribuzione canalizzazioni principali, FM

Controllo:
Ing. **Marino Tessadori**

Approvato:
Ing. **Marino Tessadori**

data:
Giugno 2018

revisione:
Settembre 2018

elaborato:
EL.4.22

scala:
1:100

A norma di legge il presente disegno non potrà essere riprodotto né consegnato o terzi né utilizzato per scopi diversi da quello di destinazione senza l'autorizzazione scritta di questo studio tecnico che ne detiene la proprietà.