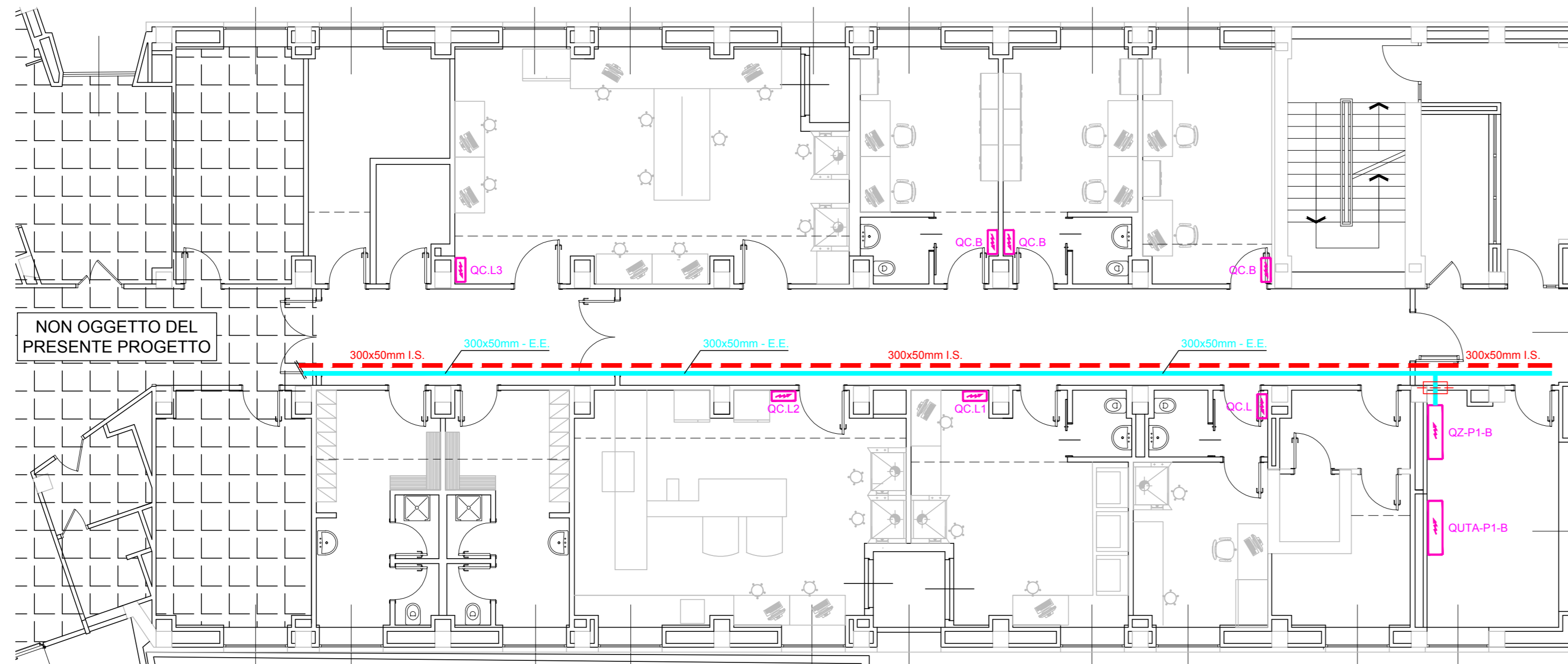
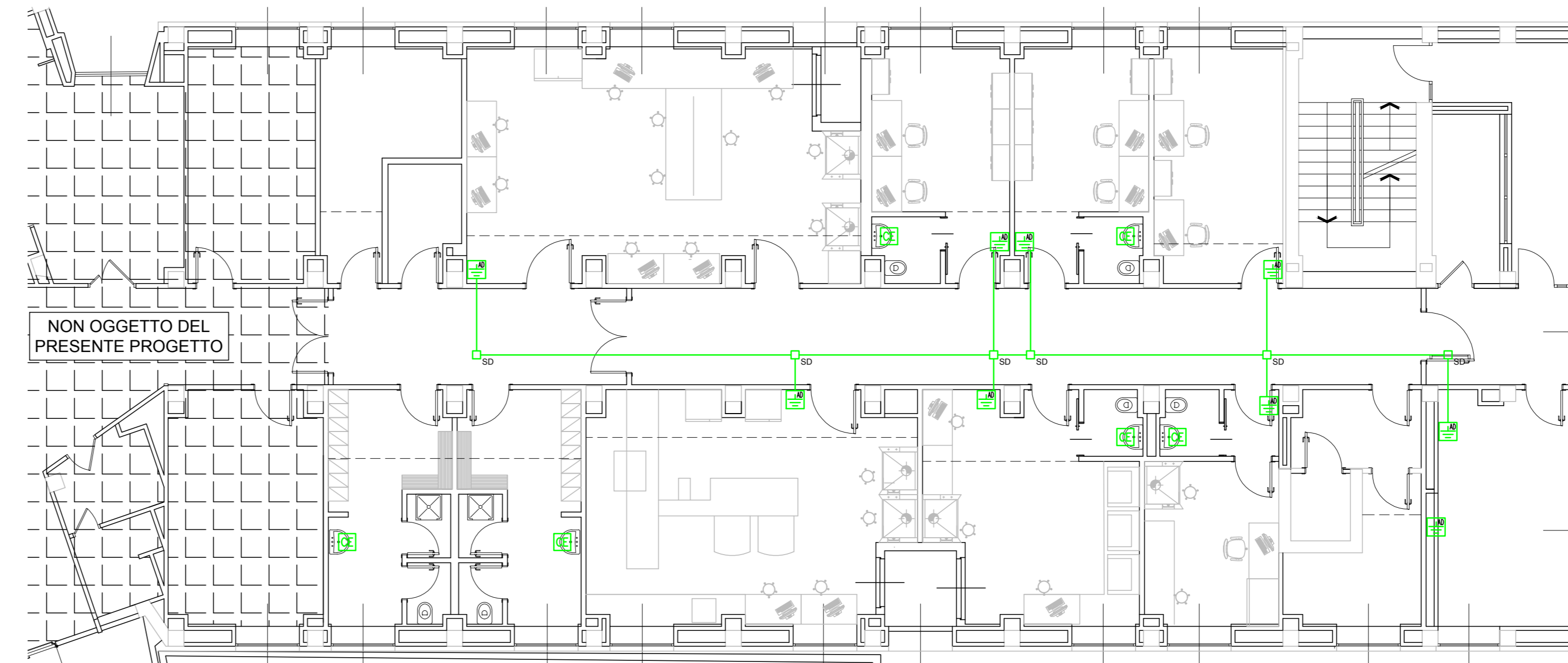


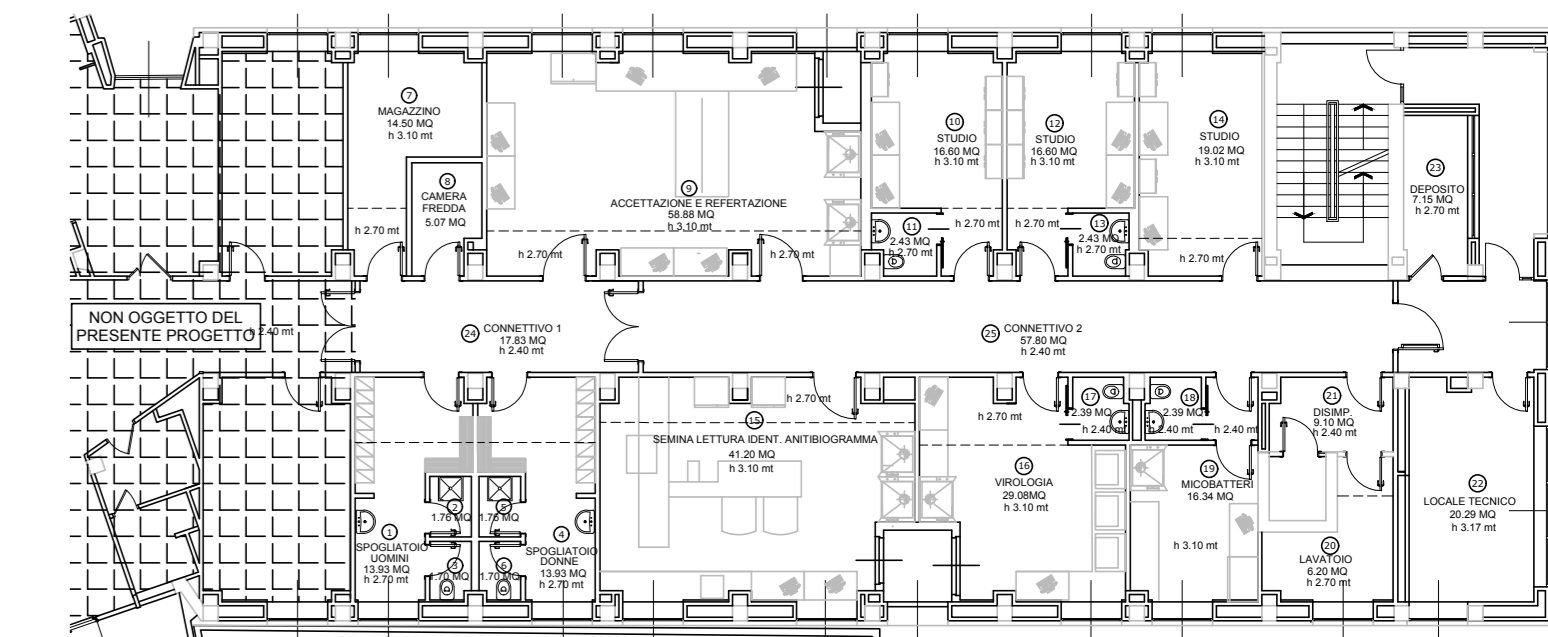
Distribuzione quadri e canalizzazioni principali



Distribuzione nodi equipotenziali



Destinazioni d'uso locali



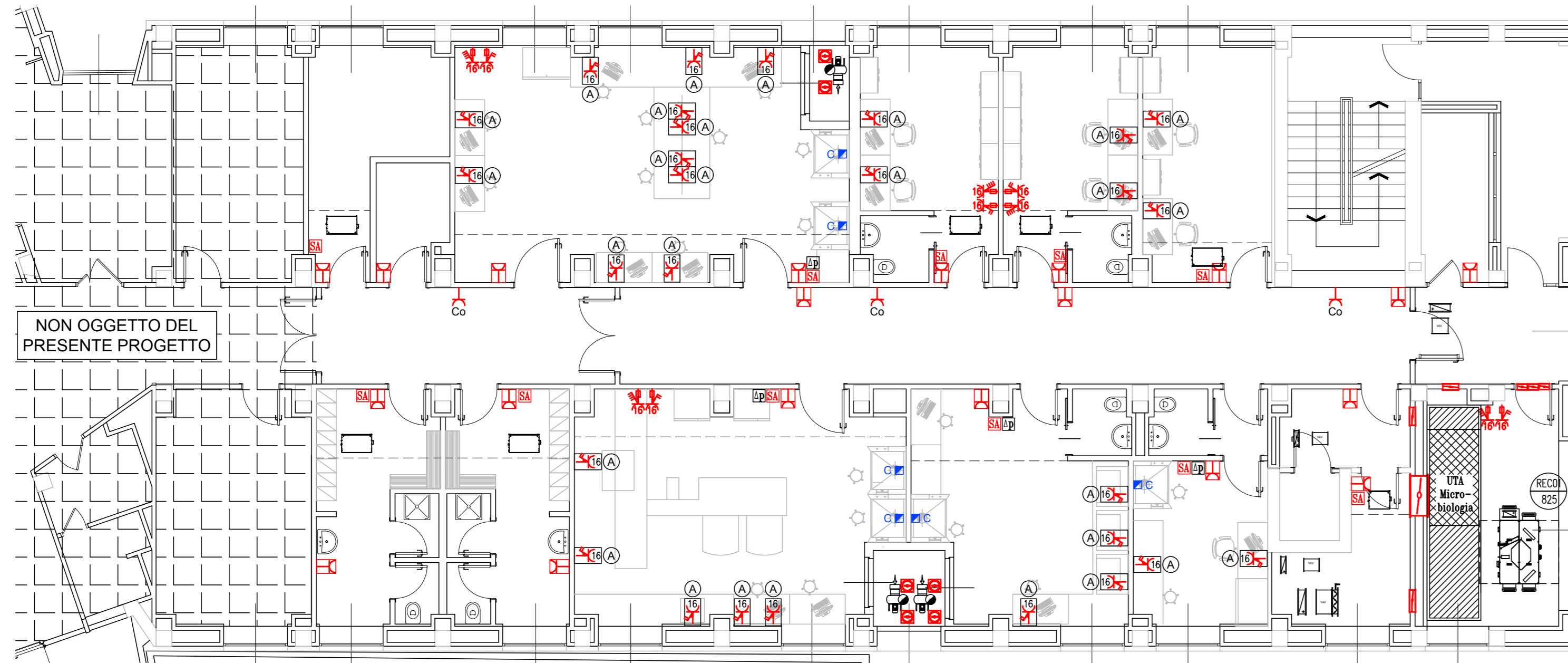
Legenda componenti impianti meccanici

SI	SONDA AMBIENTE	VAV
SP	SONDA DI PRESSIONE	BATTERIA POST
ST	STP-SERRANDE TAGLIA FUOCO	VENTILCONVERTORI
		N° 2 VENTILATORI DI ESTRAZIONE SOVRAPPOSTI

Legenda

Q	QUADRO ELETTRICO	LED	APPARECCHIO ILLUMINANTE A LED DELLA IGUZZINI TIPO P508 REFLEX 902lm - 11.9W
P	PASSERELLA PORTACAVI PER DISTRIBUZIONE ENERGIA ELETTRICA	LED	APPARECCHIO ILLUMINANTE A LED DELLA ZUMTORBEL TIPO 42182642 PERLUCE - 4500lm - 40.8W - 3000°K
B	PASSERELLA PORTACAVI PER DISTRIBUZIONE IMPIANTI SPECIALI	LED	APPARECCHIO ILLUMINANTE A LED DELLA ZUMTORBEL TIPO 42182642 PERLUCE - 4500lm - 40.8W - 3000°K
R	BARRIERA TAGLIA FIAMMA REI120 PER RIPARTIZIONE COMPARTIMENTAZIONI	LED	APPARECCHIO ILLUMINANTE A LED DELLA TRILUX TIPO OLEVEON 2x36W IP65
C	CAVO GIALLOVERDE N0709-K DA 16mmq.	INT	INTERRUTTORE UNIPOLARE IN CUSTODIA CON GRADO DI PROTEZIONE IP55
N	NODO EQUIPOTENZIALE NEL CENTRALINO MORSETTIERA	INT	DEVIATORE IN CUSTODIA CON GRADO DI PROTEZIONE IP55
SD	SCATOLA DI DERIVAZIONE SU CANALINA CON PASSAGGIO CORDA DI TERRA FS17 16mmq.	INT	SENSORE DI MOVIMENTO AD INFRAROSSI PER COMANDO LUCI (CAMPO D'AZIONE 180°/8m) IN SCATOLA 503
CE	COLLEGAMENTI EQUIPOTENZIALI SUPPLEMENTARI BAGNO/OCCIA	INT	LAMPADA DI SICUREZZA SN 8400-12 SHB QUADRATO A LED SIMMETRICA MONTAGGIO A SOFFITTO COMPLETA DI ELETTRONICA
PE	PRESA BIPASSO 2x10/16A-T IN CUSTODIA IP55	INT	LAMPADA DI SICUREZZA SN 8400-12 SHB QUADRATO A LED SIMMETRICA MONTAGGIO A SOFFITTO COMPLETA DI ELETTRONICA
PE	PRESA IEC 309 (CEE), 2x16A-T CON INTERRUTTORE DI BLOCCO E BASE PORTAFUSIBILI, IP55	INT	LAMPADA DI SICUREZZA SN 2100 A LED 4x1W FASCIO SIMMETRICO, PER MONTAGGIO A PARETE O SOFFITTO COMPLETA DI ELETTRONICA 24V
PE	PRESA IEC 309 (CEE), 3x16A-T CON INTERRUTTORE DI BLOCCO E BASE PORTAFUSIBILI, IP55	INT	LAMPADA DI SICUREZZA SN 2004.1 A LED 3x1W, PER MONTAGGIO A PARETE COMPLETA DI ELETTRONICA 230V CON SEGNALE ESTERNO
PE	GRUPPO PRESE COMPOSTO DA - N° 4 PRESE BIPASSO 2x10/16A - T TIPO UNEL	INT	CIRCUITO DI EMERGENZA
PE	PRESA BIPASSO 2x10/16A-T NEL CONTROSOFFITTO	INT	RELEVATORE OTTICO DI FUMO
PE	ALIMENTAZIONE 220V PER CAPPA	INT	RELEVATORE MULTICRITERIO
PE	PRESA TRITTO DERIVATA DA UNA TRIFASE	INT	RELEVATORE OTTICO DI FUMO INSTALLATO NEL CONTROSOFFITTO
PE	ACCESS POINT PER DECT INSTALLATA NEL CONTROSOFFITTO	INT	OROLOGIO RICEVITORE A DOPPIO QUADRANTE
PE	ALTOPARLANTE DA INCASSO NEL CONTROSOFFITTO	INT	PREDISPOSIZIONE TVCC IN SCATOLA 503 - N° 1 TUBO Ø20 e N° 1 TUBO Ø25
PE	SPIA LUMINOSA PER RIPETIZIONE ALLARME INCENDIO	INT	
PE	PULSANTE MANUALE PER ATTIVAZIONE DALLARME INCENDIO	INT	
PE	TARGA OTTICA DI ALLARME INCENDIO, DA INTERNO	INT	
PE	MODULO DI COMANDO PANNELLO ALLARME INCENDIO E STP	INT	

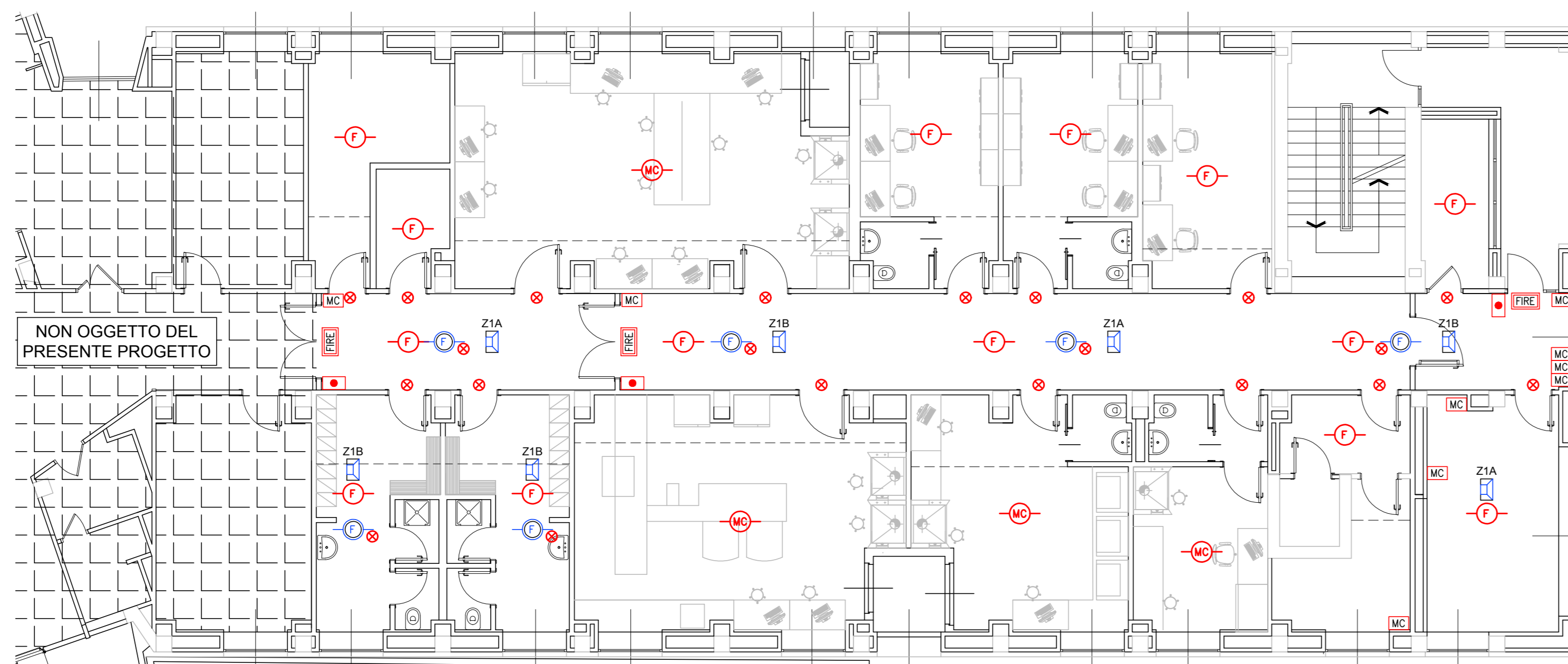
Distribuzione FM



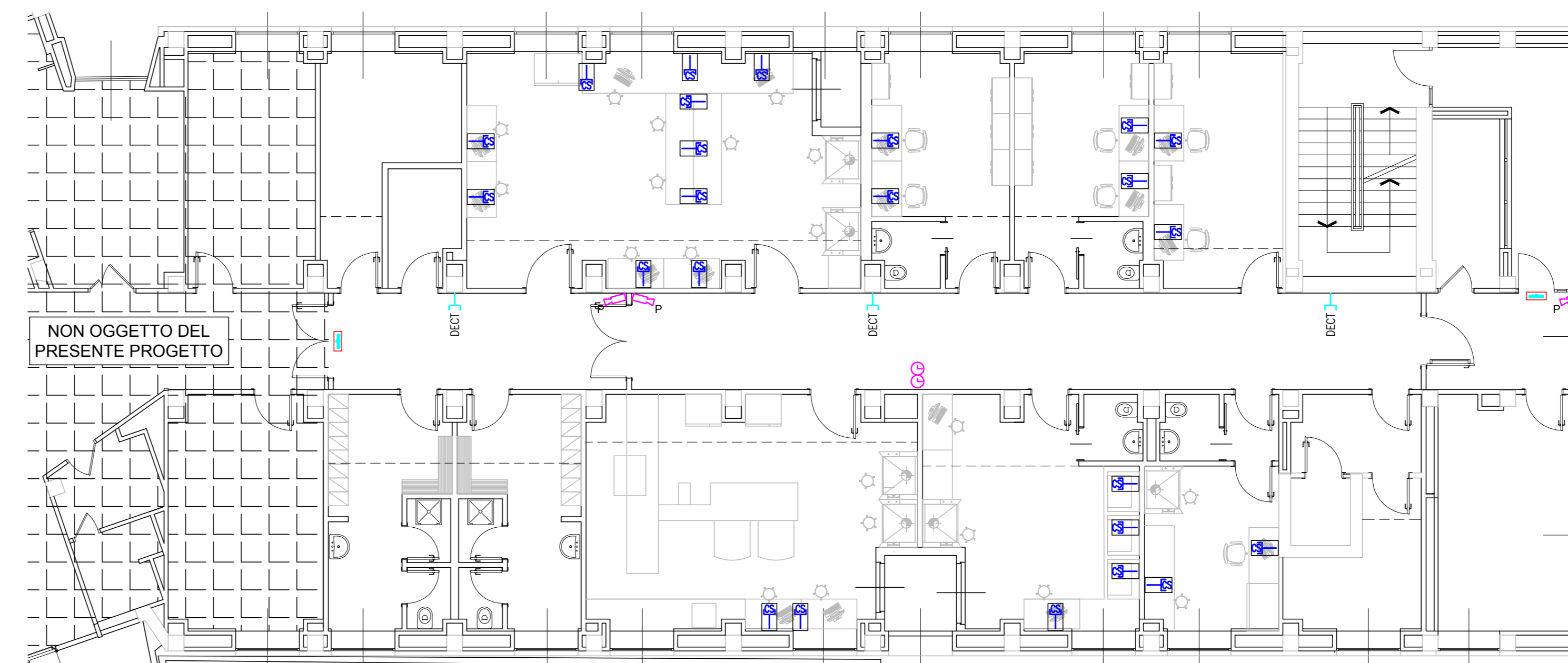
Distribuzione illuminazione



Distribuzione prevenzione incendi



Distribuzione impianti speciali



AZIENDA SOCIO SANITARIA TERRITORIALE DI LODI
 Presidio Unico - Stabilimento Ospedaliero di Lodi

Regione Lombardia ASST Lodi

PROGETTO DEFINITIVO/ESECUTIVO

LAVORI RISTRUTTURAZIONE E DI ADEGUAMENTO DEL PRESIDIO UNICO STABILIMENTO OSPEDALIERO DI LODI

Direzione Generale: DOTT. GIUSEPPE ROSSI
 Responsabile del procedimento: Arch. GIULIANO ZANI
 Gruppo di progettazione:
 Integrazione delle prestazioni specialistiche e Progettazione architettonica: Arch. FRANCO FOGAZZI (Architetto)
 Progettazione impiantistica: Ing. BENIAMINO VENEZIANI
 Progettazione Impianti Centrali: Ing. MARINO TESSADORI
 Progettazione VAV: Ing. ANGELO MADRIGLI
 Progettazione Strutturale: Ing. STEFANO TOSTELLA
 Direzione Progettazione: Ing. MARCO VECCHI

PROGETTO DI ADEGUAMENTO LOCALI PER INSERIMENTO LABORATORI DI MICROBIOLOGIA

INTERVENTO 3

Key plan:

Progetto: STUDIO ARCHITETTURA ASSOCIATO
 STUDIO TECNICO IMPIANTI: Ing. A. Fogazzi, A. Veneziani, M. Tessori, M. Vecchi
 STUDIO AEGIS: Ing. M. Vecchi
 ING. MARCO VECCHI

Corpo di fabbrica: Blocco B1
 Piano: Primo
 Ambito: Microbiologia
 Data: Giugno 2018

Redatto: per ind. Gian Marco Muffolini
 Controllato: Ing. Marino Tessoradi
 Approvato: Ing. Marino Tessoradi
 Revisione: Settembre 2018

Titolo: Distribuzione canalizzazioni principali, FM, illuminazione ed impianti speciali
 Scala: 1:100
EL.3.17