

Distribuzione quadri e canalizzazioni principali

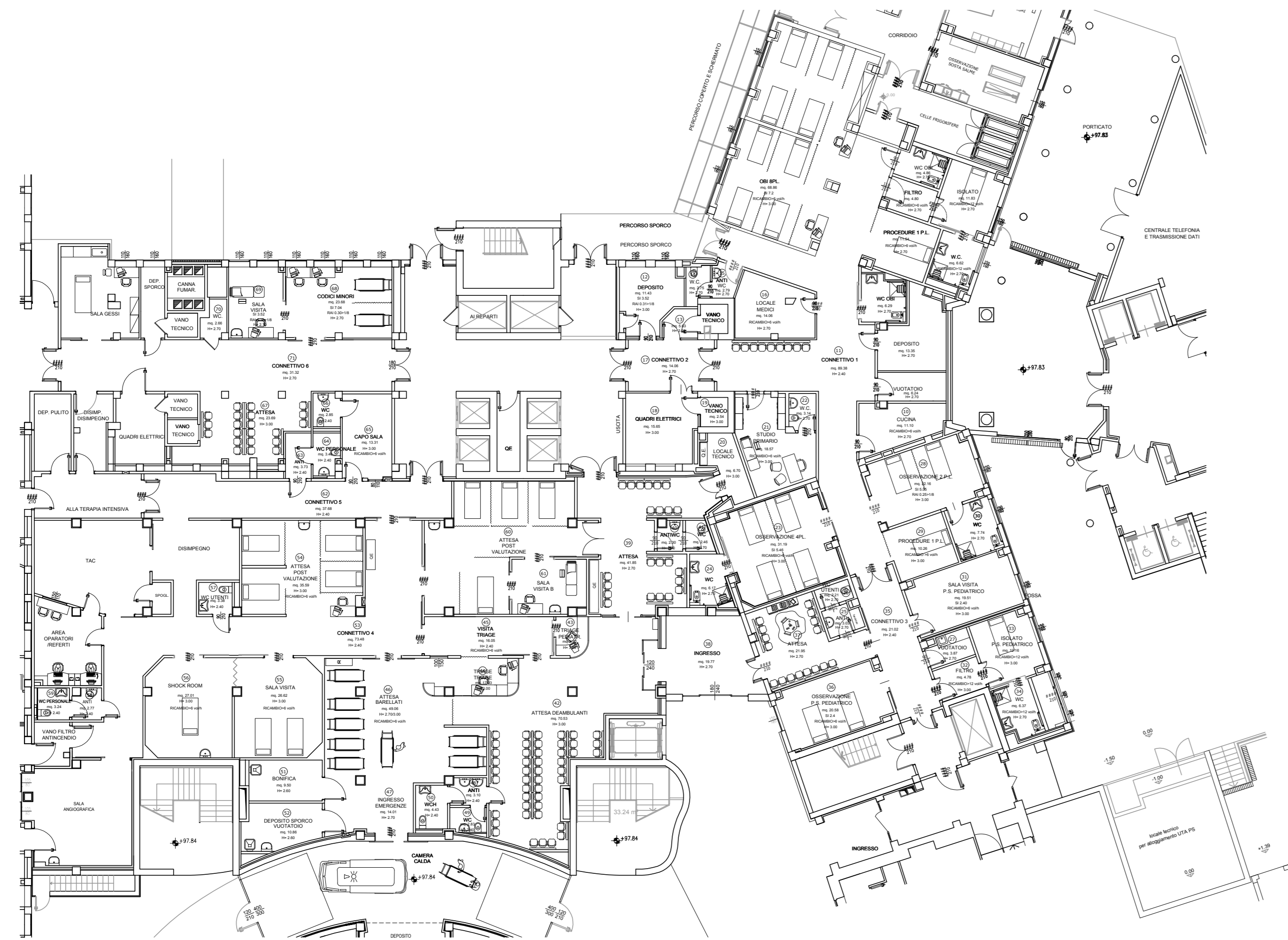


Distribuzione nodi equipotenziali



Legenda		
	PRESA TP1TD DERIVATA DA Q. RACK DATI DI PIANO IN SCATOLA 504	CORPO ILLUMINANTE DELLA TRILUX TIPO ARMA55 M3 CIP-IP 3800lm - 32.0W - 4000°K
	ACCESS POINT PER DECT INSTALLATA NEL CONTROSOFFITTO	APPARECCHIO ILLUMINANTE A LED DELLA FORLIGHT TIPO FA218 851045 10224AA 3860lm - 51.0W - 4000°K
	ALTOPARLANTE DA INCASSO NEL CONTROSOFFITTO	APPARECCHIO ILLUMINANTE A LED DELLA IQUZZINI TIPO P508 REFLEX 9820lm - 11.0W
	OROLOGIO RICEVITORE A DOPPIO QUADRANTE	APPARECCHIO ILLUMINANTE A LED DELLA IQUZZINI TIPO P508 REFLEX 9820lm - 11.0W
	PREDISPOSIZIONE TVCC IN SCATOLA 503 - N° 1 TUBO 320x3 - N° 1 TUBO 525	LAMPADA DI SICUREZZA SN 2100 A LED 4x1W FASCIO SIMMETRICO, PER MONTAGGIO A PARETE O SOFFITTO COMPLETA DI ELETTRONICA 24V
	UNITA' DI CHIAMATA A TIRANTE PER WC, COMPLETA DI SPIA	LAMPADA DI SICUREZZA SN 9104 1.41 QUADRATA A LED 4x1W PER MONTAGGIO IN CONTROSOFFITTO, DA COMPLETARE CON ELETTRONICA 230V, CON INGRESSO SECONDARIO
	TASTIERA DI CHIAMATA ED ANNULLO PER BAGNO	LAMPADA DI SEGNALEZIONE SNP 1016 2E A LED, MONOFASCALE PER MONTAGGIO A CONTROSOFFITTO, COMPLETA DI ELETTRONICA 230V
	TERMINALE DI STANZA CON DISPLAY	LAMPADA DI SEGNALEZIONE SNP 2004 1 A LED 3x1W, PER MONTAGGIO A PARETE COMPLETA DI ELETTRONICA 230V CON SEGNALEZIONE ESTINTORE
	TASTIERA PENSILE DI CHIAMATA PER POSTO LETTO CON COMANDO LUCE LETTURA - SOLO CAVO	CIRCUITO DI EMERGENZA
	ALIMENTATORE	CIRCUITO NOTTURNO
	MODULO DI CONNESSIONE E SEGNALEZIONE CON FONIA	INTERRUTTORE UNIPOLARE IN CUSTODIA CON GRADO DI PROTEZIONE IP55
	MODULO DI RIGENERAZIONE BUS	RELEVATORE OTTICO DI FUMO
	CONCENTRATORE	RELEVATORE TERMOCALORIMETRICO
	UNITA' CENTRALE	RELEVATORE OTTICO DI FUMO INSTALLATO NEL CONTROSOFFITTO
	INTERRUTTORE UNIPOLARE	CAVO TERMOSENSIBILE
	PULSANTE	SPIA LUMINOSA PER RIPETIZIONE ALLARME INCENDIO
	INTERRUTTORE UNIPOLARE IN CUSTODIA CON GRADO DI PROTEZIONE IP55	PULSANTE MANUALE PER L'ATTIVAZIONE D'ALLARME INCENDIO
	SENSORE DI MOVIMENTO AD INFRAROSSI PER COMANDO LUCI (CAMPO D'AZIONE 180°/8m) IN SCATOLA 503	TARGA OTTICA DI ALLARME INCENDIO, DA INTERNO
	TESTALETTO COMPOSTO DA LUCE LETTURA, AMBIENTE E VISITA TRAMITE CORPO ILLUMINANTE CON BRACCIO TELESCOPICO - LINEA SUB NOVO TRAVE TESTALETTO - N. 4 PRESE 2x10/16A-1 TIPO UNEL	MODULO DI COMANDO PANNELLO ALLARME INCENDIO E STF
	MAGNETE PORTE	PRESA TV
	PULSANTE SBLOCCO PORTA	Altezza insegna
	APPARECCHIO ILLUMINANTE A LED DELLA TRILUX TIPO CLEVER 37W IP66	

Destinazioni d'uso locali



Distribuzione FM



AZIENDA SOCIO SANITARIA TERRITORIALE DI LODI
Presidio Unico - Stabilimento Ospedaliero di Lodi

PROGETTO DEFINITIVO/ESECUTIVO
LAVORI RISTRUTTURAZIONE E DI ADEGUAMENTO DEL PRESIDIO UNICO STABILIMENTO OSPEDALIERO DI LODI

PROGETTO DI AMPLIAMENTO AREA DEDICATA AL PRONTO SOCCORSO
INTERVENTO 2

Sistema Socio Sanitario
Regione Lombardia
ASST Lodi

Il Direttore Generale
DOTT. GIUSEPPE ROSSI

Il responsabile del procedimento
Arch. GIULIANO ZANI

Gruppo di progettazione:
Integrazione delle prestazioni specialistiche e Progettazione architettonica
Arch. FRANCO FOGAZZI
Arch. STEFANO FOGAZZI
Arch. STEFANO FOGAZZI

Progettazione impianti meccanici
Ing. BENIAMINO VENEZIANI

Progettazione impianti elettrici
Ing. MARINO TESSADORI

Progettazione VVH
Ing. ANGELO MADIGARI

Progettazione Strutture
Ing. STEFANO TIRELLA

Giovane Progettazione
Ing. MARCO VECCHI

Key plan:

Progetto:
STUDIO ARCHITETTURA ASSOCIATO
via S. Andrea 11/Rovato (BS) - Tel. 030/757044-04333
www.studioarchitetto.it

STUDIO TECNICO IMPIANTI
Ing. A. Soggero - A. Venturoli - G. Tassinari
Via S. Andrea 11/Rovato (BS) - Tel. 030/757044-04333
www.studioarchitetto.it

STUDIO AEGIS
Via S. Andrea 11/Rovato (BS) - Tel. 030/757044-04333
www.studioarchitetto.it

ING. MARCO VECCHI

Progettazione impianti
Ing. MARCO VECCHI

Corpo di fabbrica:
Blocco AB e G

Plano:
Seminterrato

Redatto:
per ind. Gian Marco Muffolini

Testa redattore:
Blocco AB e G - Distribuzione illuminazione ed impianti speciali

Alcova:
Pronto Soccorso

Controllato:
Ing. Marino Tessadori

Approvato:
Ing. Marino Tessadori

data:
Giugno 2018

revisione:
Settembre 2018

redatto:
Settembre 2018

scala:
1:100

EL.2.12B