

Distribuzione quadri e canalizzazioni principali



Distribuzione nodi equipotenziali

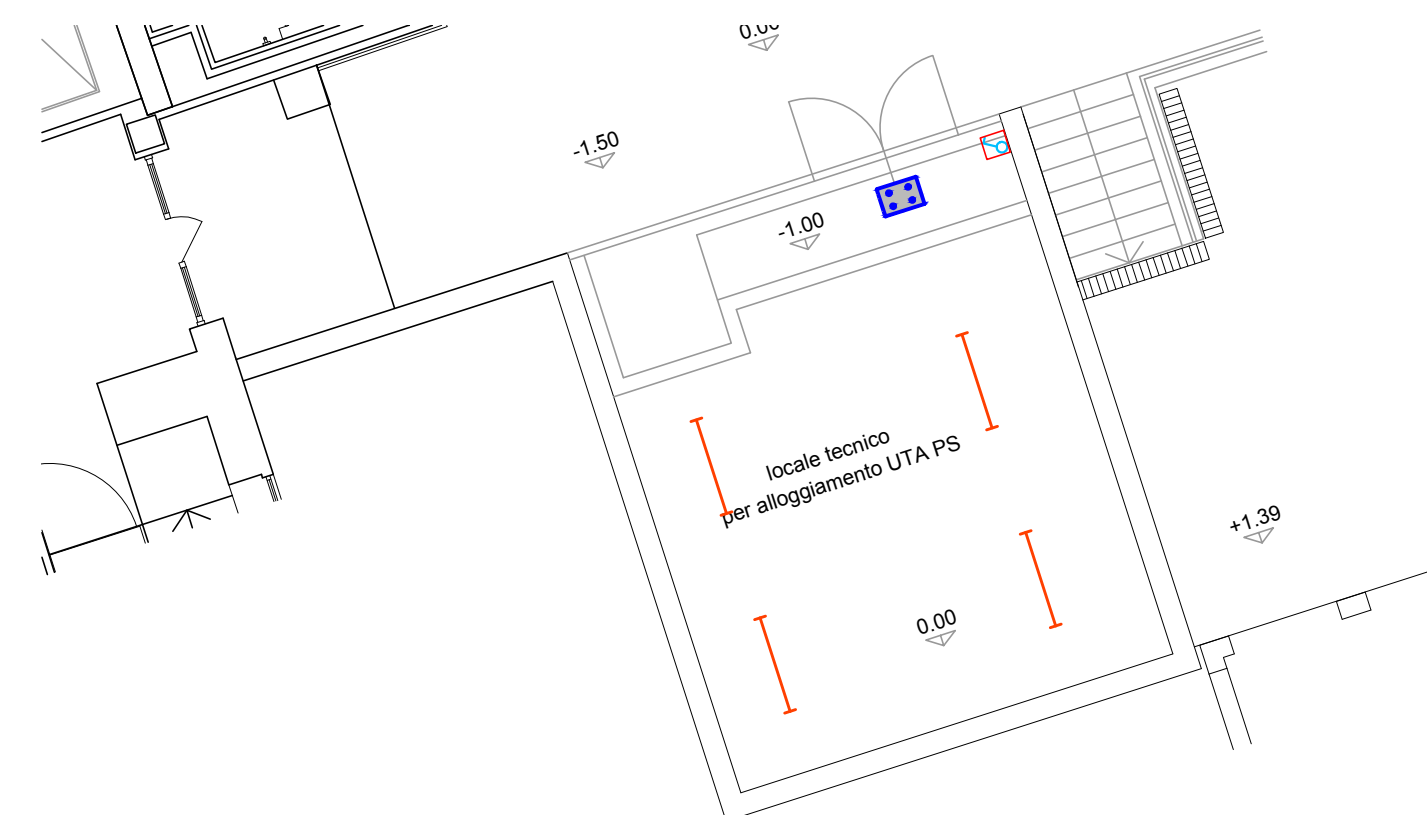


Distribuzione FM

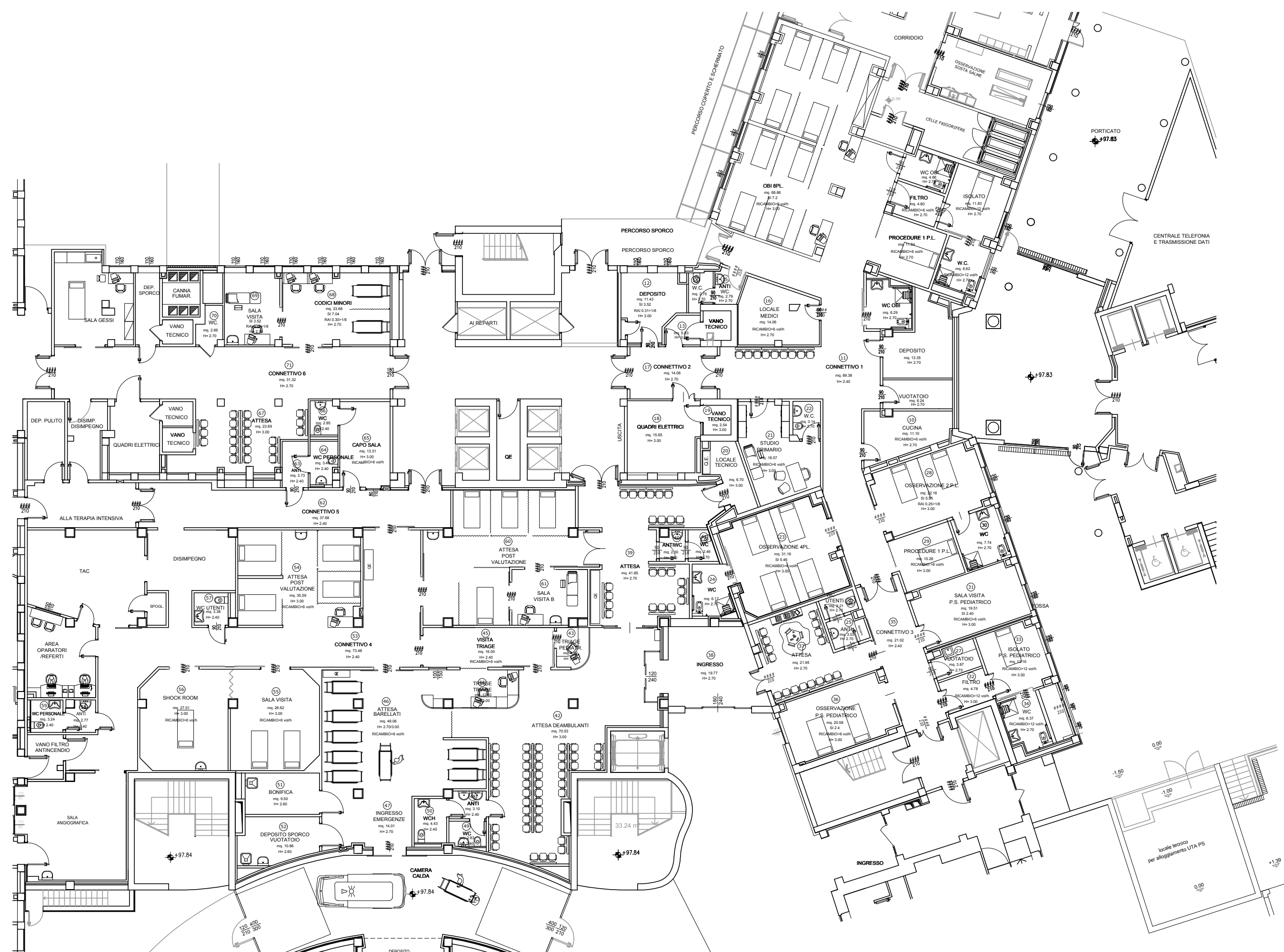


Legenda			
	PRESA TIPO DERIVATA DA Q. RACK DATI DI PIANO IN SCATOLA 504		CORPO ILLUMINANTE DELLA TRILUX TIPO ARMOSS M73 COP-IP 3000m - 32.0W - 4000°K
	ACCESS POINT PER DEC7 INSTALLATA NEL CONTROSOFFITTO		APPARECCHIO ILLUMINANTE A LED DELLA FORLIGHT TIPO FA218 60x120x120mm 3000m - 51.0W - 4000°K
	ALTOPARLANTE DA INCASSO NEL CONTROSOFFITTO		APPARECCHIO ILLUMINANTE A LED DELLA FORLIGHT TIPO FA218 60x120x120mm 3000m - 51.0W - 4000°K
	CONTATTO MAGNETICO		APPARECCHIO ILLUMINANTE A LED DELLA FORLIGHT TIPO FA218 60x120x120mm 3000m - 51.0W - 4000°K
	OROLOGIO RICEVITORE A DOPPIO QUADRANTE		APPARECCHIO ILLUMINANTE A LED DELLA FORLIGHT TIPO FA218 60x120x120mm 3000m - 51.0W - 4000°K
	PREDISPOSIZIONE TVCC IN SCATOLA 503 - N°1 TUBO Ø20 e N°1 TUBO Ø25		APPARECCHIO ILLUMINANTE A LED DELLA FORLIGHT TIPO FA218 60x120x120mm 3000m - 51.0W - 4000°K
	UNITA' DI CHIAMATA A TIRANTE PER VIC. COMPLETA DI SPIA		APPARECCHIO ILLUMINANTE A LED DELLA FORLIGHT TIPO FA218 60x120x120mm 3000m - 51.0W - 4000°K
	TASTIERA DI CHIAMATA ED ANNULLO PER BAGNO		APPARECCHIO ILLUMINANTE A LED DELLA FORLIGHT TIPO FA218 60x120x120mm 3000m - 51.0W - 4000°K
	TERMINALE DI STANZA CON DISPLAY		APPARECCHIO ILLUMINANTE A LED DELLA FORLIGHT TIPO FA218 60x120x120mm 3000m - 51.0W - 4000°K
	TASTIERA PENILE DI CHIAMATA PER POSTO LETTO CON COMANDO LUCE LETTURA - SOLO CAVO		APPARECCHIO ILLUMINANTE A LED DELLA FORLIGHT TIPO FA218 60x120x120mm 3000m - 51.0W - 4000°K
	ALIMENTATORE		APPARECCHIO ILLUMINANTE A LED DELLA FORLIGHT TIPO FA218 60x120x120mm 3000m - 51.0W - 4000°K
	MODULO DI CONNESSIONE E SEGNALAZIONE CON FONIA		APPARECCHIO ILLUMINANTE A LED DELLA FORLIGHT TIPO FA218 60x120x120mm 3000m - 51.0W - 4000°K
	MODULO DI RIGENERAZIONE BUS		APPARECCHIO ILLUMINANTE A LED DELLA FORLIGHT TIPO FA218 60x120x120mm 3000m - 51.0W - 4000°K
	CONCENTRATORE		APPARECCHIO ILLUMINANTE A LED DELLA FORLIGHT TIPO FA218 60x120x120mm 3000m - 51.0W - 4000°K
	UNITA' CENTRALE		APPARECCHIO ILLUMINANTE A LED DELLA FORLIGHT TIPO FA218 60x120x120mm 3000m - 51.0W - 4000°K
	INTERRUTTORE UNIPOLARE		APPARECCHIO ILLUMINANTE A LED DELLA FORLIGHT TIPO FA218 60x120x120mm 3000m - 51.0W - 4000°K
	PULSANTE		APPARECCHIO ILLUMINANTE A LED DELLA FORLIGHT TIPO FA218 60x120x120mm 3000m - 51.0W - 4000°K
	INTERRUTTORE UNIPOLARE IN CUSTODIA CON GRADO DI PROTEZIONE IP55		APPARECCHIO ILLUMINANTE A LED DELLA FORLIGHT TIPO FA218 60x120x120mm 3000m - 51.0W - 4000°K
	SENSORE DI MOVIMENTO AD INFRAROSSI PER COMANDO LUCI (CAMPO D'AZIONE 180°/90m) IN SCATOLA 503		APPARECCHIO ILLUMINANTE A LED DELLA FORLIGHT TIPO FA218 60x120x120mm 3000m - 51.0W - 4000°K
	TESTALETTO COMPOSTO DA: LUCE LETTURA, AMBIENTE E VISITA TRAMITE CORPO ILLUMINANTE CON BRACCIO TELESCOPICO LINEA SUB NODO TRAVE TESTALETTO - N. 4 PRESE 2X10/16A+1 TIPO UNEL		APPARECCHIO ILLUMINANTE A LED DELLA FORLIGHT TIPO FA218 60x120x120mm 3000m - 51.0W - 4000°K
	MAGNETE PORTE		APPARECCHIO ILLUMINANTE A LED DELLA FORLIGHT TIPO FA218 60x120x120mm 3000m - 51.0W - 4000°K
	PULSANTE SBLOCCO PORTA		APPARECCHIO ILLUMINANTE A LED DELLA FORLIGHT TIPO FA218 60x120x120mm 3000m - 51.0W - 4000°K
	APPARECCHIO ILLUMINANTE A LED DELLA TRILUX TIPO OLEOVAN 37W IP66		APPARECCHIO ILLUMINANTE A LED DELLA FORLIGHT TIPO FA218 60x120x120mm 3000m - 51.0W - 4000°K
	CIRCUITO DI EMERGENZA		APPARECCHIO ILLUMINANTE A LED DELLA FORLIGHT TIPO FA218 60x120x120mm 3000m - 51.0W - 4000°K
	CIRCUITO NOTTURNO		APPARECCHIO ILLUMINANTE A LED DELLA FORLIGHT TIPO FA218 60x120x120mm 3000m - 51.0W - 4000°K
	RILEVATORE OTTICO DI FUMO		APPARECCHIO ILLUMINANTE A LED DELLA FORLIGHT TIPO FA218 60x120x120mm 3000m - 51.0W - 4000°K
	RILEVATORE TERMOCALOMETRICO		APPARECCHIO ILLUMINANTE A LED DELLA FORLIGHT TIPO FA218 60x120x120mm 3000m - 51.0W - 4000°K
	RILEVATORE OTTICO DI FUMO INSTALLATO NEL CONTROSOFFITTO		APPARECCHIO ILLUMINANTE A LED DELLA FORLIGHT TIPO FA218 60x120x120mm 3000m - 51.0W - 4000°K
	CAVO TERMOSENSIBILE		APPARECCHIO ILLUMINANTE A LED DELLA FORLIGHT TIPO FA218 60x120x120mm 3000m - 51.0W - 4000°K
	SPALUMINOSA PER RIPETIZIONE ALLARME INCENDIO		APPARECCHIO ILLUMINANTE A LED DELLA FORLIGHT TIPO FA218 60x120x120mm 3000m - 51.0W - 4000°K
	PULSANTE MANUALE PER L'ATTIVAZIONE D'ALLARME INCENDIO		APPARECCHIO ILLUMINANTE A LED DELLA FORLIGHT TIPO FA218 60x120x120mm 3000m - 51.0W - 4000°K
	TARGA OTTICA DI ALLARME INCENDIO, DA INTERNO		APPARECCHIO ILLUMINANTE A LED DELLA FORLIGHT TIPO FA218 60x120x120mm 3000m - 51.0W - 4000°K
	MODULO DI COMANDO PANNELLO ALLARME INCENDIO E STF		APPARECCHIO ILLUMINANTE A LED DELLA FORLIGHT TIPO FA218 60x120x120mm 3000m - 51.0W - 4000°K
	PRESA TV		APPARECCHIO ILLUMINANTE A LED DELLA FORLIGHT TIPO FA218 60x120x120mm 3000m - 51.0W - 4000°K
	Attacco insegna		APPARECCHIO ILLUMINANTE A LED DELLA FORLIGHT TIPO FA218 60x120x120mm 3000m - 51.0W - 4000°K

Locale UTA



Destinazioni d'uso locali



**AZIENDA SOCIO SANITARIA TERRITORIALE DI LODI**  
Presidio Unico - Stabilimento Ospedaliero di Lodi

**PROGETTO DEFINITIVO/ESECUTIVO**  
LAVORI RISTRUTTURAZIONE E DI ADEGUAMENTO DEL PRESIDIO UNICO STABILIMENTO OSPEDALIERO DI LODI

Il Direttore Generale  
DOTT. GIUSEPPE ROSSI

Il Responsabile del procedimento  
Arch. GIULIANO ZANI

Gruppo di progettazione:  
Integrazione delle prestazioni specialistiche e Progettazione architettonica  
Arch. FRANCO FOGAZZI  
Ing. (Progettazione) MARIO VECCHI  
Ing. (Progettazione) BENEDETTO VENEZIANI

Progettazione Impianti Centrali  
Ing. MARINO TESSADORI

Progettazione VVH  
Ing. ANGELO MADIGRI

Progettazione Strutture  
Ing. STEFANO TIRELLA

Giovane Progettazione  
Ing. MARCO VECCHI

**PROGETTO DI AMPLIAMENTO AREA DEDICATA AL PRONTO SOCCORSO**

**INTERVENTO 2**

Key plan:

Progetto:  
**STUDIO ARCHITETTURA ASSOCIATO**  
via S. Andrea 17/Rocca (Brescia) - Tel. 030/770044  
www.studioarchitettura.com

STUDIO TECNICO IMPIANTI  
Ing. A. Soggero - A. Vettorelli - G. Tassinari  
Via S. Andrea 17/Rocca (Brescia) - Tel. 030/770044  
www.studioarchitettura.com

STUDIO AEGIS  
Via S. Andrea 17/Rocca (Brescia) - Tel. 030/770044  
www.studioarchitettura.com

ING. MARCO VECCHI

Arch. Studio

STI

ALCIS

Corpo di fabbrica: Blocco B1, B2 e B3	Piano: Seminterrato	Ambito: Pronto Soccorso	Data: Giugno 2018
Redatto: per Ind. Gian Marco Muffolini	Coordinato: Ing. Marino Tessoradi	Approvato: Ing. Marino Tessoradi	Revisione: Settembre 2018
Titolo: Blocco B1, B2 e B3 - Distribuzione illuminazione ed impianti speciali			Redatto: <b>EL.2.12A</b>
Scala: 1:100			

A meno di legge il presente disegno non potrà essere riprodotto, né integrato, né alterato, né utilizzato per scopi diversi da quelli di destinazione senza l'autorizzazione scritta e a spese della tecnica che ne abbia la proprietà.