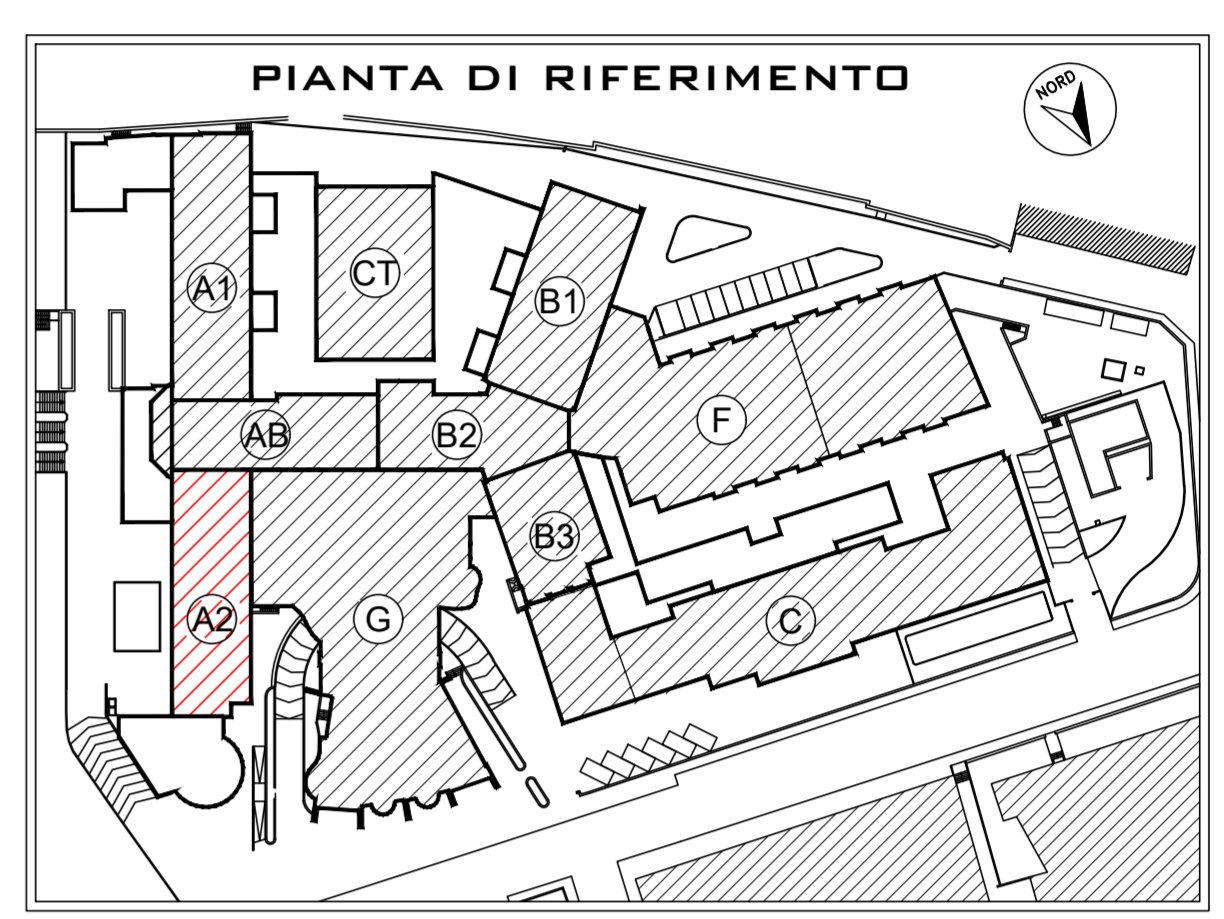


LEGENDA

- TUBAZIONE ACQUA FREDDA IN MULTISTRATO
- TUBAZIONE ACQUA CALDA IN MULTISTRATO
- TUBAZIONE ACQUA RICOLO IN MULTISTRATO
- TUBAZIONE ACQUA CALDA IN MULTISTRATO #20x2
- TUBAZIONE ACQUA FREDDA IN MULTISTRATO #20x2
- TUBAZIONE SCARICO CONDENZA
- TUBAZIONE SCARICO
- CONDOTTO VENTILAZIONE

MODELLO	DESCRIZIONE	MODELLO	DESCRIZIONE
R	RUBINETTI DI INTERCETTAZIONE #1/2"	●	IDRANTE A MURO CON TUBO FLESSIBILE UNIK48 ESISTENTE
TR	VALVOLA DI TARATURA	■	PLETTA DI SCARICO
TR	VALVOLA A SFERA	■	COLLETTORE SANITARIO

N.B. TUTTE LE TUBAZIONI SONO TRANSPARENTI A SOFFITTO



LA COIBENTAZIONE DELLE TUBAZIONI DEVE ESSERE CONFORME ALL'ALLEGATO "B" DEL DPR DEL 26/08/93 n°412

SPessori minimi per isolamento tubazioni

CONDUTTIVITÀ TERMICA UTILE DELL'ISOLANTE (W/m °C)	DIAMETRO ESTERNO DELLA TUBAZIONE (mm)				
	<20	da 20 a 39	da 40 a 59	da 60 a 79	da 80 a 99
0.030	13	19	26	33	37
0.032	14	21	29	36	40
0.034	15	23	31	39	44
0.036	17	25	34	43	47
0.038	18	28	37	46	51
0.040	20	30	40	50	55
0.042	22	32	43	54	59
0.044	24	35	46	58	63
0.046	26	38	50	62	68
0.048	28	41	54	66	72
0.050	30	44	58	71	77

TABELLA DATI TECNICI TUBO MULTISTRATO ISOLATO

Diametro tubo e spessore (mm)	16x2,25	20x2,5	26x3	32x3	40x3,5	50x4
Diametro interno (mm)	11,5	15	20	26	33	42
Tubo corrispondente in pollici	3/8"	1/2"	3/4"	1"	1 1/4"	1 1/2"
Raggio minimo piegatura (m)	5,8	7,0	9,3	13,0	16,0	20,0
Temperatura di esercizio (°C)	70	70	70	70	70	70

AZIENDA SOCIO SANITARIA TERRITORIALE DI LODI
Presidio Unico - Stabilimento Ospedaliero di Lodi

REGIONE LOMBARDA
ASST Lodi

PROGETTO DEFINITIVO/ESECUTIVO
LAVORI RISTRUTTURAZIONE E DI ADEGUAMENTO DEL PRESIDIO UNICO STABILIMENTO OSPEDALIERO DI LODI

PROGETTO DI ADEGUAMENTO LOCALI PER INSERIMENTO AMBULATORI E MAC ONCOLOGIA
INTERVENTO 4

Il Direttore Generale
DOTT. GIUSEPPE ROSSI

Il Responsabile del procedimento
Arch. GIULIANO ZANI

Gruppo di progettazione:
Integrazione delle prestazioni specialistiche e Progettazione impiantistica
Arch. FRANCO FOGAZZI

Progettazione impiantistica
Ing. BENIAMINO VENEZIANI

Progettazione impiantistica
Ing. MARINO PESSARDI

Progettazione impiantistica
Ing. ANGELO MAGGIORI

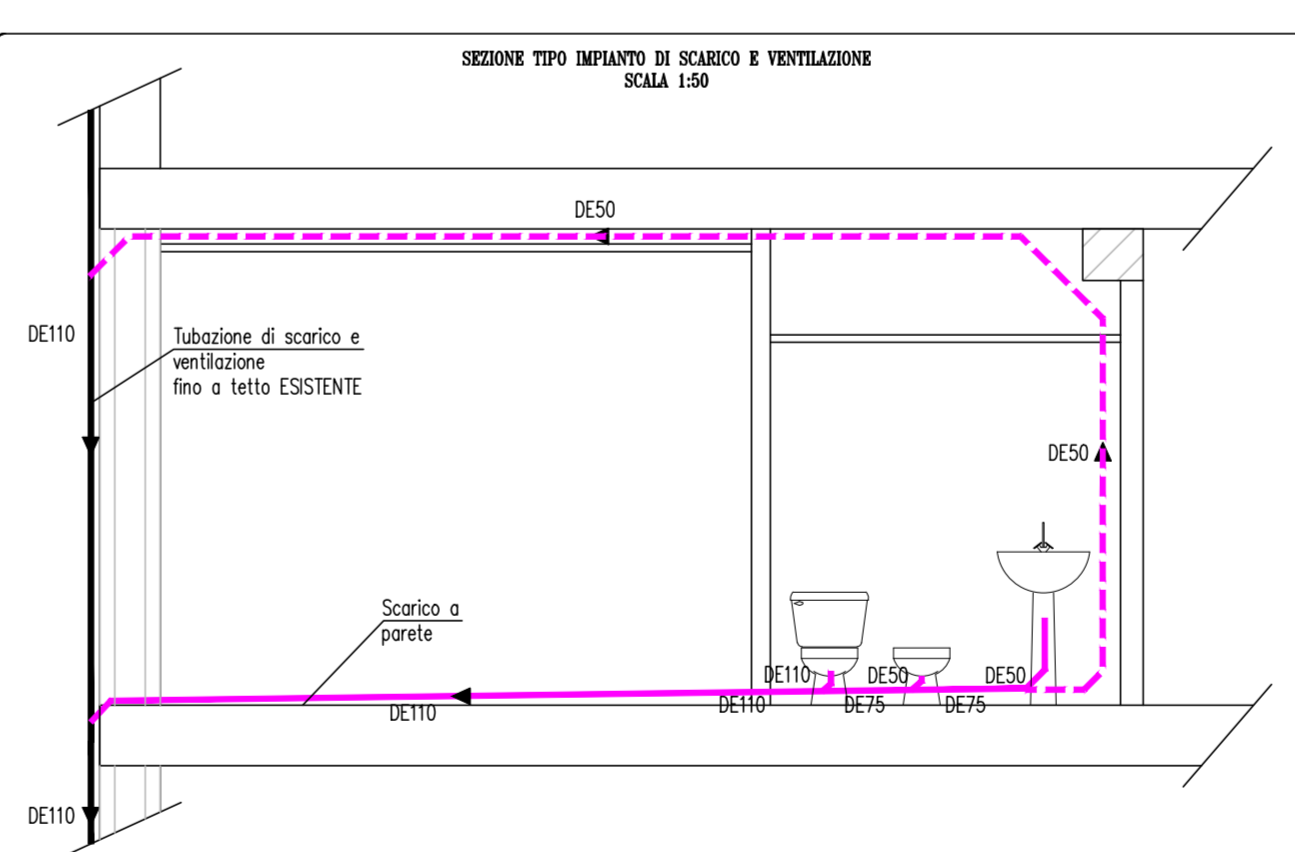
Progettazione impiantistica
Ing. STEFANO SIRETELLA

Giurista Professionista
Ing. MARGO VECCHI

Key plan:
STUDIO ARCHITETTURA ASSOCIATO
STUDIO TECNICO IMPIANTI
STUDIO AEGIS

ING. MARCO VECCHI

Corpo di fabbrica: Blocco A1 - A2
Piano: 1
Ambito: Ambulatori e Mac
Redatto: Ing. Luca Vitali
Correlato: Ing. Beniamino Veneziani
Approvato: Ing. Beniamino Veneziani
Data: Giugno 2018
revisione: Settembre 2018
elaborato: ME.4.23
scala: 1:100



A norma di legge il presente disegno non potrà essere riprodotto né copiato o terzi se utilizzato per scopi diversi da quello di distribuire senza l'autorizzazione scritta di questo studio tecnico che ne detiene la proprietà.