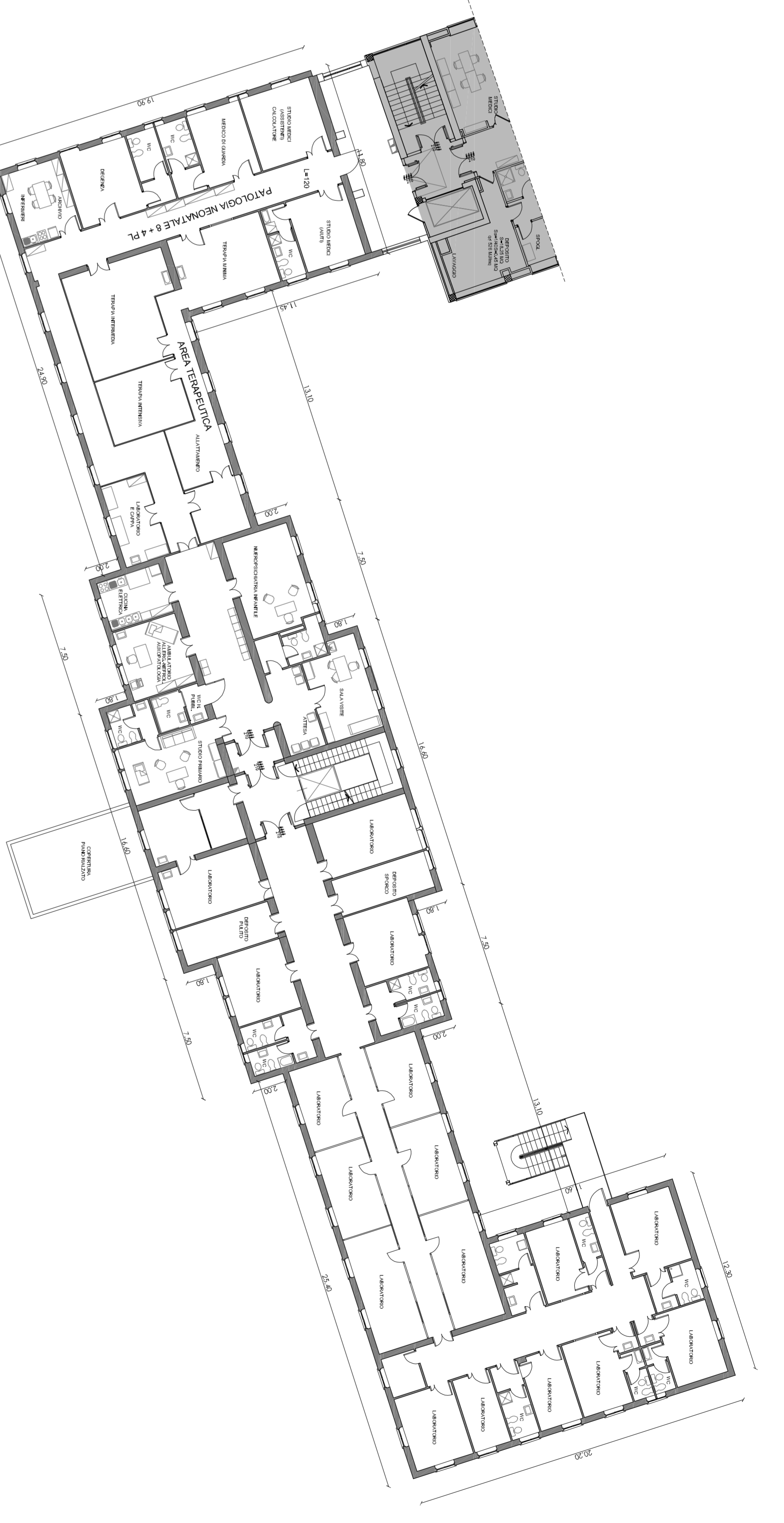
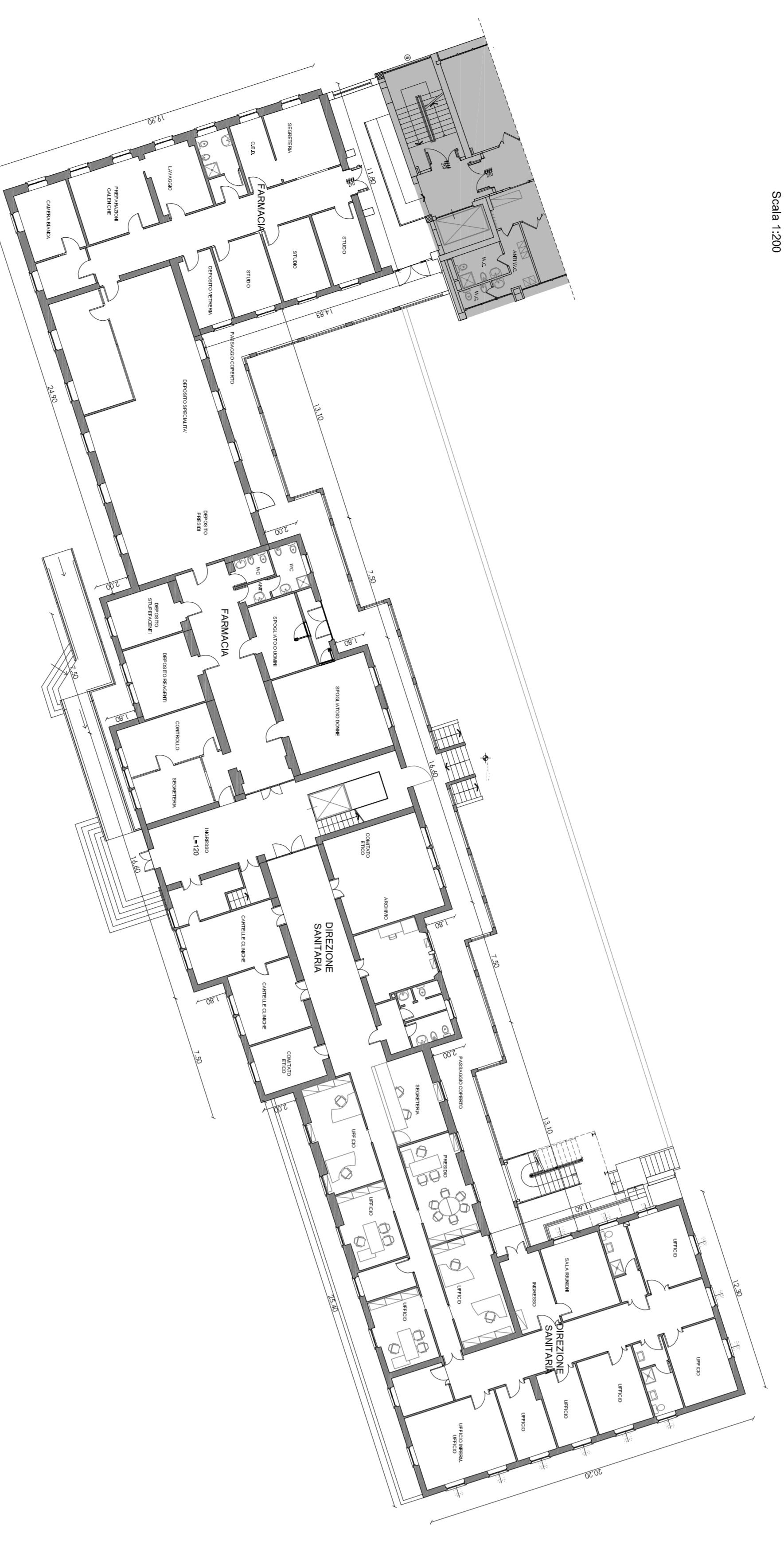


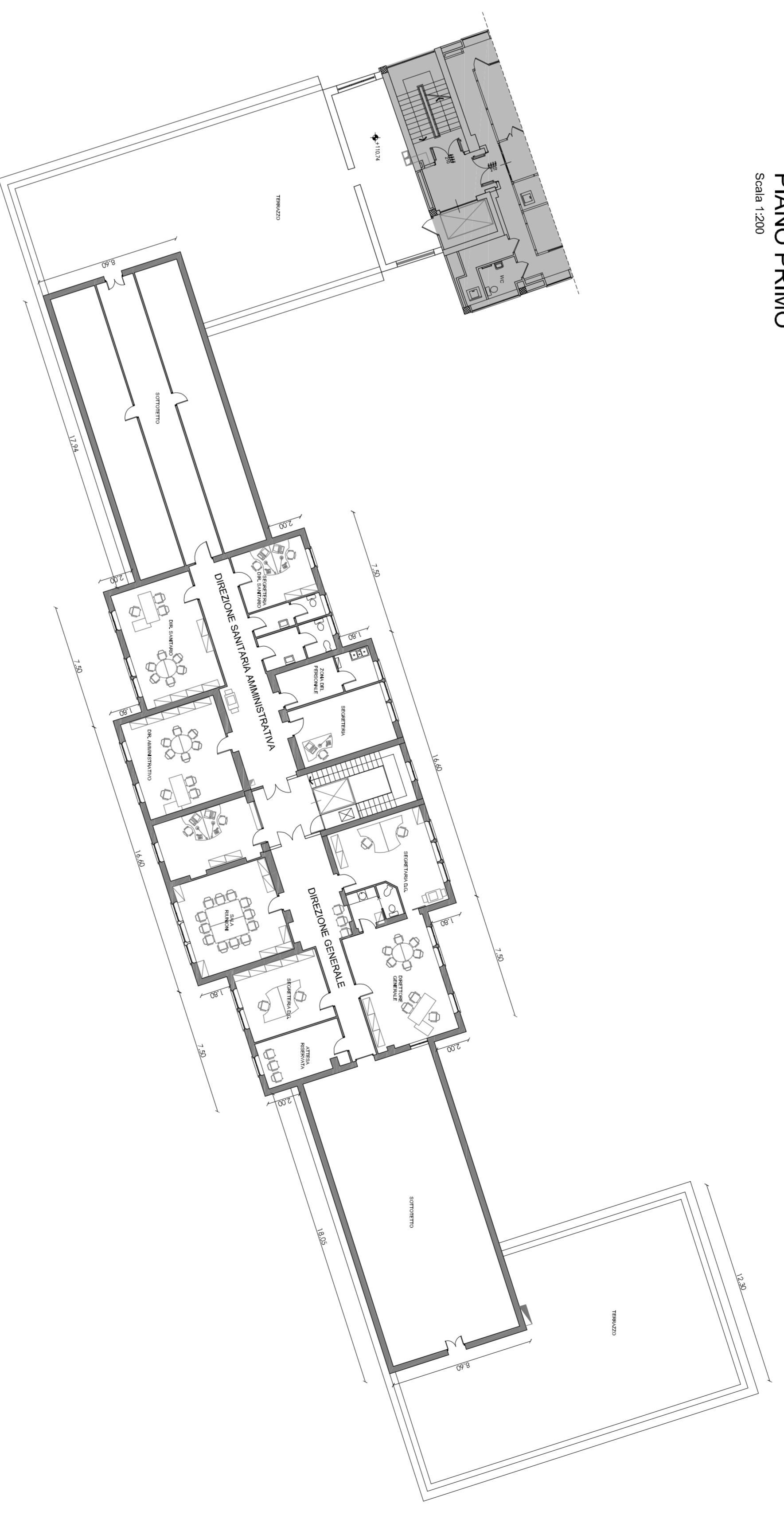
PIANO SEMINTERRATO  
Scala 1:200



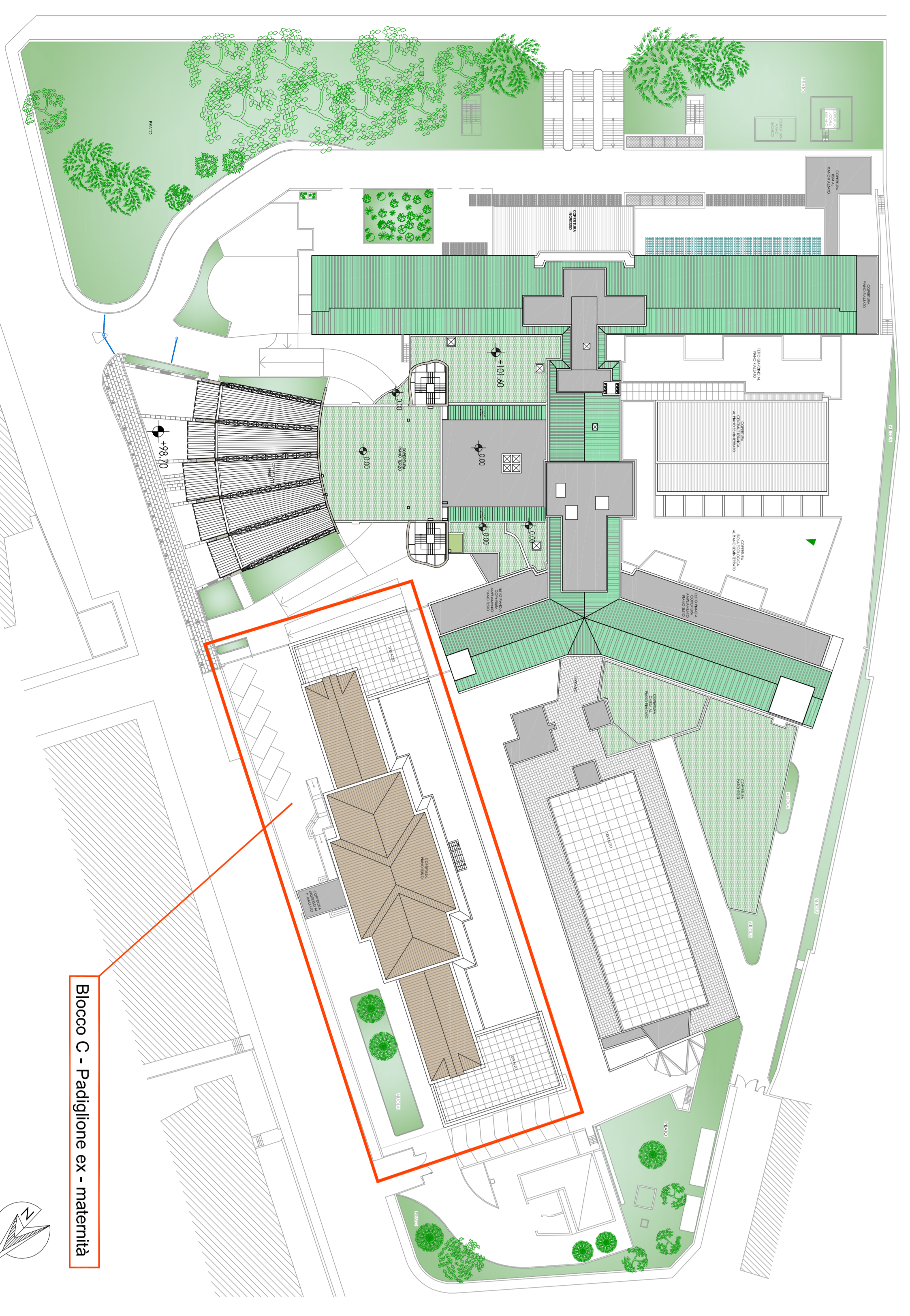
PIANO PRIMO  
Scala 1:200



PIANO TERRA  
Scala 1:200



PIANO SECONDO  
Scala 1:200



PLANIMETRIA GENERALE  
Scala 1:500



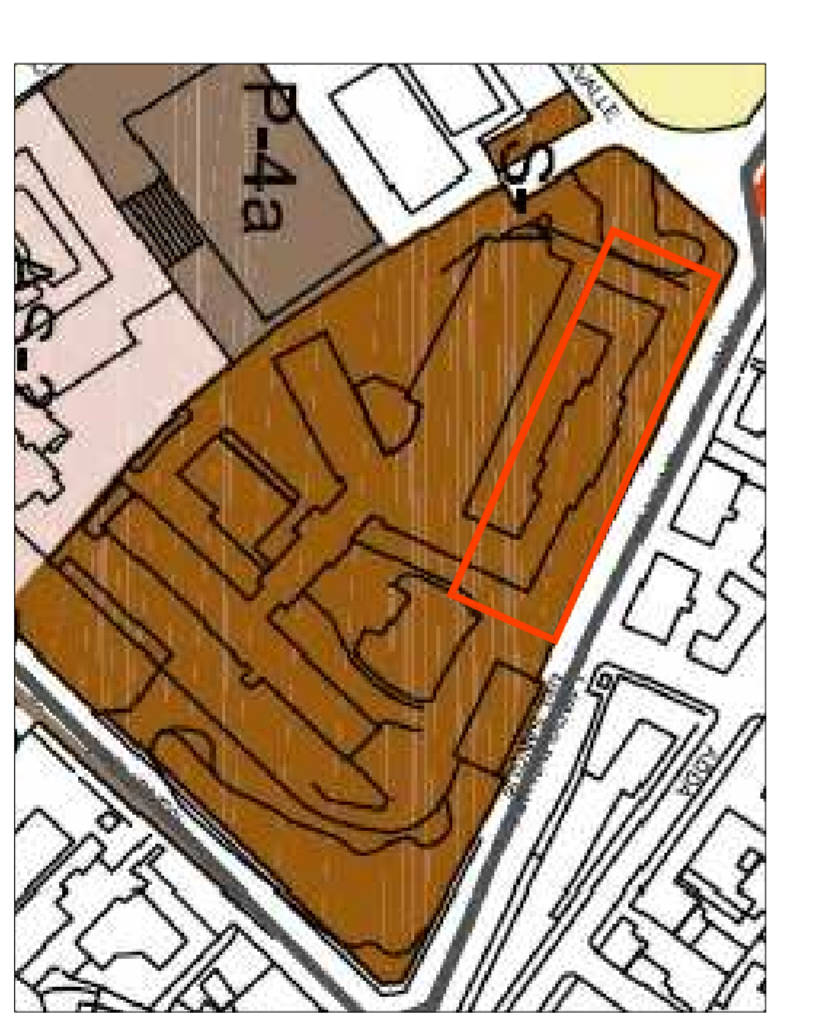
ESTRATTO DI MAPPA  
FOGLIO 41 MAPPALE: 103  
Scala 1:2000



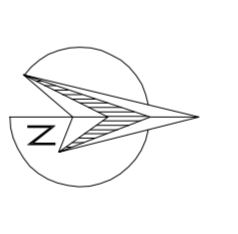
FOTOGRAFIA AEREA



ESTRATTO DEL PIANO DELLE RESOLE  
CENTRO STORICO TIPOLOGIA EDIFICI  
Scala 1:2000



ESTRATTO DEL PIANO DEI SERVIZI  
Scala 1:2000



**AZIENDA SOCIO SANITARIA TERRITORIALE E DI LODI**  
Presidio Unico - Stabilimento Ospedaliero di Lodi

**PROGETTO DEFINITIVO/ESECUTIVO**  
LAVORI RISTRUTTURAZIONE E DI ADEGUAMENTO DEL PRESIDIO UNICO STABILIMENTO OSPEDALIERO DI LODI

**PROGETTO DI RESTAURO CONSERVATIVO DELLE FACCIATE DEL PADIGLIONE EX MATERNITÀ E RIFACIMENTO DEL PIAZZALE INTERVENTO 6**

**STUDIO ARCHITETTURA ASSOCIATO**  
STUDIO TECNICO SPERIMENTALE

**STUDIO ASSIS**  
ING. WILMOTO VECCHI

**Regione Lombardia ASST Lodi**

**COMITATO DI PROGETTAZIONE**  
Arch. GIULIANA DI PIETRO

**COMITATO DI PROGETTAZIONE**  
Arch. FRANCESCO POZZI

**COMITATO DI PROGETTAZIONE**  
DOTT. GIUSEPPE BISSI

**Giugno 2018**

**Settembre 2018**

**ED. 6.40**  
L. 14/06/2012

Gruppo	Nome	Caricatura
Gruppo Direzione	Arch. Stefano Invernizzi	[Icona]
Gruppo Direzione	Arch. Francesco Pozzi	[Icona]
Gruppo Direzione	Arch. Giuseppe Bissis	[Icona]