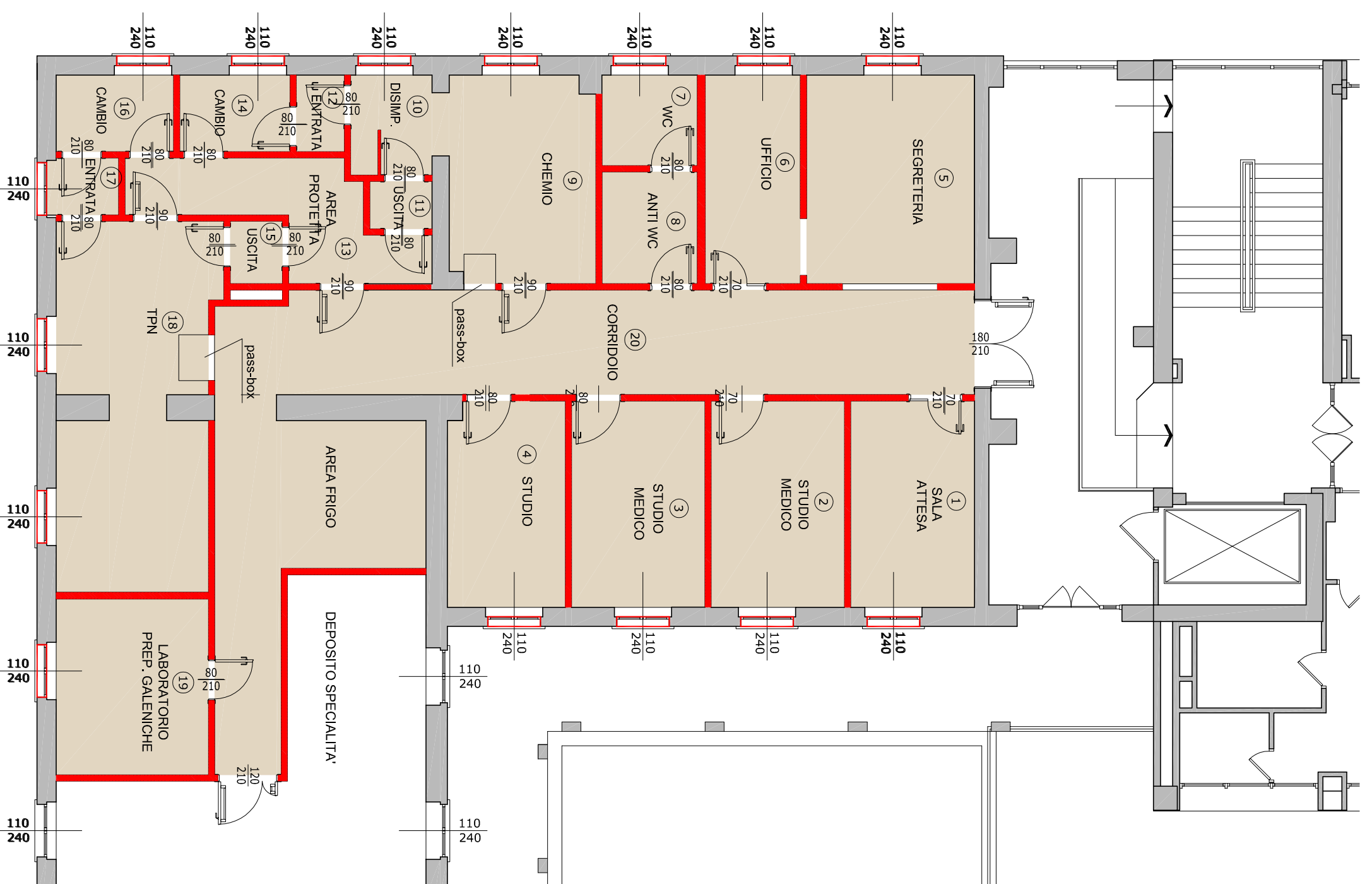
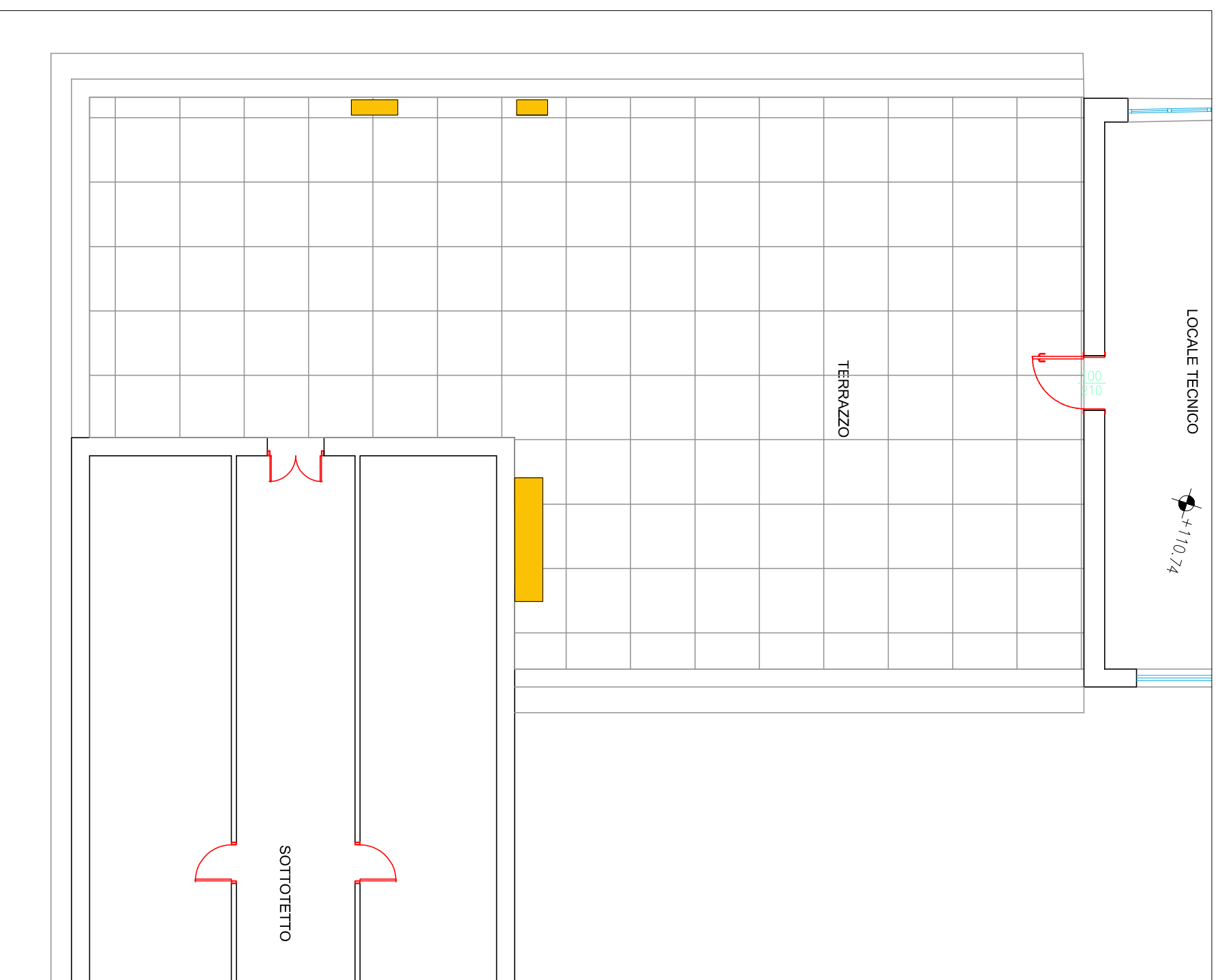


- LEGENDA INTERVENTI - DEMOLIZIONI**
- DEMOLIZIONE MURATURE - TAVOLATI - RIVESTIMENTI E RIMOZIONE SERRAMENTI INTERNI
 - RIMOZIONE DI SOTTO-FONDI E PAVIMENTI IN GRES-PVC
 - RIMOZIONE CONTROSOFFITTO IN LASTRE E QUADROTTI
 - RIMOZIONE DEI SERRAMENTI E DEI CASSONETTI ESISTENTI

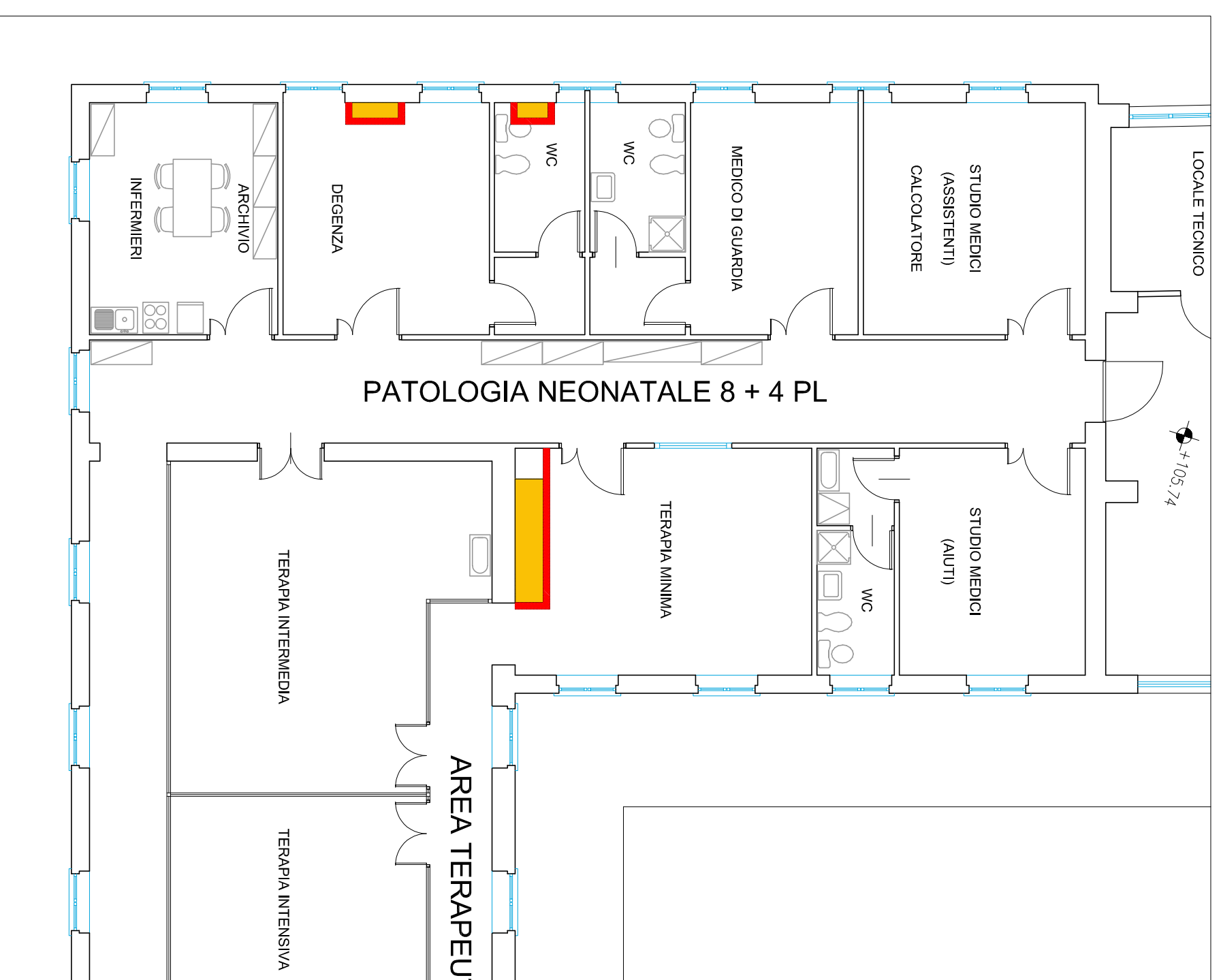


- LEGENDA INTERVENTI - NUOVE OPERE**
- REALIZZAZIONE NUOVE PARETI E SERRAMENTI INTERNI
 - REALIZZAZIONE DI SOTTO-FONDI E PAVIMENTI IN GRES - PVC
 - REALIZZAZIONE NUOVI SERRAMENTI ESTERNI, ELIMINAZIONE DEI CASSONETTI ESISTENTI
 - OPERE DI CONSOLIDAMENTO STRUTTURALE SULLE STRUTTURE VERTICALI

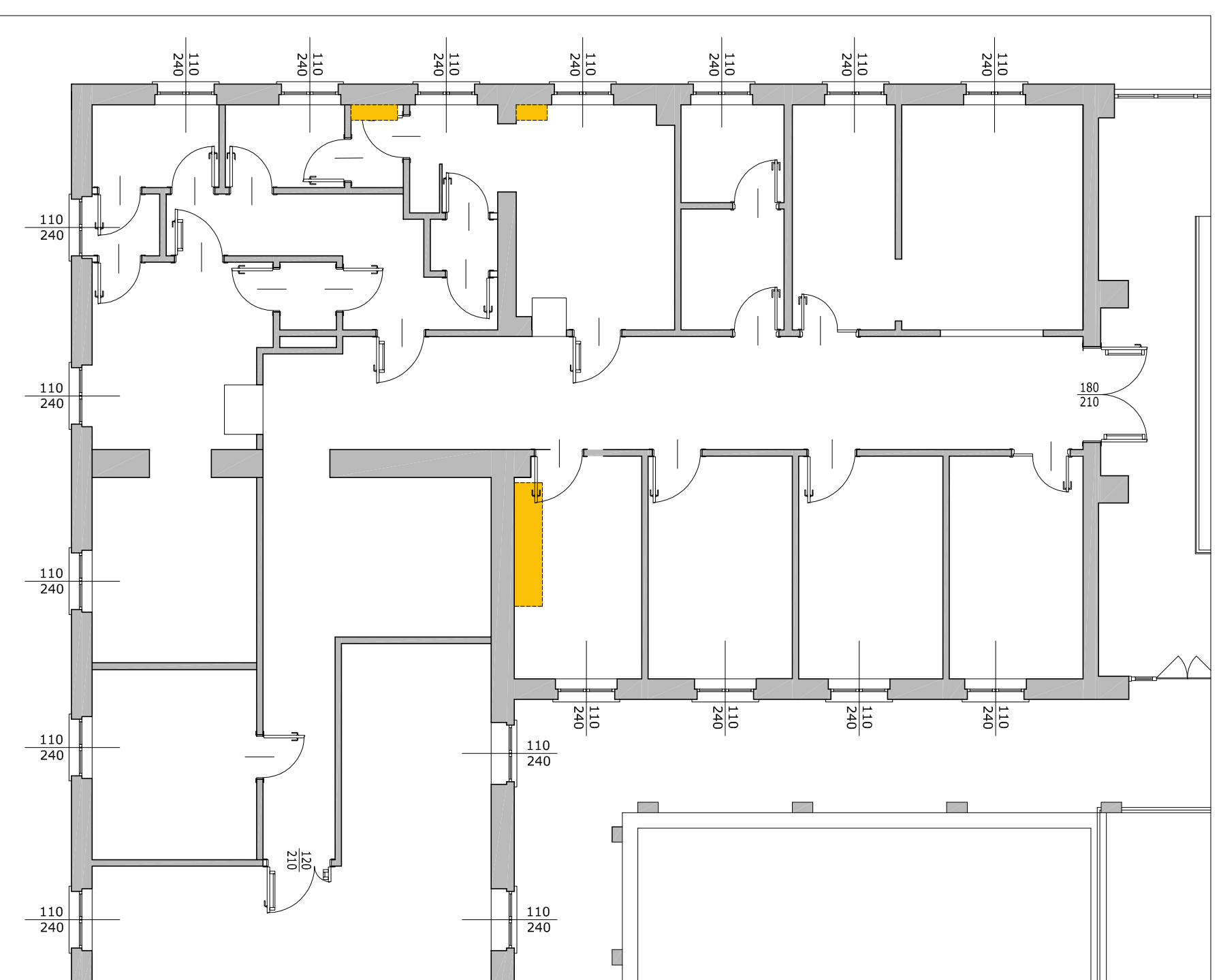
LOCALIZZAZIONE FORI PER PASSAGGIO IMPIANTI



PIANO PRIMO



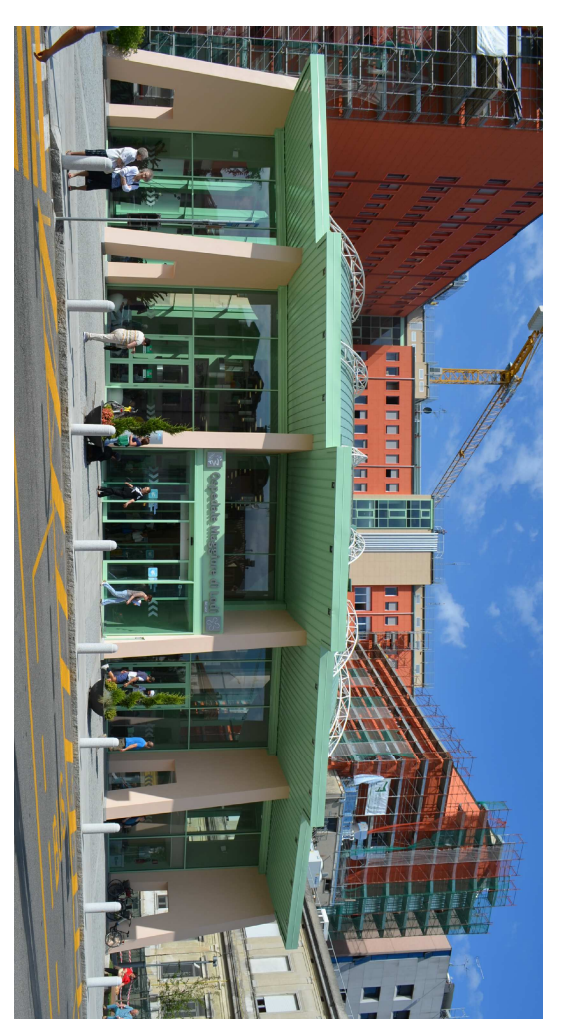
PIANO RIALZATO



AZIENDA SOCIO SANITARIA TERRITORIALE DI LODI
Presidio Unico - Stabilimento Ospedaliero di Lodi



PROGETTO DEFINITIVO/ESECUTIVO
LAVORI RISTRUTTURAZIONE E DI ADEGUAMENTO DEL PRESIDIO UNICO
STABILIMENTO OSPEDALIERO DI LODI



PROGETTO DI ADEGUAMENTO LOCALI FARMACIA PADIGLIONE EX MATERITA' INTERVENTO 5

STUDIO TECNICO IMPIANTI
STUDIO ARCHITETTURA ASSOCIATO
STUDIO AEGIS

ING. MARCO VECCHI

Committente	Comit. d'Ateneo	Progetto	Ferrara	Autore	Gruppo di progettazione: Arch. FRANCESCO FOCALDI Arch. GIULIANO ZANI
Realizzatore	Bosconi C	Consulente	Ferrara	Elaborato	Il Responsabile del procedimento Arch. GIULIANO ZANI
Titolare dell'opera	Geom. Simona Pizzanti	Archit. Franco Fogazzi	Archit. Giuseppa Bufalà	Elaborato	Gruppo di progettazione: Arch. FRANCESCO FOCALDI Arch. GIULIANO ZANI
Plante stato di fatto e comparativa dell'intervento				Elaborato	Gruppo di progettazione: Arch. FRANCESCO FOCALDI Arch. GIULIANO ZANI
Stato di fatto - demolizioni				Elaborato	Gruppo di progettazione: Arch. FRANCESCO FOCALDI Arch. GIULIANO ZANI
progetto - nuove opere				Elaborato	Gruppo di progettazione: Arch. FRANCESCO FOCALDI Arch. GIULIANO ZANI

ED.5.33
Scale: 1:100