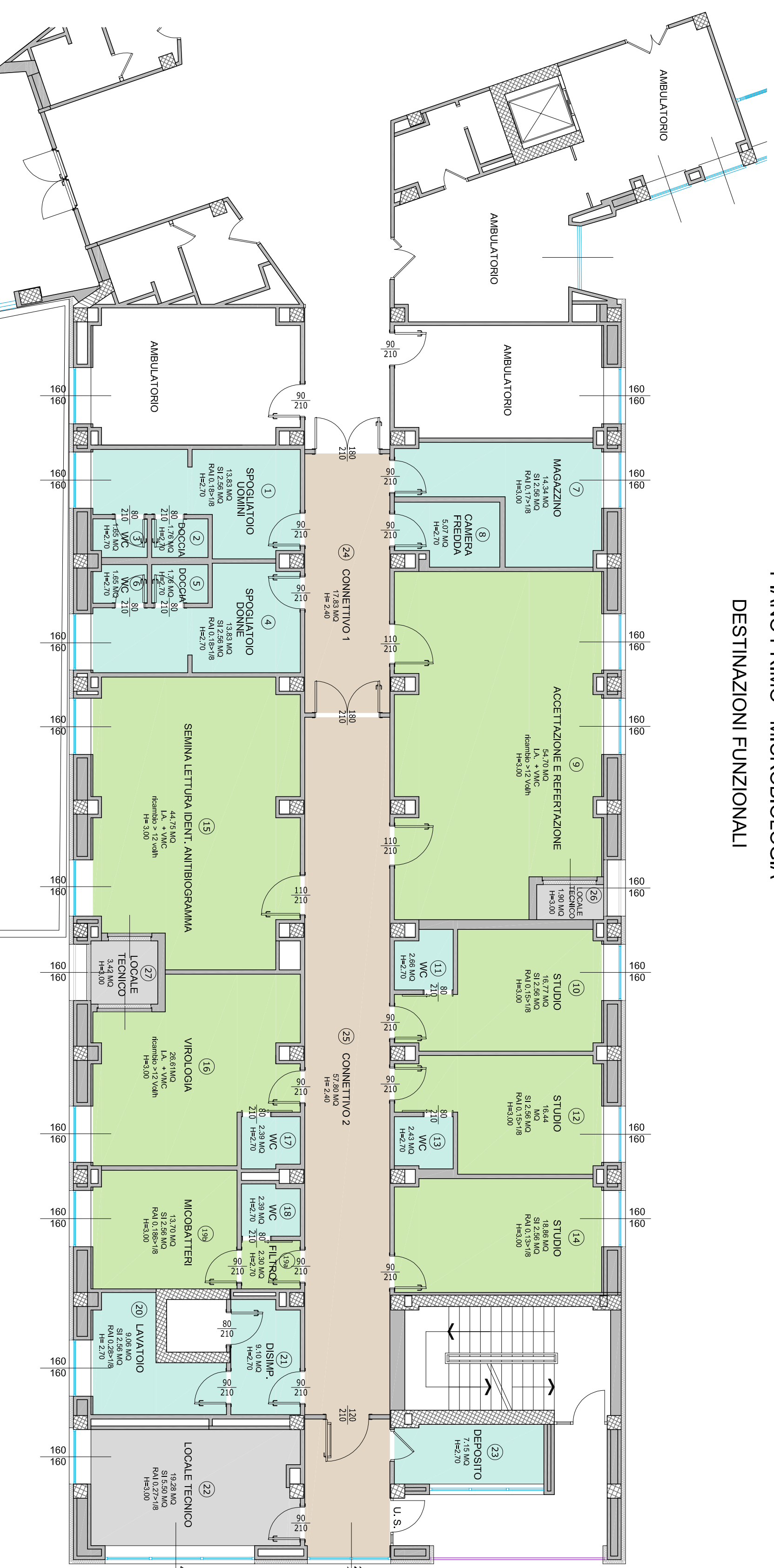
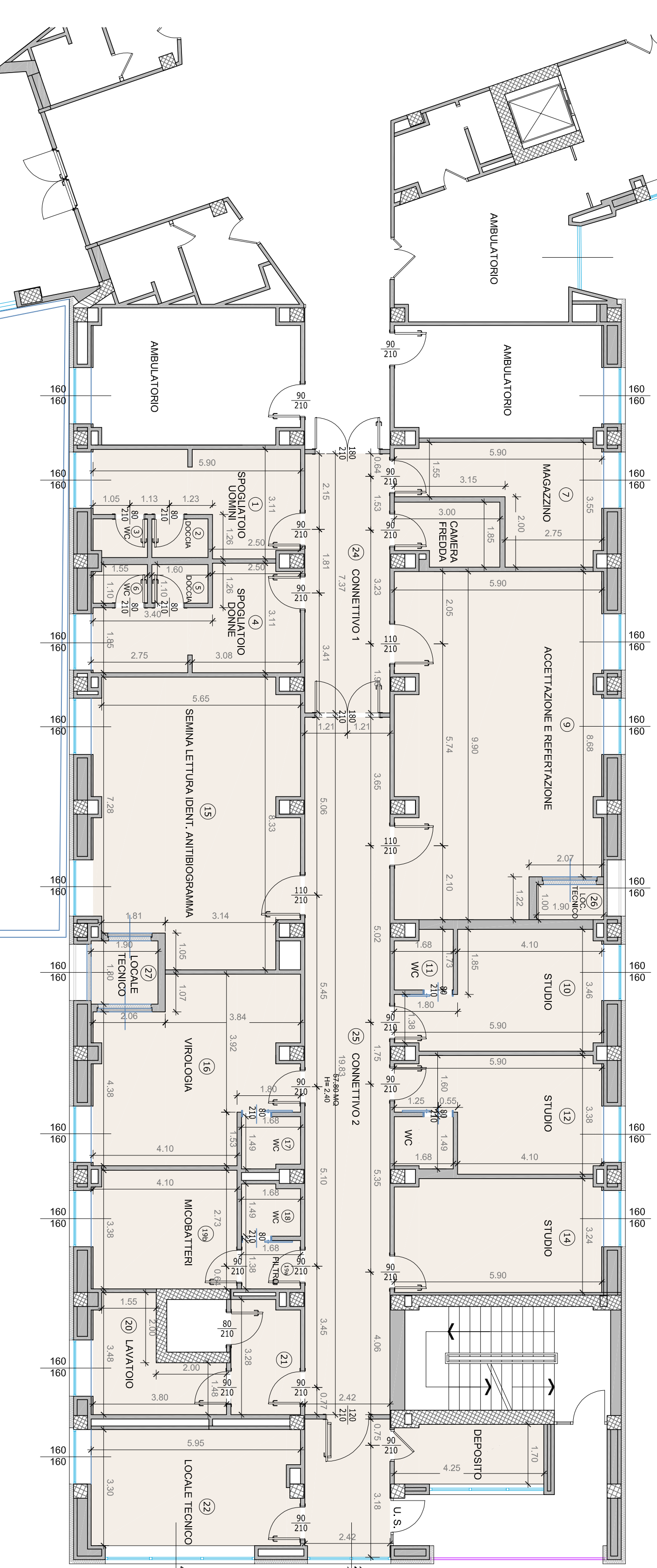


PIANO PRIMO - MICROBIOLOGIA
DESTINAZIONI FUNZIONALI



PIANO PRIMO - MICROBIOLOGIA
PIANTA ARCHITETTONICA QUOTATA



- LEGENDA LOCALI**
- Locali di lavoro
 - Locali di servizio
 - Connettivi
 - Locali tecnici

VERIFICA REQUISITI PER L'ACCEDIMENTAMENTO DELLA STRUTTURA

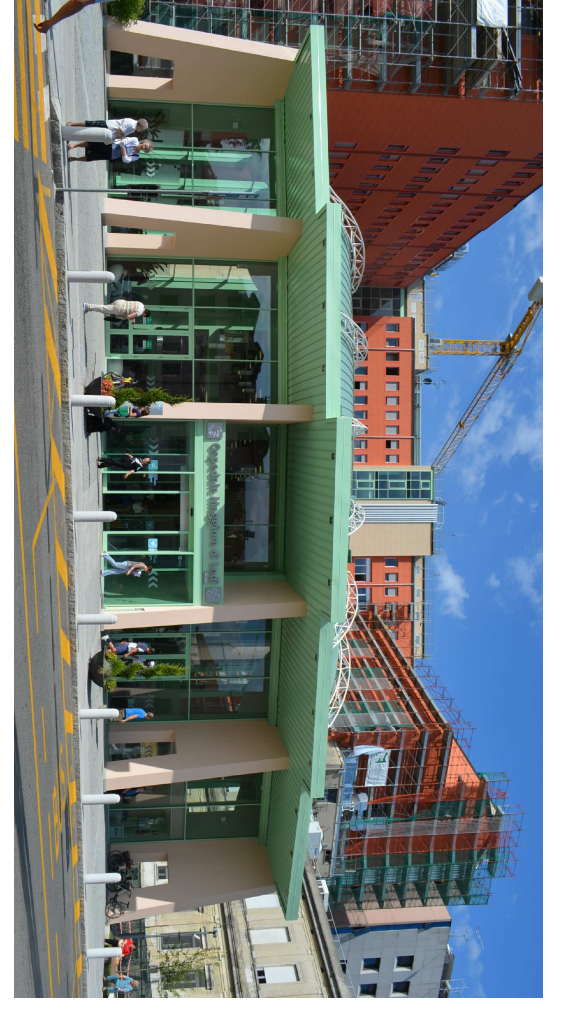
REFERIMENTI NORMATIVI: D.P.R. 141/197 - D.G.R. VI/38133/86/88

MICROBIOLOGIA		
LOCALI	SUPERFICIE	ALTEZZA LOCALI
1	Spogliatoio uomini	13,83 mq 2,70 mt
2	Doccia	1,76 mq 2,70 mt
3	WC	1,65 mq 2,70 mt
4	Spogliatoio donne	13,83 mq 2,70 mt
5	Doccia	1,76 mq 2,70 mt
6	WC	1,65 mq 2,70 mt
7	Magazzino	14,34 mq 3,00 mt
8	Camera Fredda	5,07 mq 2,70 mt
9	Accettazione e refrigerazione	54,70 mq 3,00 mt
10	Studio	16,77 mq 3,00 mt
11	Studio	2,68 mq 2,70 mt
12	Studio	16,44 mq 3,00 mt
13	Studio	2,49 mq 2,70 mt
14	Studio	18,86 mq 3,00 mt
15	Semina lett. Ident. Antibiogramma	44,72 mq 3,00 mt
16	Virologia	26,67 mq 3,00 mt
17	WC	2,38 mq 2,70 mt
18	WC	2,39 mq 2,70 mt
19a	Filtro	2,30 mq 2,70 mt
19b	Microbatteri	13,70 mq 3,00 mt
20	Lavaggio	9,06 mq 2,70 mt
21	Disinfezione	6,25 mq 3,00 mt
22	Locale tecnico	19,28 mq 3,00 mt
23	Deposito	7,15 mq 2,70 mt
24	Connettivo 1	17,85 mq 2,40 mt
25	Connettivo 2	57,80 mq 2,40 mt
26	Locali tecnico	1,90 mq 3,00 mt
27	Locali tecnico	3,42 mq 3,00 mt
MO TOTALI REPARTO		380,58 mq

AZIENDA SOCIO SANITARIA TERRITORIALE DI LODI
Presidio Unico - Stabilimento Ospedaliero di Lodi



PROGETTO DEFINITIVO/ESECUTIVO
LAVORI RISTRUTTURAZIONE E DI ADEGUAMENTO DEL PRESIDIO UNICO
STABILIMENTO OSPEDALIERO DI LODI



PROGETTO DI ADEGUAMENTO LOCALI PER INSERIMENTO LABORATORI DI MICROBIOLOGIA INTERVENTO 3

Key plan: A1, A2, B1, B2, B3, C, F, G, H, I, J, K, L, M, N, O, P, Q, R, S, T, U, V, W, X, Y, Z

Progettista: STUDIO ARCHITETTURA ASSOCIATO
Via Vercelli 11 - 20121 Milano - Tel. 02 57491111 - www.studioa.com

STUDIO TECNICO IMPIANTI LOCALI TECNICO
ZONCE CONTE 20 - Strada 14 - Casarate (MI) - Tel. 0331 861111 - www.zoncedi.com

STUDIO AEGIS
Via S. Felice 1 - 20121 Milano - Tel. 02 57491111 - www.studioa.com

ING. MARCO VECCHI
Via S. Felice 1 - 20121 Milano - Tel. 02 57491111 - www.studioa.com

Progettazione Strutturale: Ing. STEFANO TORTELLA
Progettazione VVF: Ing. ANGELO MASCIORI
Progettazione Impianti Elettrici: Ing. MARINO ESANZORI
Progettazione Impianti Meccanici: Ing. BENIAMINO ESANZANI

Il Direttore Generale: DOTT. GIUSEPPE ROSSI
Il Responsabile del procedimento: Arch. SILVANO ZANI

Gruppo di progettazione: Integratore della struttura ospedaliera e Arch. FRANCO FOZZATI

Progettazione Strutturale: Ing. STEFANO TORTELLA
Progettazione VVF: Ing. ANGELO MASCIORI
Progettazione Impianti Elettrici: Ing. MARINO ESANZORI
Progettazione Impianti Meccanici: Ing. BENIAMINO ESANZANI

Autore: Gruppo 2018
Redazione: Settembre 2018
Approvazione: Settembre 2018

Scale: 1:100

ED.3.20
Scale: 1:100