

**03 Aprile 2019**



ci prendiamo cura di te da più di 500 anni

## **Corso triennale di formazione specifica in Medicina Generale**



Direttore del Corso:  
**Dr. Luciano Fugazza**

Direttore del Dipartimento Medico – Oncologico e Cure palliative  
ASST di Lodi

Segreteria organizzativa del Corso:

**Laura De Capitani**

**Eugenia D'Imico**

Centro di Formazione Aziendale

Via Fissiraga, 15 - Lodi

Tel. 0371 372951 – 0371 372986

Mail: [segreteria.corsommg@asst-lodi.it](mailto:segreteria.corsommg@asst-lodi.it)

Orari di Segreteria:

Dal lunedì al venerdì dalle ore 8.00 alle ore 15.30



## PRESENTAZIONE DELL'ASST DI LODI

### **La Direzione è composta da:**

DIREZIONE GENERALE: Dr. Massimo Lombardo

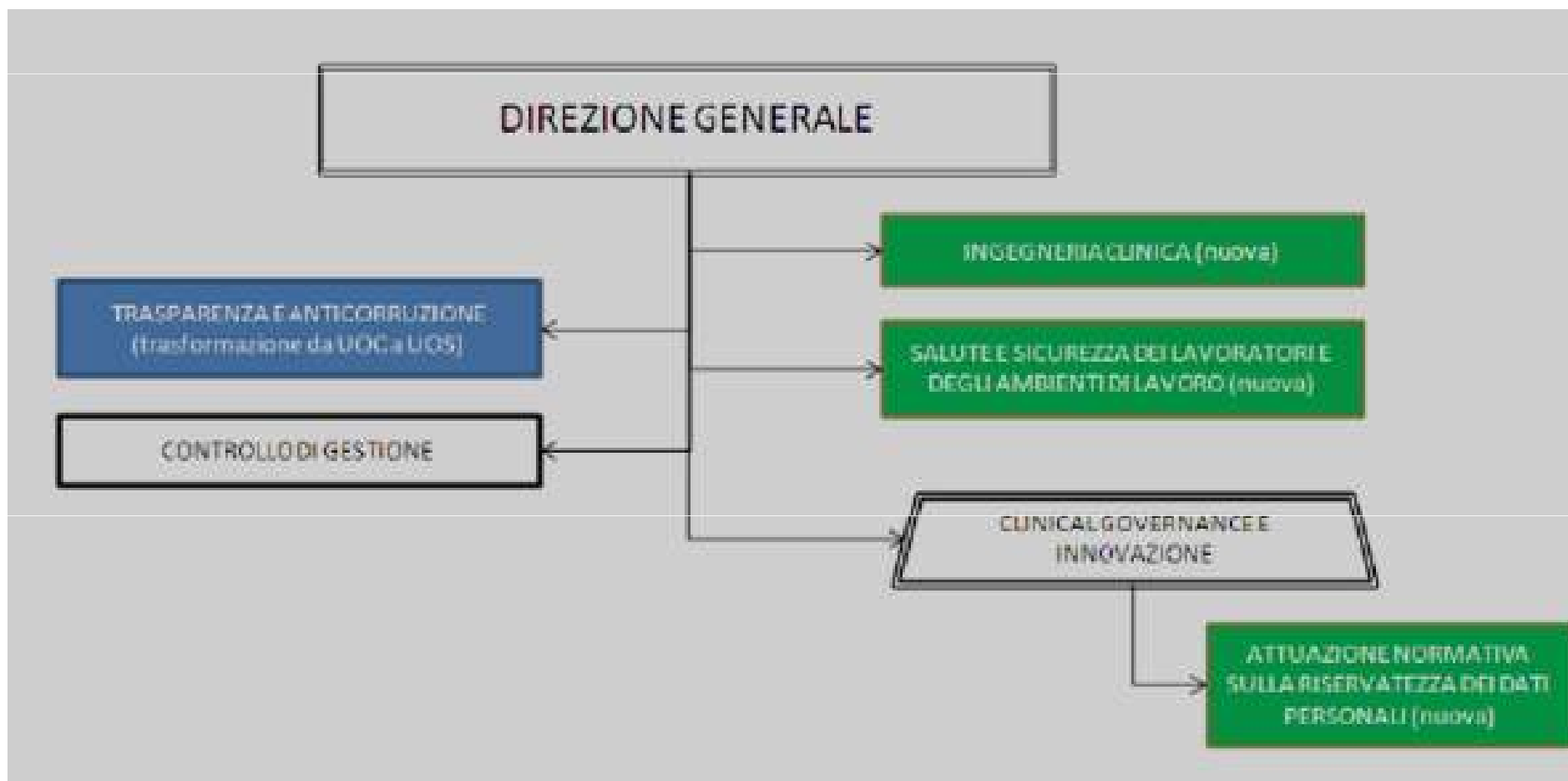
DIREZIONE AMMINISTRATIVA: Dr.ssa Daniela Bianchi

DIREZIONE SANITARIA: Dr. Gabriele Mario Perotti

DIREZIONE SOCIO-SANITARIA: Dr. Paolo Bernocchi



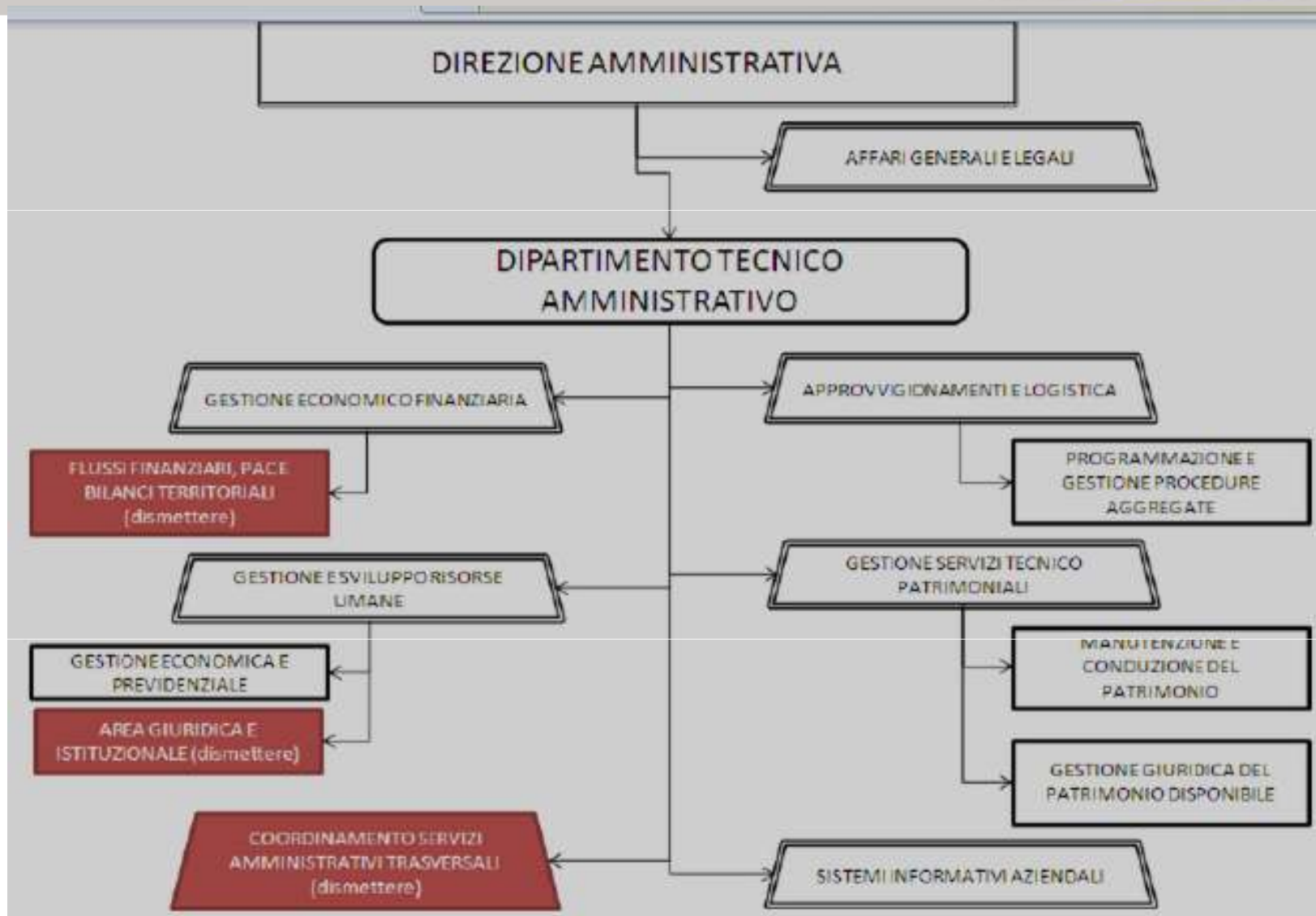
## PRESENTAZIONE DELL'ASST DI LODI







ci prendiamo cura di te da più di 500 anni



Ospedale Maggiore di Lodi  
Distretti e Presidi Lodigiani

Sistema Socio Sanitario

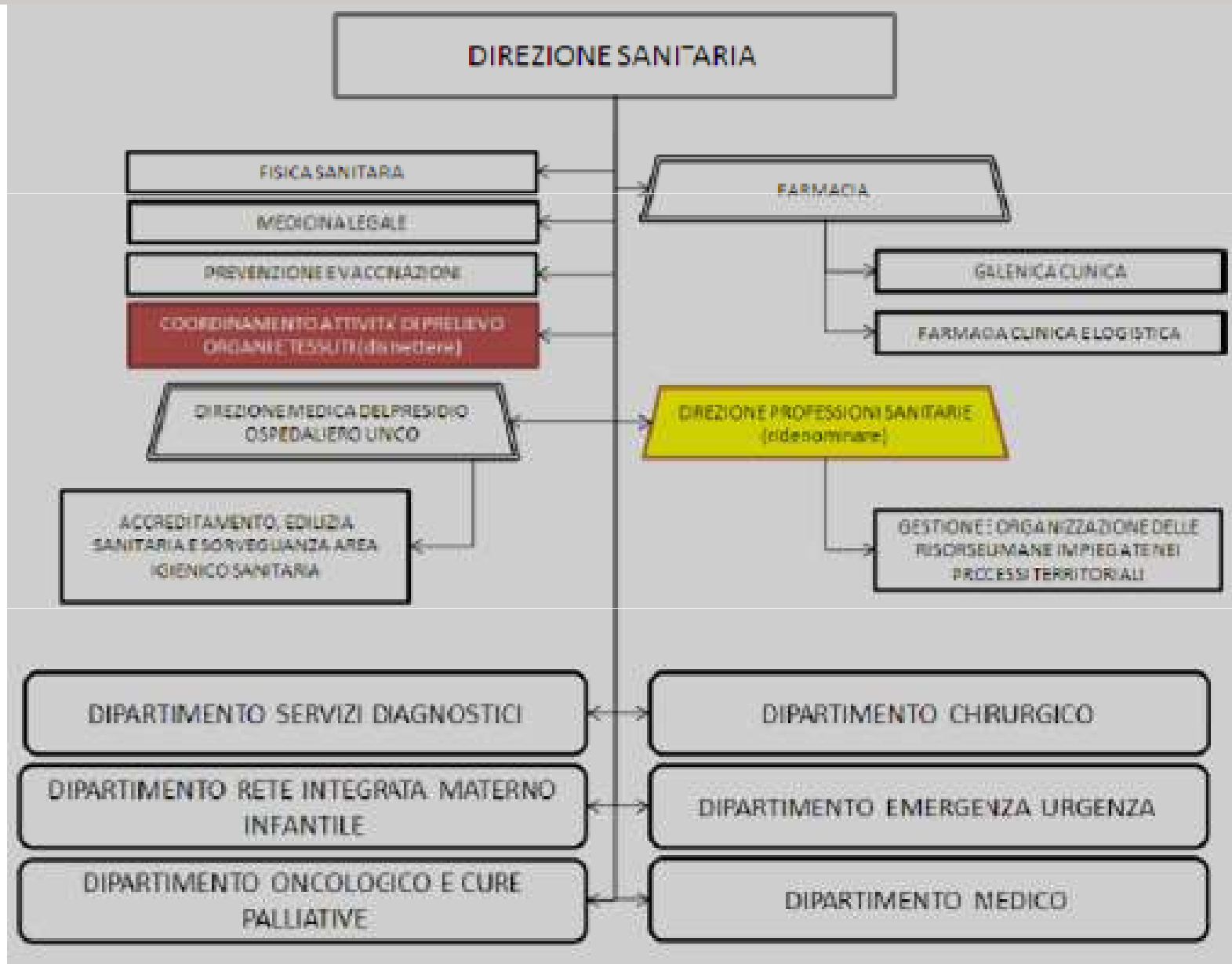


Regione  
Lombardia  
ASST Lodi

[www.asst-lodi.it](http://www.asst-lodi.it)



ci prendiamo cura di te da più di 500 anni



Sistema Socio Sanitario



www.asst-lodi.it



ci prendiamo cura di te da più di 500 anni

DIREZIONE SOCIO SANITARIA

RETE COORDINAMENTO ED  
INTERGRAZIONE OSPEDALE/TERRITORIO



Ospedale Maggiore di Lodi  
Distretti e Presidi Lodigiani



Regione  
Lombardia

ASST Lodi

[www.asst-lodi.it](http://www.asst-lodi.it)



## LA MISSION

L'ASST di Lodi è un polo qualificato di erogazione di servizi sanitari di tipo diagnostico – terapeutico e riabilitativo, secondo criteri di appropriatezza e qualità, che definisce il paziente come bene fondamentale.

I punti di riferimento dell'ASST sono:

- il personale come patrimonio culturale e professionale, per garantire le prestazioni di cui il paziente necessita con il coinvolgimento delle Associazioni di Volontariato;
- l'innovazione tecnologica e informativa a tutti i livelli;
- la sicurezza dell'ambiente di lavoro nei confronti dei pazienti e dei dipendenti nel rispetto delle normative vigenti;
- la Qualità perseguita attraverso lo sviluppo di strumenti per l'impostazione metodologica ed organizzativa dei processi Aziendali.





## **L'ORGANIZZAZIONE**

E' individuato un unico Presidio Ospedaliero che comprende le strutture ospedaliere di Lodi, Sant'Angelo Lodigiano, Codogno e Casalpusterlengo.

L'attività gestionale e clinica è organizzata sul modello dipartimentale, che ha lo scopo di agevolare il governo clinico delle attività sanitarie e di assicurare migliori livelli di assistenza nell'ambito delle risorse disponibili. Sono individuati 9 Dipartimenti, dei quali 6 afferenti alla Direzione Sanitaria, uno alla Direzione Amministrativa e due al Dipartimento Socio Sanitario. Ogni Dipartimento è composto da Unità Operative (UO) di particolare specificità ed eventualmente Servizi/Uffici in staff.



## ***I DIPARTIMENTI***

Dipartimento Chirurgico

Dipartimento Bassa Intensità R.I.C.C.A.

Dipartimento Servizi Diagnostici

Dipartimento Emergenza Urgenza

Dipartimento Rete Integrata Materno Infantile (R.I.M.I.)

Dipartimento Medico

Dipartimento Salute Mentale e Dipendenze

Dipartimento Oncologico e Cure Palliative



ci prendiamo cura di te da più di 500 anni

## Dipartimento Chirurgico

### Strutture e Servizi

- Chirurgia Generale e Toracica Lodi
- Chirurgia Generale Codogno
- Chirurgia Vascolare ed Endovascolare
- Ortopedia
- Otorinolaringoiatria
- Urologia
- Oculistica
- Chirurgia Plastica
- Endoscopia Digestiva e Gastroenterologia
- Day Surgery e Week Surgery

Direttore del Dipartimento Dr.

**Pietro Angelo Gaetano  
Bisagni**



Ospedale Maggiore di Lodi  
Distretti e Presidi Lodigiani

Sistema Socio Sanitario



Regione  
Lombardia

ASST Lodi



ci prendiamo cura di te da più di 500 anni

## Dipartimento Bassa Intensità R.I.C.C.A.

### Strutture e Servizi

- Riabilitazione Geriatrica
- Riabilitazione Specialistica
- Medicina Bassa Intensità (POT)
- Geriatria
- Valutazione Multidimensionale del Bisogno
- Disabilità ed Integrazione Sociale
- Programmazione Sociosanitaria
- Governo della Rete d'Offerta Sociosanitaria
- Erogazione Territoriale delle Prestazioni Sociosanitarie
- Degenza Subacuti

Direttore del Dipartimento Dr.  
Claudio Francesco Filippi



Ospedale Maggiore di Lodi  
Distretti e Presidi Lodigiani

Sistema Socio Sanitario



Regione  
Lombardia

ASST Lodi





ci prendiamo cura di te da più di 500 anni

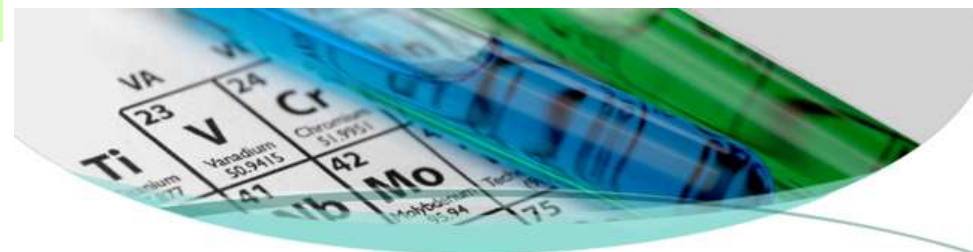
## Dipartimento Servizi Diagnostici

### Strutture e Servizi

- Anatomia e Istologia Patologica
- Medicina Trasfusionale
- Laboratorio Analisi
- Radiologia

Direttore del Dipartimento Dr.

Carlo Galli



Ospedale Maggiore di Lodi  
Distretti e Presidi Lodigiani

Sistema Socio Sanitario



Regione  
Lombardia

ASST Lodi





# Dipartimento Emergenza Urgenza

## Strutture e Servizi

- Pronto Soccorso
- Anestesia e Rianimazione
- AAT 118 Lodi

Direttore del Dipartimento Dr.

Enrico Storti





# Dipartimento Rete Integrata Materno Infantile

## Strutture e Servizi

- **Pediatria**
- **Consultori**
- **Ostetricia e Ginecologia**

**Direttore del Dipartimento  
Dr.ssa**

**Roberta Giacchero**



Ospedale Maggiore di Lodi  
Distretti e Presidi Lodigiani

Sistema Socio Sanitario



Regione  
Lombardia

ASST Lodi



ci prendiamo cura di te da più di 500 anni

## Dipartimento Medico

### Strutture e Servizi

- **Medicina Generale Lodi**
- **Medicina Generale Codogno**
- **Cardiologia**
- **Pneumologia**
- **Malattie Infettive**
- **Neurologia**
- **Nefrologia**
- **Dermatologia**
- **Emodinamica**

Direttore del Dipartimento Dr.

**Luciano Fugazza**



Ospedale Maggiore di Lodi  
Distretti e Presidi Lodigiani

Sistema Socio Sanitario



Regione  
Lombardia

ASST Lodi



ci prendiamo cura di te da più di 500 anni

# Dipartimento Salute Mentale e Dipendenze

## Strutture e Servizi

- **Psichiatria**
- **Neuropsichiatria Infantile**
- **Psicologia Clinica**
- **Servizio Dipendenze**

Direttore del Dipartimento Dr.

**Giancarlo Cerveri**







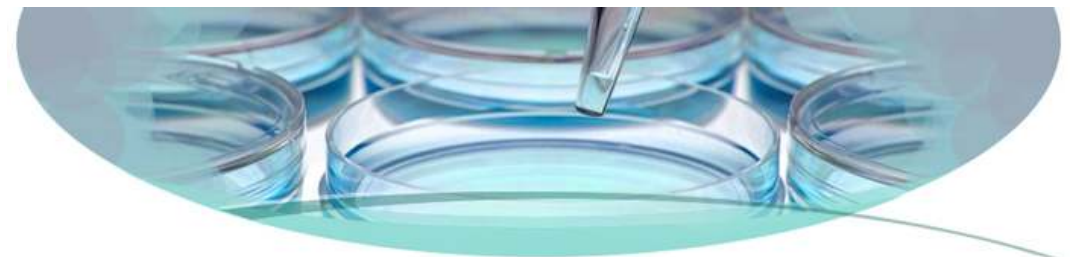
# Dipartimento Oncologico e Cure Palliative

## Strutture e Servizi

- Cure Palliative e Hospice
- Breast Unit
- Radioterapia
- Oncologia

Direttore del Dipartimento Dr.

Luciano Fugazza



Ospedale Maggiore di Lodi  
Distretti e Presidi Lodigiani

Sistema Socio Sanitario  
 Regione  
Lombardia  
ASST Lodi





ci prendiamo cura di te da più di 500 anni

# ***SPECIALITA' E UNITA' OPERATIVE PER PRESIDIO OSPEDALIERO***



Ospedale Maggiore di Lodi  
Distretti e Presidi Lodigiani

Sistema Socio Sanitario



Regione  
Lombardia

ASST Lodi

# OSPEDALE MAGGIORE DI LODI



Ingresso Ospedale Maggiore: Largo Donatori del Sangue, 1 - 26900 Lodi

<b>SPECIALITÀ / UNITÀ OPERATIVE</b>	<b>DIRETTORE DI U.O. Dr.</b>
Anestesia e Medicina perioperatoria	Enrico Storti
Cardiologia	Egidio Marangoni
Chirurgia Generale	Pietro Bisagni
Chirurgia Vascolare ed endovascolare	Ruggiero Curci
Cure palliative e terapia del dolore	Diego Taveggia
Day Hospital e Day Service medico	
Day Surgery	
Dialisi	Marco Farina
Emodinamica	Claudio Panciroli
Endoscopia Digestiva e Gastroenterologia	Piera Leoni
Endoscopia toracica	Giuseppe Cipolla
Medicina Generale	Luciano Fugazza
Medicina Trasmfusionale, Ematologia, Allergologia	Giuseppe Cambiè
Nefrologia	Marco Farina

<b>SPECIALITÀ / UNITÀ OPERATIVE</b>	<b>DIRETTORE DI U.O. Dr.</b>
Neurologia e neurofisiopatologia	Angelo Zilioli
Neuropsichiatria infantile	Paola Morosini
Nido	Roberta Giacchero
Oculistica e ortottica	Massimo De Micheli
Oncologia ed Ematologia	Alessandro Inzoli
Ortopedia	Erika Maria Viola
Ostetricia e Ginecologia	Giuseppe Perugino
Otorinolaringoiatria	Vittorio Achilli
Patologia Neonatale	Roberta Giacchero
Pediatria	Roberta Giacchero
Pneumologia	Giuseppe Cipolla
Pronto Soccorso	Stefano Paglia
Psichiatria	Giancarlo Cerveri
Psicologia e Neuropsicologia	Ivana Cacciatori
Radiologia	Paola Scagnelli
Senologia	Matteo Passamonti
Terapia Intensiva e Subintensiva	Enrico Storti
Urologia	Mario Giovanni Ferruti

## PRESIDIO OSPEDALIERO DI CODOGNO CIVICO OSPEDALE



Ingresso Viale Marconi - 26845- Codogno (LO)  
Km 28,9 da Lodi



SPECIALITÀ / UNITÀ OPERATIVE	DIRETTORE DI U.O. Dr.
Anestesia e Medicina perioperatoria	
Cardiologia	
Chirurgia Generale	
Day Hospital e Day Service medico	
Day Surgery	
Endoscopia Digestiva e Gastroenterologia	
Endoscopia toracica	
Medicina Generale	
Medicina Trasmfusionale, Ematologia, Allergologia	
Ortopedia	
Pronto Soccorso	
Psichiatria	
Radiologia	
Senologia	
Terapia Intensiva e Subintensiva	

# PRESIDIO OSPEDALIERO DI CASALPUSTERLENGO



Ingresso Via Fleming 1 - 26841- Casalpusterlengo (LO)  
Km 25,1 da Lodi

<b>SPECIALITÀ / UNITÀ OPERATIVE</b>	<b>DIRETTORE DI U.O. Dr.</b>
Cure palliative e terapia del dolore	Diego Taveggia
Dialisi	Marco Farina
Geriatrics	
Neuropsichiatria infantile	Paola Morosini
Oncologia ed Ematologia	
Radiologia	Paola Scagnelli
Radioterapia	Roberto Tortini
Riabilitazione Geriatrica	Paolo Cantaluppi
Riabilitazione Specialistica	Selene Casalino



Ospedale Maggiore di Lodi  
Distretti e Presidi Lodigiani

Sistema Socio Sanitario



Regione  
Lombardia

ASST Lodi

# PRESIDIO OSPEDALIERO DI SANT'ANGELO LODIGIANO OSPEDALE DELMATI



Ingresso Strada Provinciale - 26866- Sant'Angelo Lodigiano (LO)  
Km 15 da Lodi

<b>SPECIALITÀ / UNITÀ OPERATIVE</b>	<b>DIRETTORE DI U.O. Dr.</b>
Dermatologia	Claudia De Filippi
Dialisi	Marco Farina
Geriatrics	Sara Forlani
Malattie Infettive	Angelo Regazzetti
Neuropsichiatria infantile	Paola Morosini
Radiologia	Paola Scagnelli
Riabilitazione Geriatrica	Paolo Cantaluppi
Riabilitazione Specialistica	Selene Casalino





## CONVENZIONI ATTIVE CON LE UNIVERSITA' PER SCUOLE DI SPECIALIZZAZIONE

### L'UNIVERSITA' DEGLI STUDI DI PAVIA SCUOLA DI SPECIALIZZAZIONE IN:

- ✓MEDICINA DI EMERGENZA-URGENZA (MEU)
- ✓ENDOCRINOLOGIA E MALATTIE DEL METABOLISMO
- ✓GERIATRIA
- ✓RADIODIAGNOSTICA
- ✓ANESTESIA, RIANIMAZIONE E TERAPIA INTENSIVA
- ✓MALATTIE DELL'APPARATO CARDIOVASCOLARE
- ✓PEDIATRIA
- ✓MEDICINA INTERNA
- ✓ANATOMIA PATOLOGICA
- ✓MICROBIOLOGIA E VIROLOGIA
- ✓CHIRURGIA VASCOLARE



## **CONVENZIONI ATTIVE CON L'UNIVERSITA' DEGLI STUDI DI MILANO SCUOLA DI SPECIALIZZAZIONE IN:**

- ✓ CHIRURGIA GENERALE
- ✓ FARMACIA OSPEDALIERA
- ✓ PATOLOGIA CLINICA E BIOCHIMICA CLINICA

## **CONVENZIONI ATTIVE CON L'UNIVERSITA' VITA E SALUTE SAN RAFFAELE DI MILANO PER SCUOLA DI SPECIALIZZAZIONE IN:**

- ✓ ANESTESIA, RIANIMAZIONE, TERAPIA INTENSIVA E DEL DOLORE



## **NUOVE RICHIESTE DI CONVENZIONI**

### **UNIVERSITA' DI PAVIA PER SCUOLA DI SPECIALIZZAZIONE IN:**

- ✓CHIRURGIA PLASTICA
- ✓MALATTIE DELL' APPARATO RESPIRATORIO
- ✓EMATOLOGIA
- ✓IGIENE E MEDICINA PREVENTIVA

### **UNIVERSITA' DI MILANO PER SCUOLA DI SPECIALIZZAZIONE IN:**

- ✓NEFROLOGIA
- ✓OSTETRICIA E GINECOLOGIA

### **UNIVERSITA' VITA E SALUTE SAN RAFFAELE MILANO PER SCUOLA DI SPECIALIZZAZIONE IN:**

- ✓CHIRURGIA GENERALE

### **UNIVERSITA' DI TRIESTE PER SCUOLA DI SPECIALIZZAZIONE IN:**

- ✓OTORINOLARINGOIATRIA

### **UNIVERSITA' DEGLI STUDI DI GENOVA PER SCUOLA DI SPECIALIZZAZIONE IN:**

- ✓MALATTIE DELL' APPARATO RESPIRATORIO



Ospedale Maggiore di Lodi  
Distretti e Presidi Lodigiani

Sistema Socio Sanitario



Regione  
Lombardia  
ASST Lodi



# ORGANIZZAZIONE DEL CORSO

Le attività formative sono svolte prevalentemente presso il punto erogativo. In alcune occasioni sono previsti momenti comuni di tutti i partecipanti al corso o possono essere organizzati eventi o momenti formativi tra più poli congiuntamente.



I primi 14 mesi del corso sono dedicati all'approfondimento di materie cliniche nel loro rapporto con la medicina generale; il tirocinio pratico si svolge presso i punti erogativi individuati in ASST (reparto e ambulatori specialistici) e sviluppa le materie di: Medicina clinica, Dipartimento di Emergenza Urgenza, Chirurgia Generale, Dipartimento Materno Infantile.

I successivi 22 mesi sono dedicati alle attività territoriali presso i servizi sociosanitari territoriali e gli studi dei MMG.





Per il primo anno la struttura e la sequenza dei periodi formativi e il relativo monte ore sono i seguenti:

Anno	Periodi formativi	Attività pratica	Seminari Sessioni di confronto e di ricerca	Studio guidato	Totale
1	Medicina clinica	510	168	82	760
1	Chirurgia generale	300	102	48	450
1	Dipartimento d'urgenza	300	102	48	450
1-2	Dipartimento materno-infantile	200	72	28	300



- **Seminari:** Oggetto dei seminari sono i temi previsti dal piano di studi; si svolgono a cura dei docenti MMG, specialisti o professionisti esperti. La durata di ogni singolo seminario è di quattro ore.
- **Sessioni di ricerca.** Si svolgono in aula, sono gestite dagli stessi docenti delle attività seminariali, ma prevedono la preparazione preliminare della lezione da parte dei medici tirocinanti attraverso una ricerca bibliografica e la raccolta di eventuale materiale che saranno poi presentati e discussi con il docente durante la sessione d'aula.



- Sessioni di confronto. Prevedono un confronto interattivo tra il docente e i discenti sul tema scelto e si sviluppano attraverso un percorso didattico che prevede la presentazione del problema, l'analisi e la discussione di casi clinici.
- Studio guidato. Viene affidato al medico tirocinante il compito di approfondire, studiare e discutere successivamente con il tutor un argomento, tema o caso clinico affrontato durante lo svolgimento delle differenti attività pratiche. Lo studio guidato si svolge nelle sedi dei punti erogativi (Ospedale, ATS, studio del MMG).



## L'IMPEGNO SETTIMANALE

ORE	Lunedì	Martedì	Mercoledì	Giovedì	Venerdì
<b>9-13</b>	TIROCINIO 4 h	TIROCINIO 4h	TIROCINIO 4h	TIROCINIO 4 h	TIROCINIO 4 h
<b>14-18</b>	LEZIONE 4 h	TIROCINIO 2h STUDIO GUIDATO 2h	LEZIONE 4 h	TIROCINIO 2h STUDIO GUIDATO 2h	TIROCINIO 2 h

26 h tirocinio

8 h lezione

4 h studio  
guidato

TOT 38 h  
settimanali



Ospedale Maggiore di Lodi  
Distretti e Presidi Lodigiani

Sistema Socio Sanitario



Regione  
Lombardia

ASST Lodi



**TRIENNIO 2019/2022 1° ANNO**

**APRILE 2019**

DATA	AULA	TITOLO	DOCENTE Dr.	CODICE PDS	NR. ORE
02-apr	ATS	Il corso di formazione specifica in Regione Lombardia	CASSAVIA-MONTICELLI	T.21.1	4
03-apr	INCONTRI	ACCOGLIENZA	FUGAZZA	T.21	4
04-apr	UO	STUDIO GUIDATO			2
08-apr	MEDICINA	Principi di ecografia, semeiotica ecografica ed artefatti	PASINI SIMONE	T.23.1	4
		Ecografia bidimensionale e monodimensionale, doppler e color-doppler	PASINI SIMONE	T.23.2	
09-apr	UO	STUDIO GUIDATO			2
10-apr	LABORATORIO	La sindrome da immobilizzazione e le lesioni da decubito	DEL DUCA SARA	T.1.2.7.	4
11-apr	UO	STUDIO GUIDATO			2
15-apr	MEDICINA	Il paziente anziano fragile: aspetti clinici e assistenziali	GUERRINI CHIARA	T.1.2.3	4
16-apr	UO	STUDIO GUIDATO			2
17-apr	LABORATORIO	Malattia reumatica	DALL'ARA FRANCESCA	T.1.4.2	4
18-apr	UO	STUDIO GUIDATO			2
22-26/04		<b>FESTIVITA' PASQUALI</b>			
29-apr	MEDICINA	Iperensione arteriosa	CAGNONI FRANCESCA	T.1.4.3	4
30-apr	UO	STUDIO GUIDATO			2



Ospedale Maggiore di Lodi  
Distretti e Presidi Lodigiani



Sistema Socio Sanitario  
Regione Lombardia

ASST Lodi





## L'ATTIVITA' PRATICA

L'attività pratica ha lo scopo di offrire competenze specifiche nell'individuazione e soluzione dei problemi e nella gestione delle procedure, facendo partecipare direttamente i medici in formazione alle attività clinico-professionali.

ANNO	PERIODI FORMATIVI PER AREA	REPARTI LODI	REPARTI CODOGNO	REPARTI CASALE	REPARTI S.ANGELO
1	<b>MEDICINA CLINICA</b> (TOT. 760 h)	Medicina, Cardiologia, Pneumologia, Nefrologia, Oncoematologia, DH Oncologico, Neurologia, Endoscopia Digestiva, Ambulatori, Medicina Trasmfusionale	Medicina, Cardiologia, Ambulatori	Hospice, Riab. Specialistica, Rib. Geriatrica	Riab. Specialistica, Rib. Geriatrica, POT, Malattie Infettive, Dermatologia
1	<b>CHIRURGIA GEN.</b> (TOT. 300 h)	Chirurgia Gen., Ch. Vascolare, Urologia, Ortopedia, Otorinolaringoiatria, Oculistica	Chirurgia Gen., Ortopedia		
1	<b>DIP. URGENZA</b> (TOT. 300 h)	PS, TIS	PS		
1-2	<b>DIP. MAT-INF.</b> (TOT 200h)	Pediatria, PS Pediatrico, Ambulatorio pediatrico			



# REGOLE DI FUNZIONAMENTO

- Il medico tirocinante è tenuto a rispettare gli orari stabiliti secondo l'organizzazione e la programmazione definite dal Polo formativo
- Il corso comporta un impegno dei partecipanti a tempo pieno, con obbligo di frequenza a tutte le attività previste
- Il tirocinante ha l'obbligo di registrare l'orario di inizio e termine dell'attività didattica giornaliera secondo le modalità e gli strumenti di rilevazione forniti dalla segreteria



Ospedale Maggiore di Lodi  
Distretti e Presidi Lodigiani

Sistema Socio Sanitario



Regione  
Lombardia

ASST Lodi



## REGOLE DI FUNZIONAMENTO

- Le assenze per malattia non possono superare i 30 giorni lavorativi per anno di Corso: qualora il medico tirocinante si assentasse dalle attività del corso per motivi di salute, dovrà farne comunicazione tramite mail entro le ore 10 del primo giorno di assenza alla segreteria del Polo formativo e far pervenire la relativa certificazione entro 3 giorni dalla data di assenza.
- In caso di assenza alle attività seminariali e nell'impossibilità di recupero anche in altri trienni e Poli, la direzione del polo formativo e il coordinatore MMG di Polo, disporranno per il medico interessato un percorso di recupero, che potrà contemplare anche la partecipazione alle attività extra-curricolari.
- Il protrarsi dell'assenza per un periodo superiore ai 30 giorni, senza giustificazione scritta da parte del tirocinante, comporta l'esclusione dalla partecipazione al corso.



Ospedale Maggiore di Lodi  
Distretti e Presidi Lodigiani

Sistema Socio Sanitario



Regione Lombardia

ASST Lodi



**BUON LAVORO A TUTTI**



Ospedale Maggiore di Lodi  
Distretti e Presidi Lodigiani



Sistema Socio Sanitario  
Regione  
Lombardia  
ASST Lodi

[www.asst-lodi.it](http://www.asst-lodi.it)